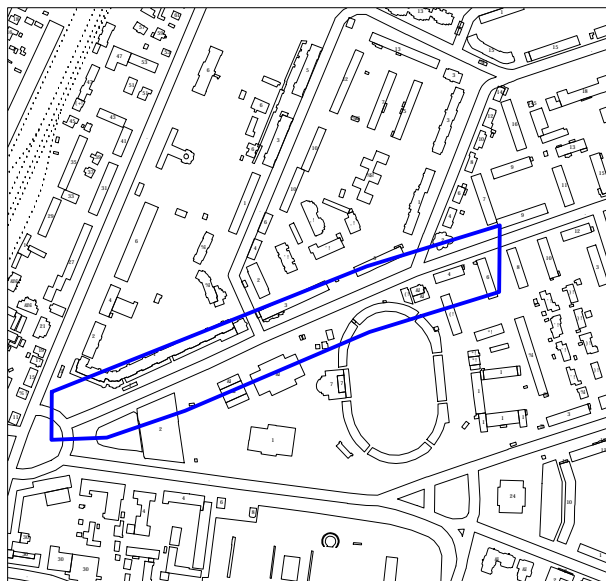




Ситуаційна схема

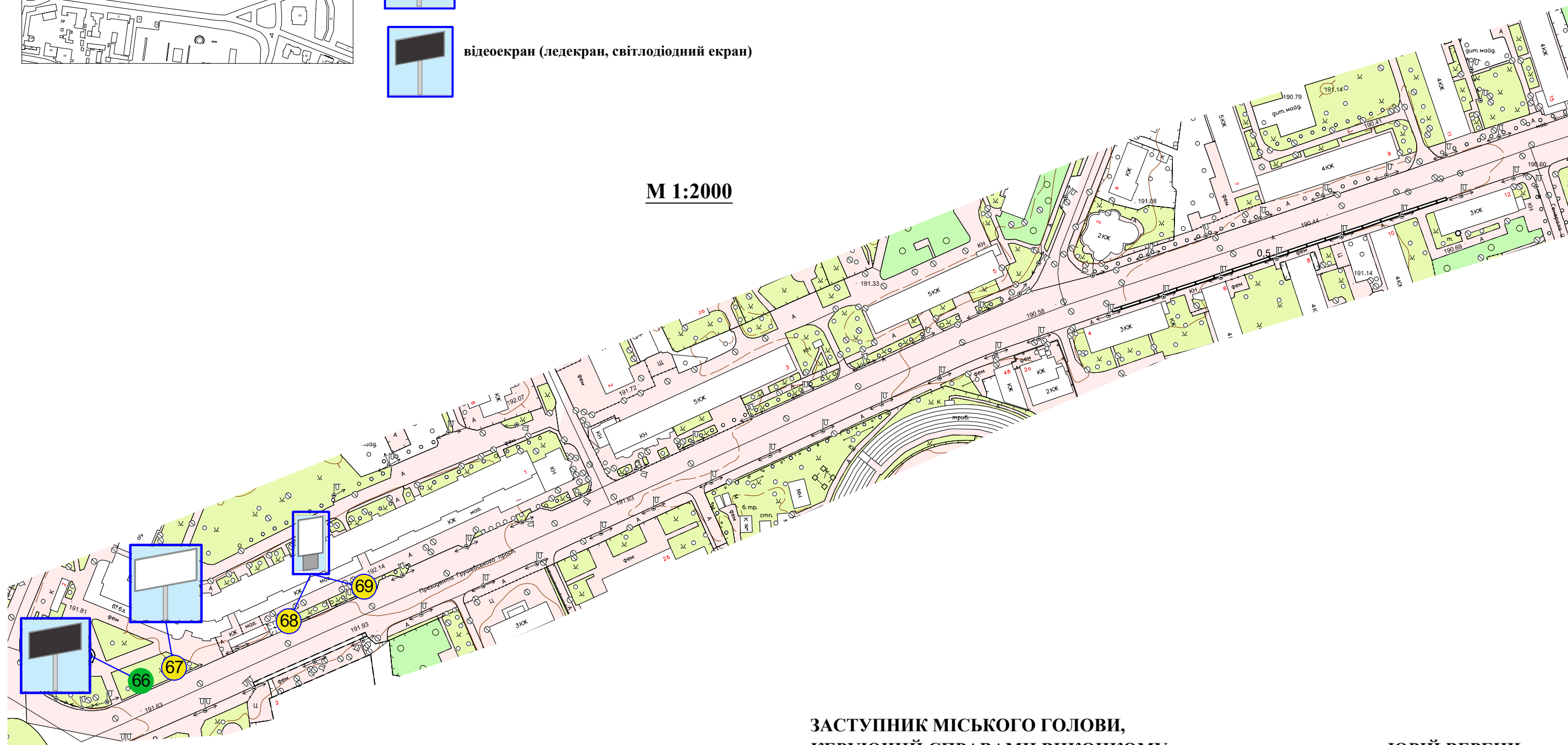


Умовні позначення:

-  засоби зовнішньої реклами, які розміщуються відповідно до наданого дозволу
-  засоби зовнішньої реклами, які підлягають демонтажу після закінчення строку дії дозволу
-  лайтпостер
-  щит односторонній 3,0м x 6,0м
-  відеоекран (ледекран, світлодіодний екран)

Назва об'єкта: схема розміщення наземних засобів зовнішньої реклами
Адреса : пр-т Президента Грушевського

М 1:2000



**ЗАСТУПНИК МІСЬКОГО ГОЛОВИ,
КЕРУЮЧИЙ СПРАВАМИ ВИКОНКОМУ**

ЮРІЙ ВЕРБИЧ

Рибай 777 881
Туз 777 863