

ПЛАН
земельної ділянки

Додаток до рішення міської ради
№ _____ від "___" _____ 20__ р.

Ситуаційна схема

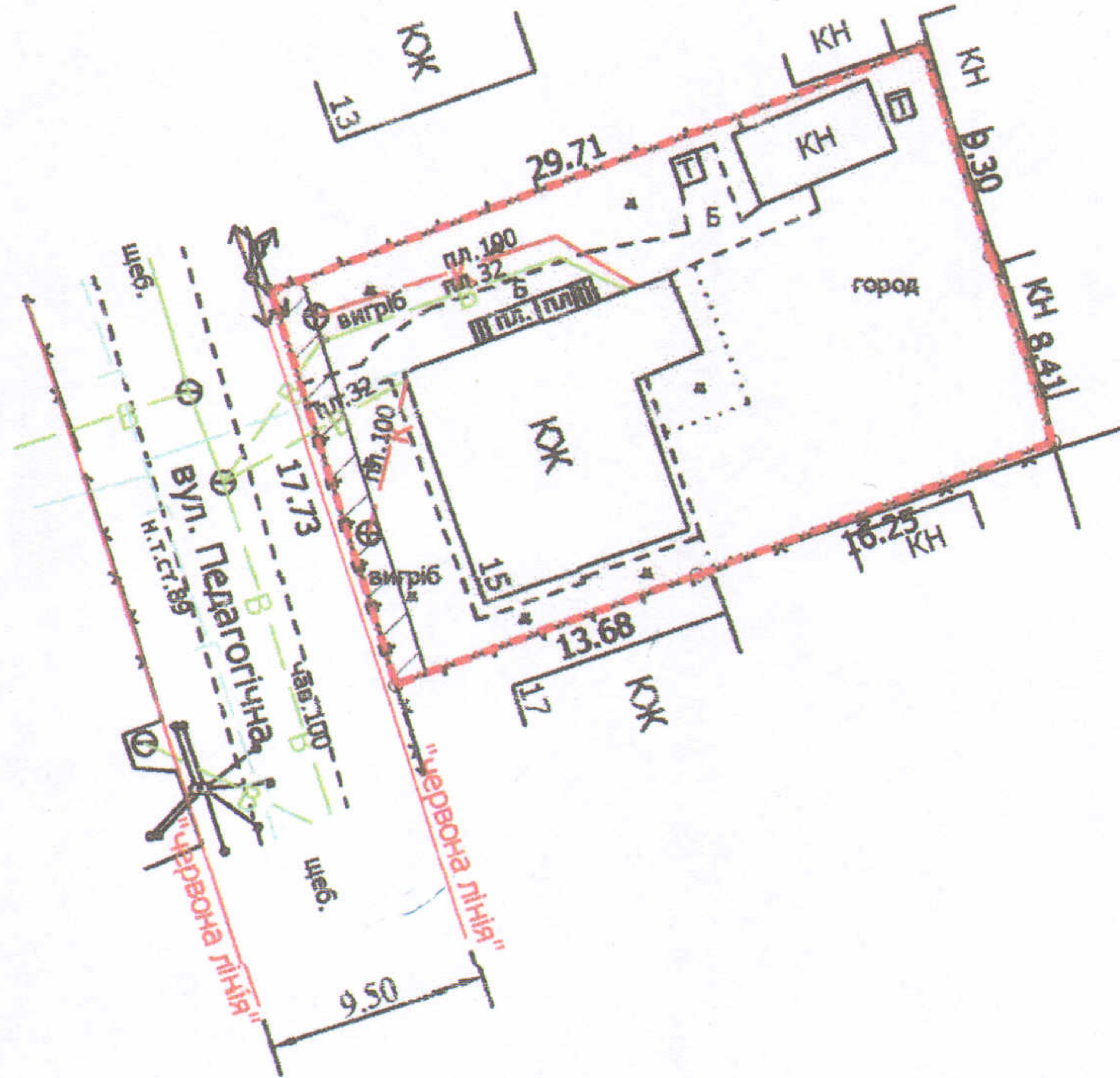
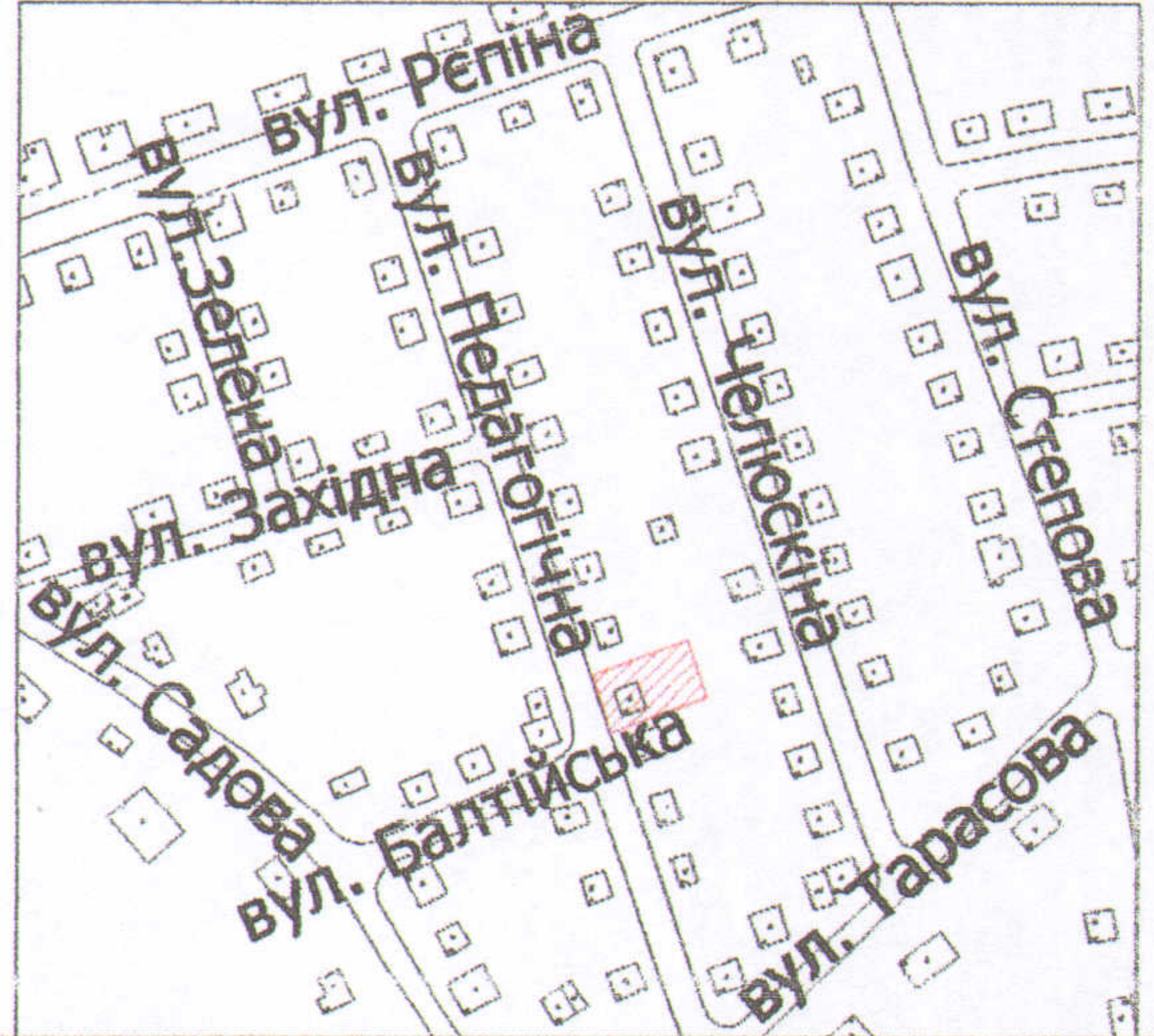
Кадастровий номер: 0710100000:31:037:0033

Адреса: м. Луцьк, вул. Педагогічна, 15

Землекористувачі:

громадянин Вегера Віталій Дометійович (51/100)

громадянин Спатар Андрій Олександрович (49/100)



УМОВНІ ПОЗНАЧЕННЯ

0,0529 га — земельна ділянка, що передається у власність для будівництва та обслуговування жилого будинку, господарських будівель і споруд

0,0025 га — обмеження, встановлені щодо використання земельної ділянки (охоронні зони навколо інженерних комунікацій (01.08) - водопровід, повітряна лінія електропередачі)

СЕКРЕТАР МІСЬКОЇ РАДИ

Григорій ПУСТОВІТ

Директор	Завадський В.М.	Масштаб 1: 500		
Перевірив	Завадський В.М.			
Виконав	Клепач О.В.	Площа ділянки (га)	З них	
ШП "Луцькземресурс" ВАСИЛЬ МИХАЙЛОВИЧ № 00224			у власність	в оренду
		0,0529	0,0529	-