

# ПЛАН земельної ділянки

Додаток до рішення міської ради  
№ \_\_\_\_\_ від "\_\_\_" \_\_\_\_\_ 202\_р.

## Ситуаційна схема



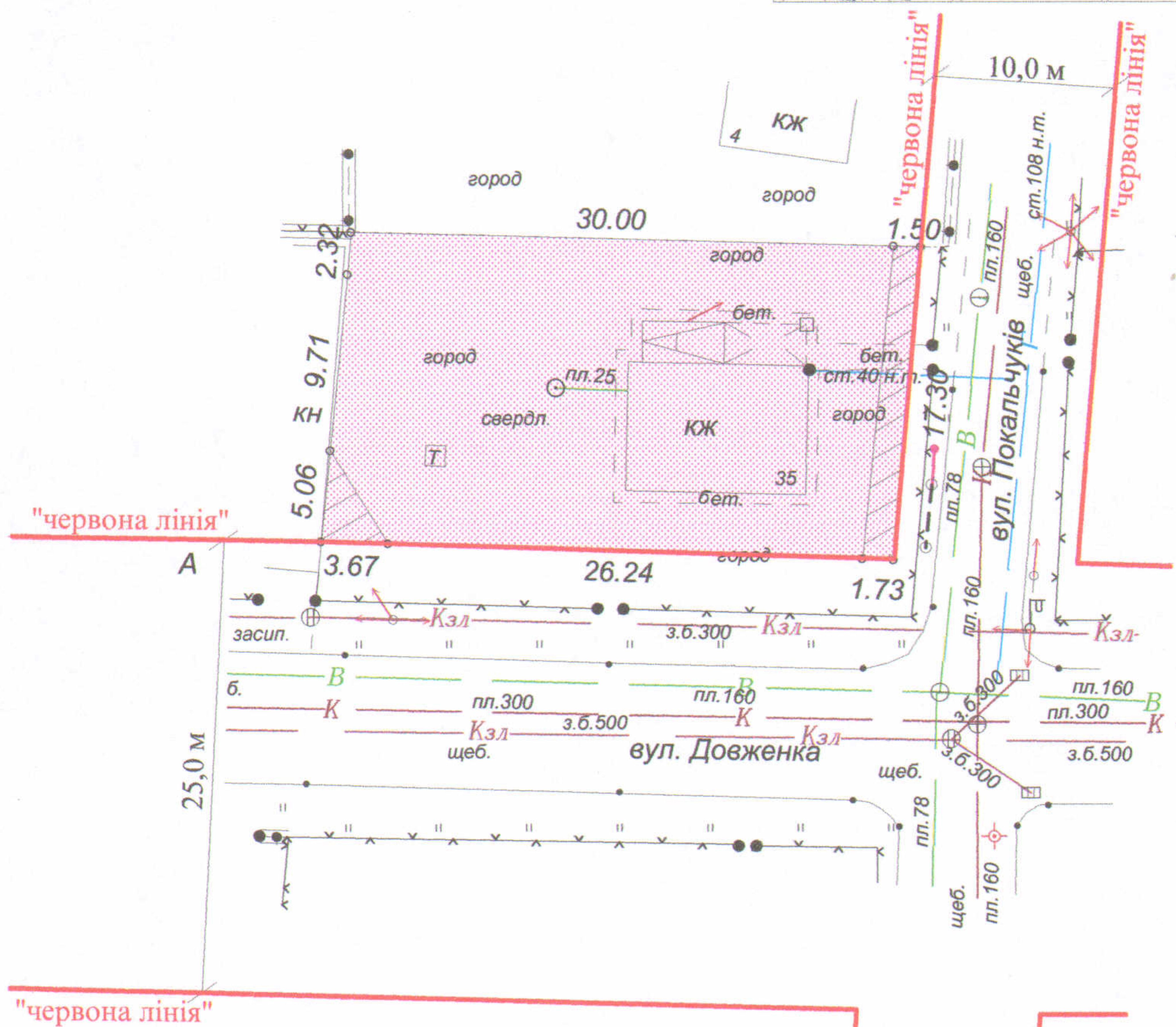
Кадастровий № : 0710100000:41:055:0004

Адреса: м. Луцьк, вул. Довженка, 35

Землекористувачі:

громадянка Савюк Галина Михайлівна (частка 1/6)

громадянка Мисанюк Ольга Михайлівна (частка 5/6)



### УМОВНІ ПОЗНАЧЕННЯ

- 0,0541 га - земельна ділянка, що передається у спільну часткову власність для будівництва та обслуговування жилого будинку, господарських будівель і споруд
- 0,0037 га - обмеження, встановлені щодо використання земельної ділянки (охоронні зони навколо інженерних комунікацій (01.08) - повітряна лінія електропередачі, водопровід, повітряна лінія електрозв'язку)

СЕКРЕТАР МІСЬКОЇ РАДИ

Григорій ПУСТОВІТ

Підприємство "МІСТО ЛУЦЬК" (Україна) - Підприємство "Холодков Олександр Володимирович" (Інженер-землепорядник)

**Холодков Олександр Володимирович**  
ФІЗИЧНА ОСОБА-ПІДПРИЄМЕЦЬ  
№ 013624

Масштаб 1 : 500		
Площа ділянки (га)	З них	
	у власність	в оренду
0,0541	0,0541	-