

ПЛАН
земельної ділянки

Додаток до рішення міської ради
№ _____ від " " _____ 20__ р.

Ситуаційна схема

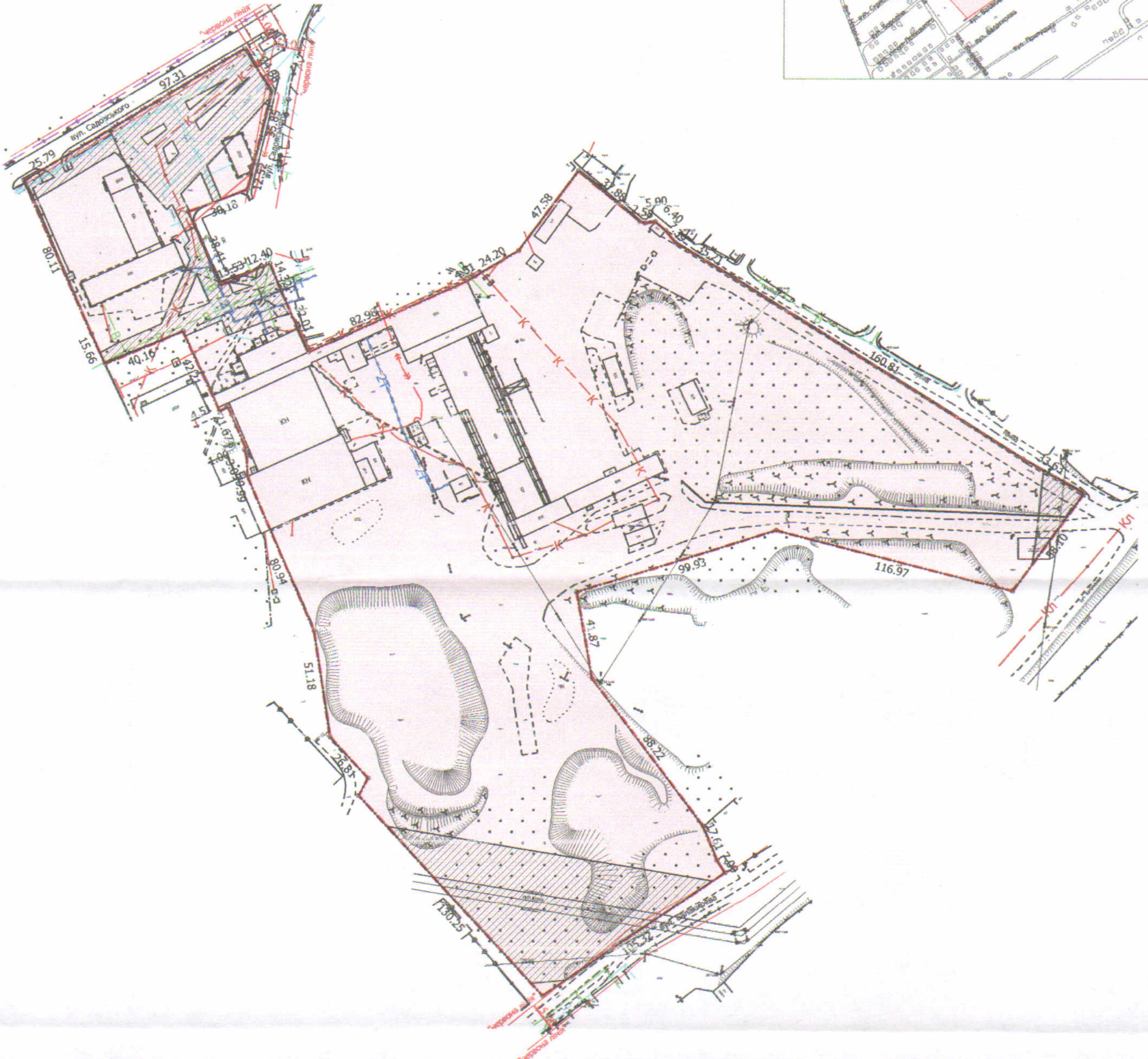
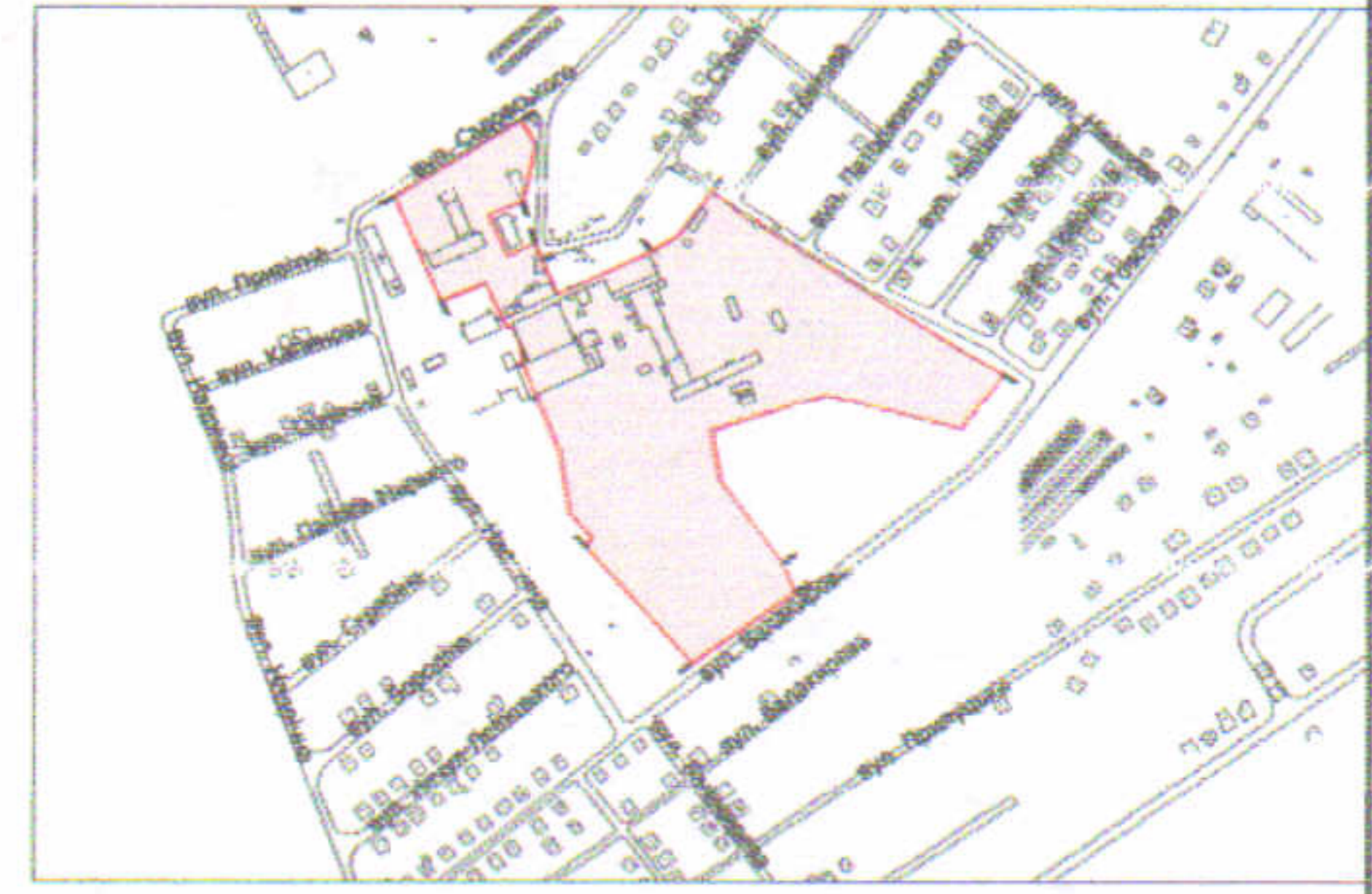
Кадастровий номер: 0710100000:34:084:0025

Адреса: м. Луцьк, вул. Садовського, 4

Землекористувач:

ВИРОБНИЧО-КОМЕРЦІЙНЕ ТОВАРИСТВО З
ОБМЕЖЕНОЮ ВІДПОВІДАЛЬНІСТЮ

"ЛУЦЬКИЙ ЦЕГЕЛЬНИЙ ЗАВОД №1" ЛТД



УМОВНІ ПОЗНАЧЕННЯ

- 8,1996 га** — земельна ділянка, що надається в оренду для обслуговування адміністративних і господарських будівель
- 8,1996 га** — земельна ділянка, право власності Луцької міської територіальної громади в особі Луцької міської ради зареєстроване в Державному реєстрі речових прав на нерухоме майно 24.10.2017, номер запису про право власності: 23022635
- 1,0616 га** — обмеження, встановлені щодо використання земельної ділянки (охоронні зони навколо інженерних комунікацій (01.08) - водопровід, газопровід, теплотраса, каналізація, повітряна лінія електропередачі, повітряна лінія електрозв'язку, підземна кабельна лінія електропередачі)

СЕКРЕТАР МІСЬКОЇ РАДИ

Юрій БЕЗПЯТКО



Директор
Перевіряв
Виконав

Завадський В.М.
Завадський В.М.
Куцько Ю.
Михайлович
№ 002215

ПП "Луцькземресурс"

Масштаб 1: 2000

Площа ділянки (га)	З них	
	у власність	в оренду
8,1996	-	8,1996