

ПЛАН
земельної ділянки

Додаток до рішення міської ради
№ _____ від "___" _____ 20__ р.

Кадастровий номер: 0710100000:31:105:0033

Адреса: м. Луцьк, вул. Потебні, 21

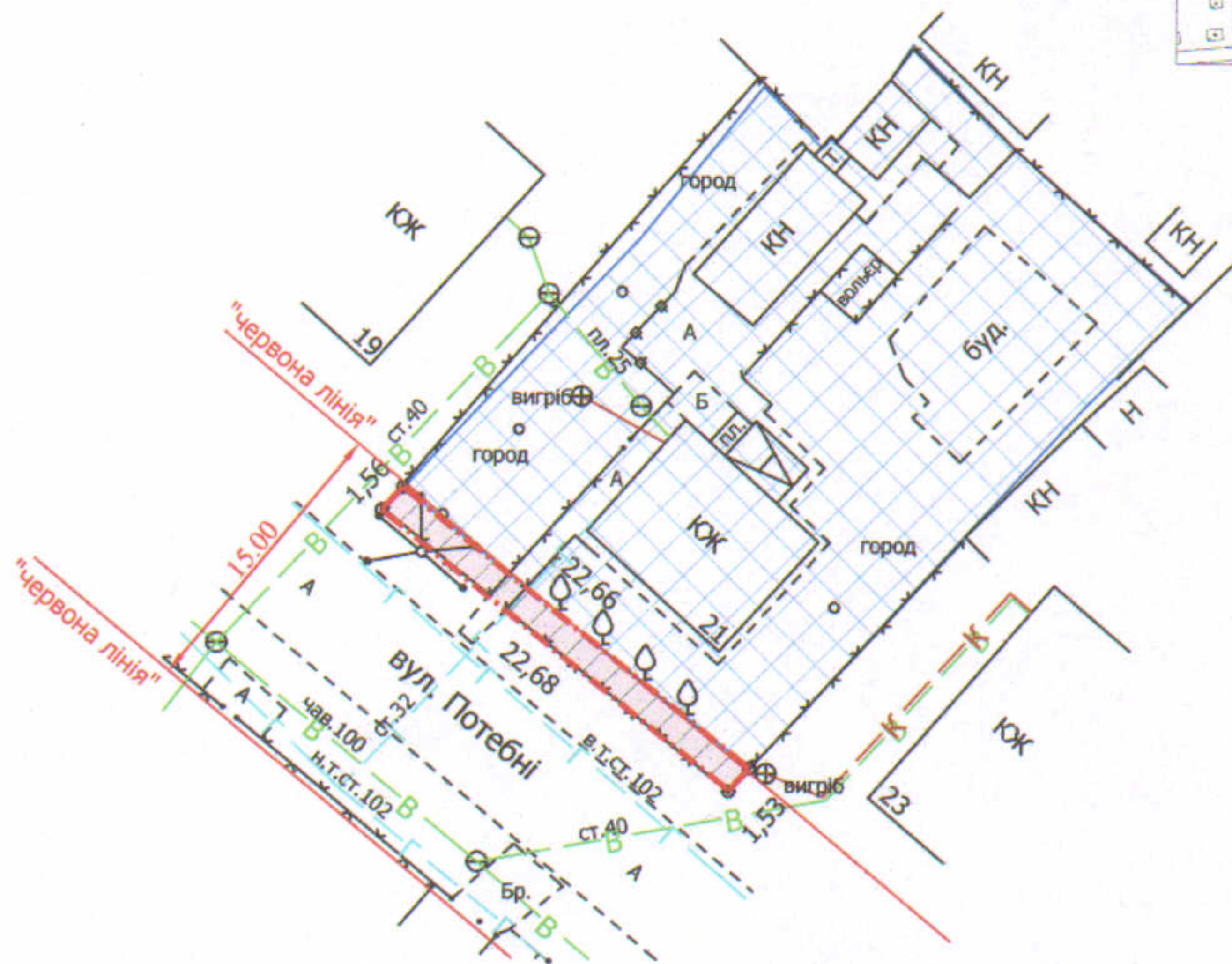
Землекористувачі:

громадянка Кушинська Любов Филімонівна

громадянка Курука Валентина Олексіївна

громадянка Білицька Галина Олексіївна

Ситуаційний план



УМОВНІ ПОЗНАЧЕННЯ

- 0,0035 га** — земельна ділянка, що надається в оренду в межах "червоних ліній" для обслуговування жилого будинку, господарських будівель і споруд
- 0,0035 га** — земельна ділянка, що була надана в оренду гр. Кушинському А.О., гр. Куруці В.О., гр. Білицької Г.О., згідно з договором оренди землі від 14.11.2012 за № 071010004000775
- 0,0722 га** — земельна ділянка гр. Кушинської Л.Ф., гр. Куруки В.О., гр. Білицької Г.О., права власності на яку зареєстроване в Державному реєстрі речових прав на нерухоме майно 18.09.2018, номер запису про право власності: 27976584 та 26.06.2018, номери записів про права власності: 26872710, 26872012, для будівництва та обслуговування житлового будинку, господарських будівель і споруд (присадибна ділянка)
- 0,0035 га** — обмеження, встановлені щодо використання земельної ділянки (охоронні зони навколо інженерних комунікацій (01.08) - водопровід, газопровід, повітряна лінія електрозв'язку)

СЕКРЕТАР МІСЬКОЇ РАДИ

Юрій БЕЗПЯТКО

Директор	Завадський В.М.
Перевірив	Завадський В.М.
Виконав	Сілюк О.П.

Масштаб 1: 500

Площа ділянки (га)	З них
	в оренду
0,0035	0,0035

ПІІ "Луцькземресурс"