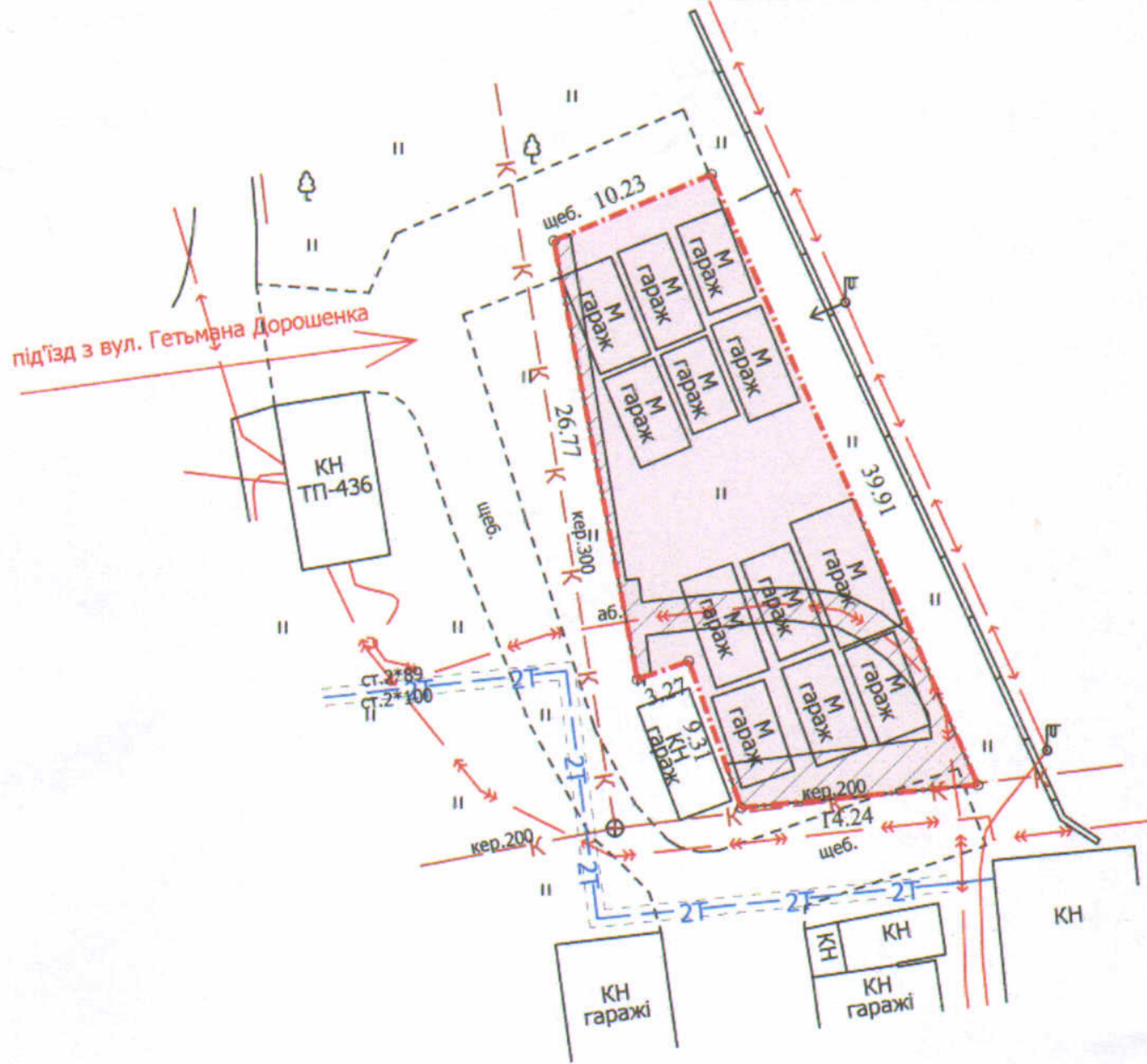


ПЛАН  
земельної ділянки

Додаток до рішення міської ради  
№ \_\_\_\_\_ від "\_\_\_" \_\_\_\_\_ 202\_\_ р.

Ситуаційна схема

Кадастровий номер: 0710100000:34:059:0025  
Адреса: м. Луцьк, вул. Гетьмана Дорошенка, 1  
Землекористувач:  
Гаражний кооператив "Січовий"



УМОВНІ ПОЗНАЧЕННЯ

**0,0500 га** — земельна ділянка, що надається в оренду для обслуговування гаражного кооперативу (В.02.06 - для колективного гаражного будівництва)

**0,0103 га** — обмеження, встановлені щодо використання земельної ділянки (охоронні зони навколо інженерних комунікацій (01.08) - теплотраса, каналізація, підземна кабельна лінія електропередачі)

СЕКРЕТАР МІСЬКОЇ РАДИ

Юрій БЕЗПЯТКО

Директор: Завадський В.М.  
Перевірів: Завадський В.М.  
Виконав: Кушч О.Ю.  
ПІІ "Луцькземресурс"

Масштаб 1: 500

Площа ділянки (га)	3 них
	в оренду
0,0500	0,0500