

ПЛАН
земельної ділянки

Додаток до рішення міської ради
№ _____ від "___" _____ 2021 р.

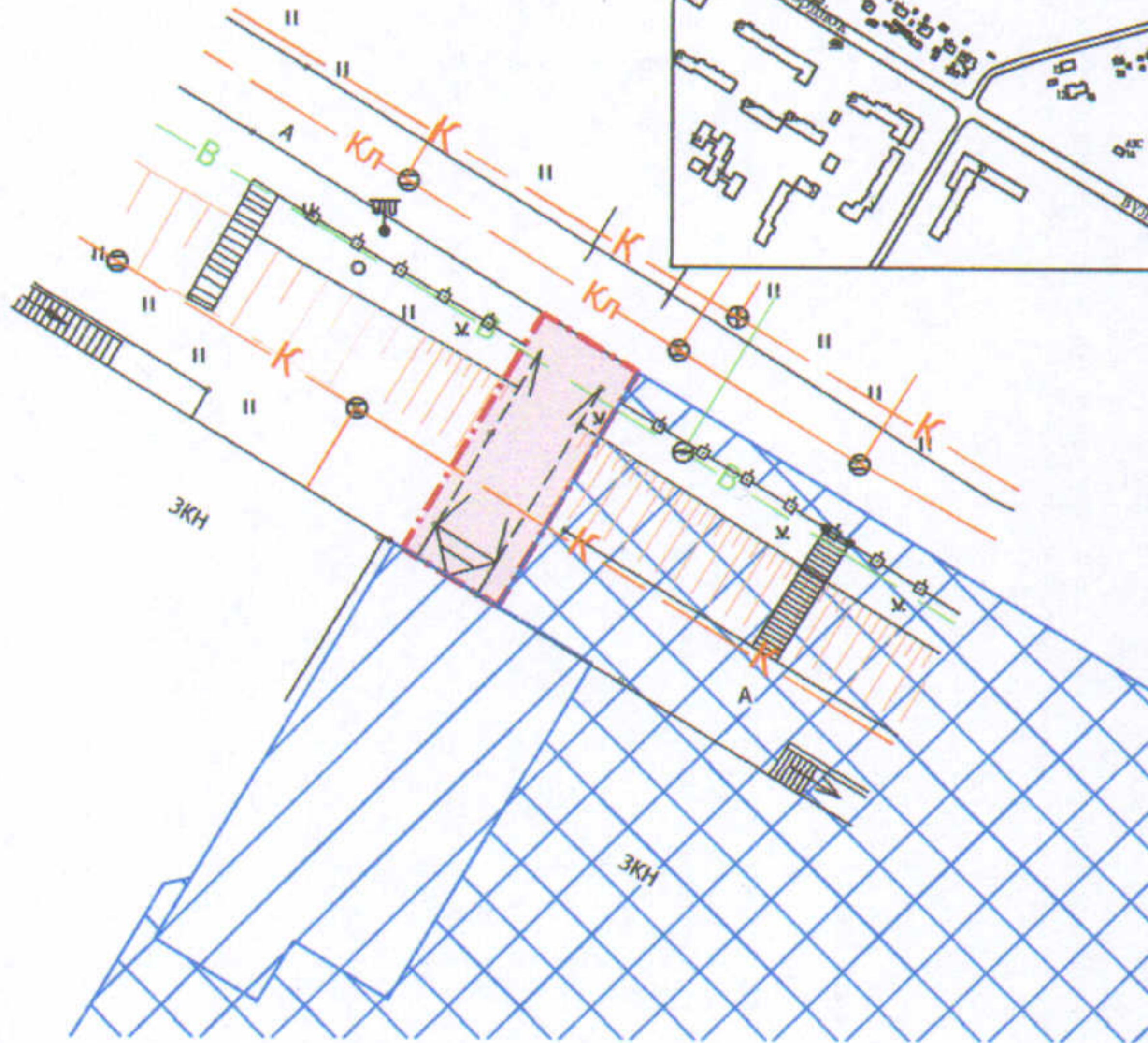
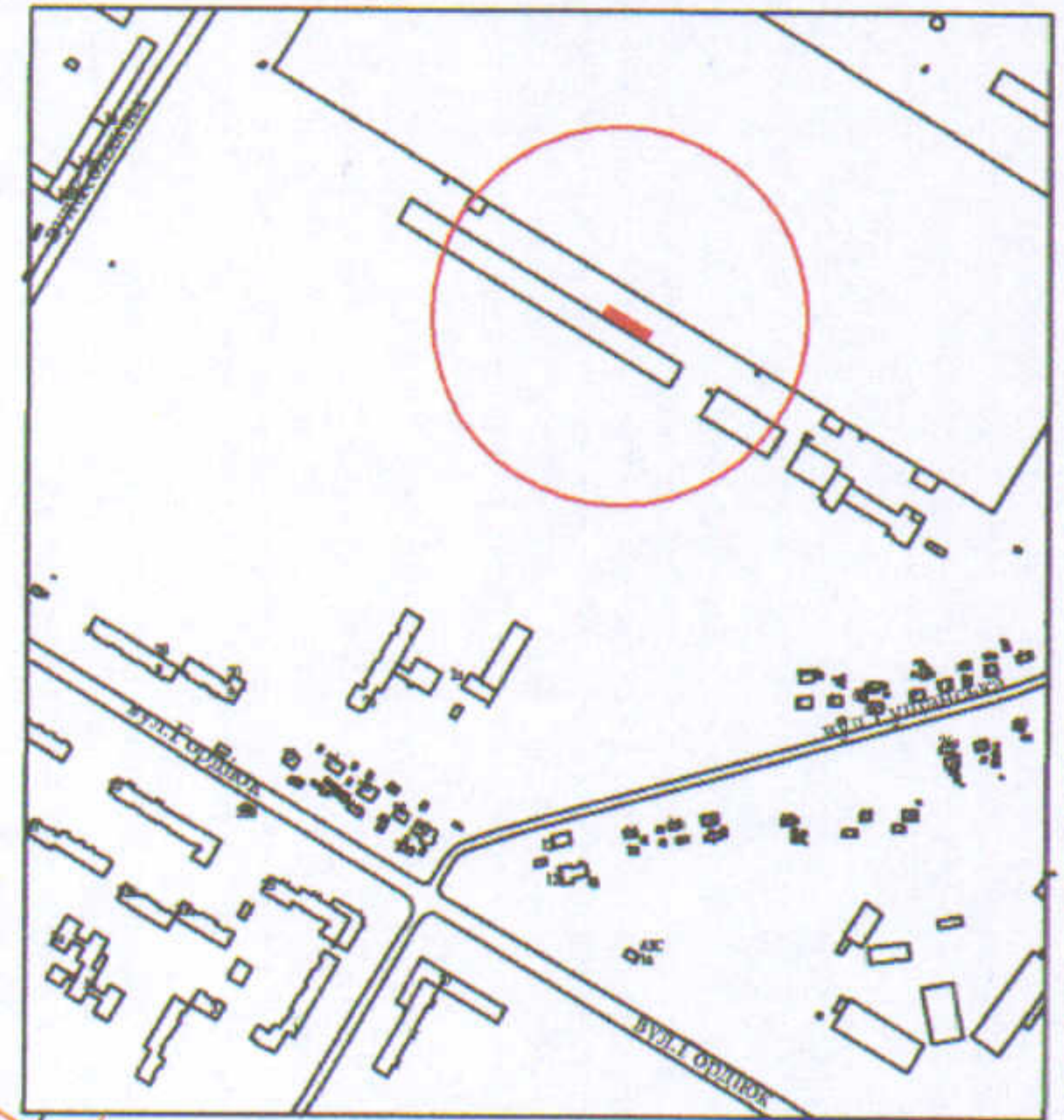
Ситуаційна схема

Адреса: м. Луцьк, вул. Карбишева, 2

Землекористувач:

Приватне акціонерне товариство

"Волтекс-Меланж"



УМОВНІ ПОЗНАЧЕННЯ

- 0,01 га — земельна ділянка, що планується до відведення в оренду для будівництва та обслуговування адміністративно-виробничих будівель
- 0,8293 га — земельна ділянка, що надана в оренду ПрАТ "Волтекс-Меланж", згідно з додатковою угодою про поновлення договору оренди землі від 23.10.2019
- 0,0239 га — земельна ділянка, що надана в оренду ПрАТ "Волтекс-Меланж", згідно з додатковою угодою про поновлення договору оренди землі від 23.05.2017

СЕКРЕТАР МІСЬКОЇ РАДИ

Юрій БЕЗПЯТКО

Директор Відповідальний за якість робіт		А.І. Крисак	Масштаб 1: 500	
Виконав		Д.В. Галецький		
ТЗОВ "ГЦНТІ+"			Орієнтовна площа ділянки (га)	3 них
			0,01	в оренду