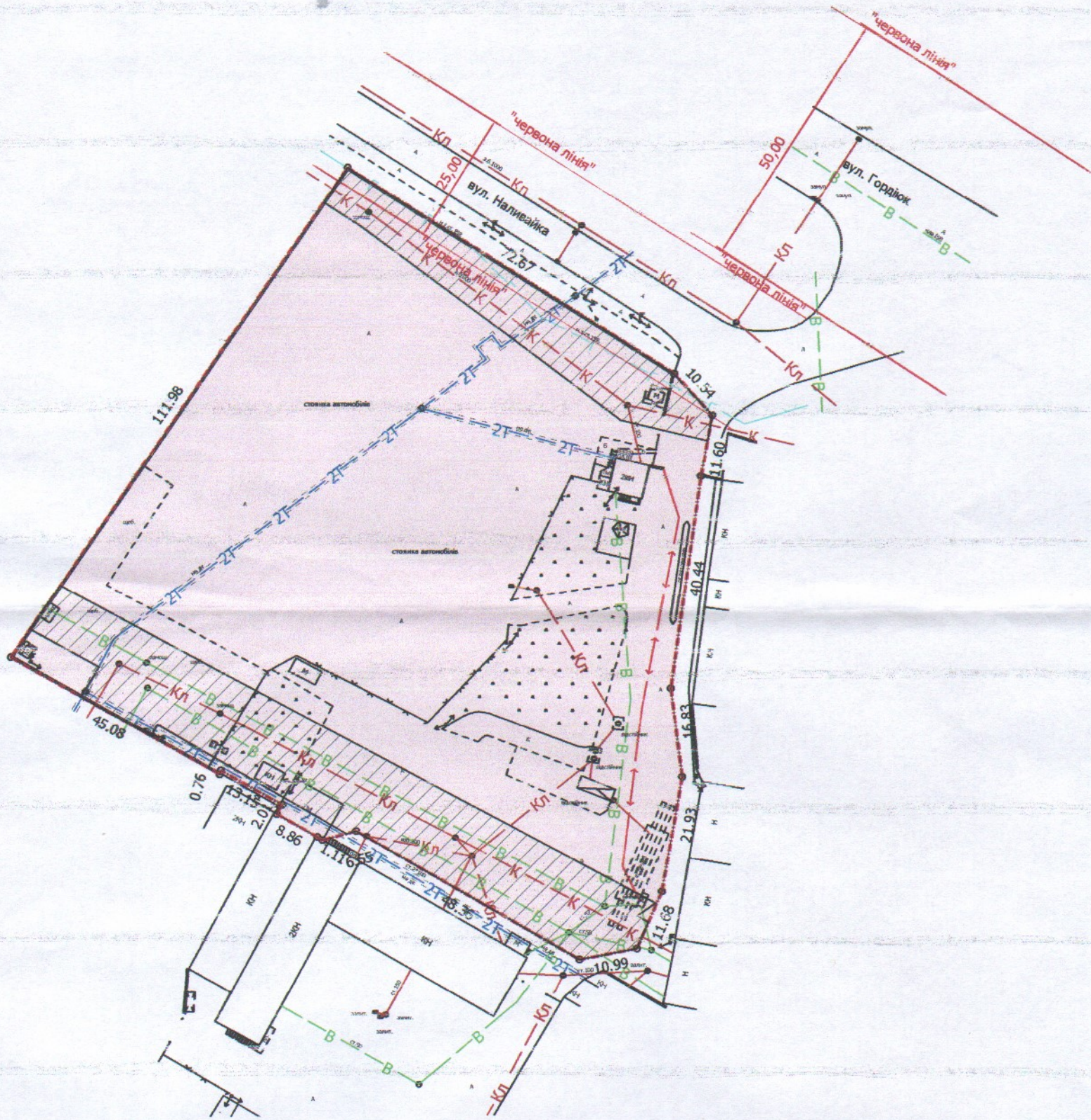
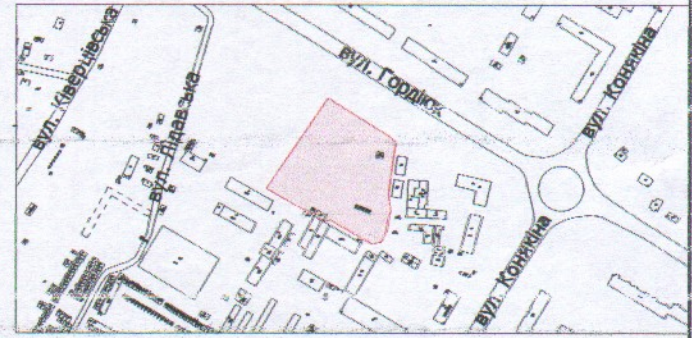


ПЛАН  
земельної ділянки

Кадастровий №: 0710100000:22:025:0097  
 Адреса: м. Луцьк, вул. Лідавська, 30  
 Землекористувач:  
ТОВАРИСТВО З ОБМЕЖЕНОЮ  
ВІДПОВІДАЛЬНІСТЮ "ПРАЙМСЕРВІС-ПЛЮС"

Додаток до рішення міської ради  
 № \_\_\_\_\_ від "\_\_\_" \_\_\_\_\_ 20\_\_ р.

Ситуаційний план



УМОВНІ ПОЗНАЧЕННЯ

- 1,1579 га — земельна ділянка, що надається в оренду для обслуговування автобаз
- 1,1579 га — земельна ділянка, що була надана в постійне користування ПрАТ "ВОЛИНЬТУРИСТ" (право власності Луцької міської територіальної громади в особі Луцької міської ради зареєстроване в Державному реєстрі речових прав на нерухоме майно 09.07.2019, номер запису про право власності: 32348177)
- 0,2696 га — обмеження, встановлені щодо використання земельної ділянки (охоронні зони навколо інженерних комунікацій (01.08) - водопровід, каналізація, газопровід)

СЕКРЕТАР МІСЬКОЇ РАДИ \_\_\_\_\_

Юрій БЕЗПЯТКО

Директор	<i>[Підпис]</i>	Завадський В.М.	Масштаб 1: 1000
Перевірив	<i>[Підпис]</i>	Завадський В.М.	
Виконав	<i>[Підпис]</i>	Кунці О.Ю.	
ПП "Луцькземресурс"			Площа ділянки (га)
			3 н/х в оренду
			1,1579
			1,1579