

ПЛАН
земельної ділянки

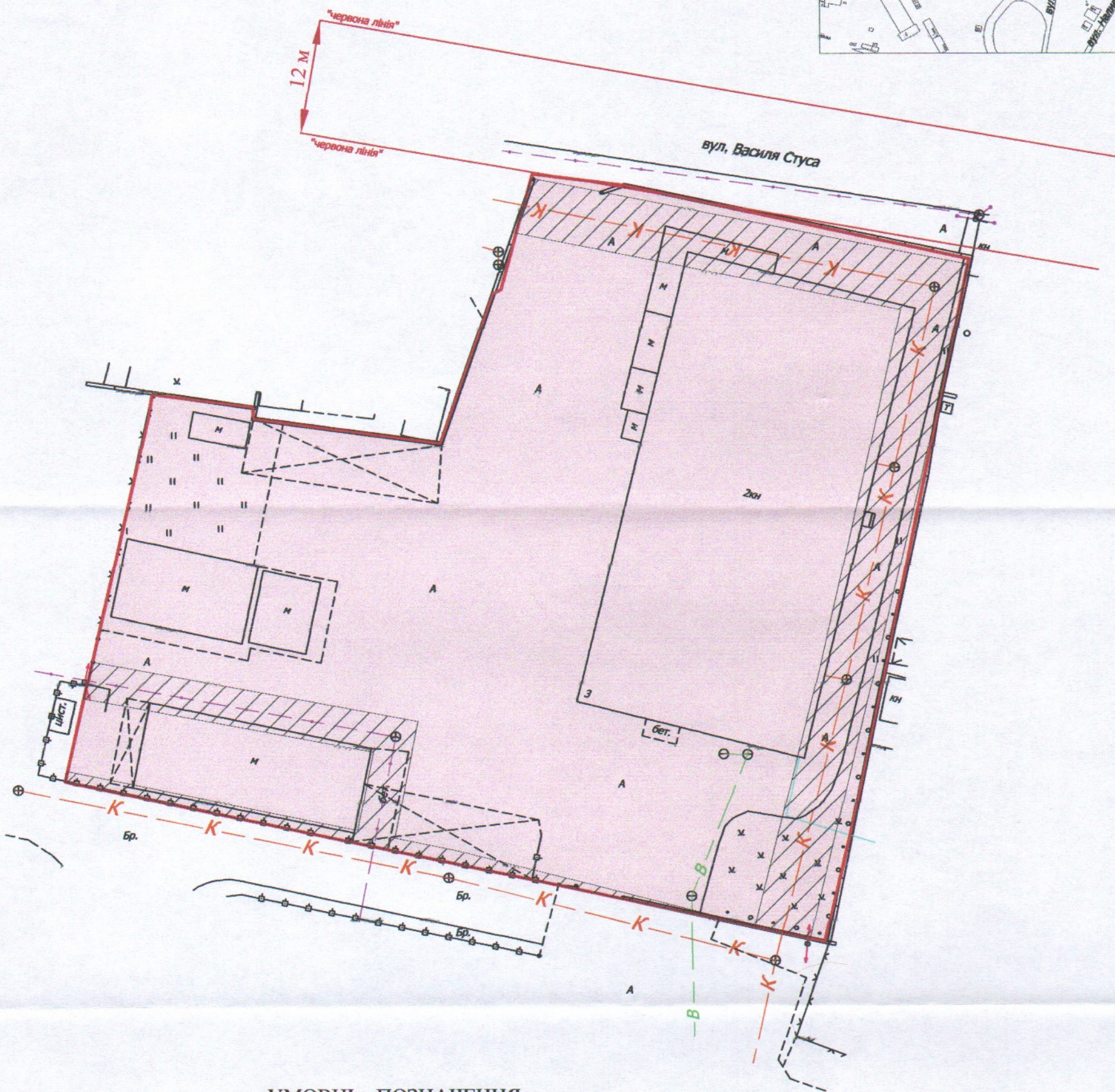
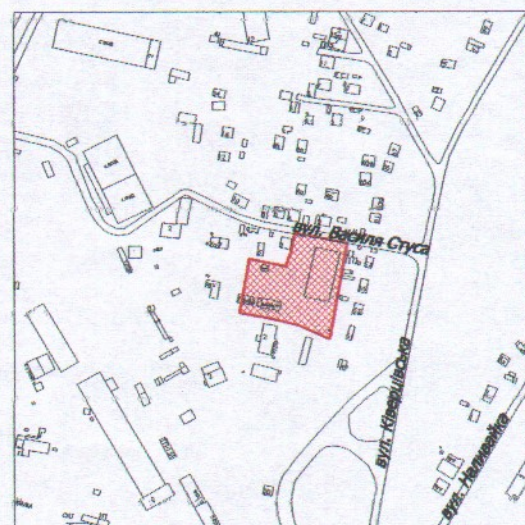
Адреса: м. Луцьк, вул. Василя Стуса, 3

Землекористувач:

РЕЛІГІЙНА ОРГАНІЗАЦІЯ "ВОЛИНСЬКЕ
ОБЛАСНЕ ОБ'ЄДНАННЯ ЦЕРКОВ ЄВАНГЕЛЬСЬКИХ
ХРИСТІЯН-БАПТИСТІВ"

Додаток до рішення міської ради
№ _____ від " ____ " _____ 20__ р.

Ситуаційна схема



УМОВНІ ПОЗНАЧЕННЯ

0,4972 га — земельна ділянка у постійному користуванні РЕЛІГІЙНОЇ ОРГАНІЗАЦІЇ "ВОЛИНСЬКЕ ОБЛАСНЕ ОБ'ЄДНАННЯ ЦЕРКОВ ЄВАНГЕЛЬСЬКИХ ХРИСТІЯН-БАПТИСТІВ", згідно з Державним актом на право постійного користування землею від 05.06.1995 за № 56 (Серія II-ВЛ № 000411) для будівництва і обслуговування господарських будівель

0,0926 га — обмеження, встановлені щодо використання земельної ділянки (охоронна зона навколо інженерних комунікацій (01.08) - каналізація, підземна кабельна лінія електрозв'язку)

СЕКРЕТАР МІСЬКОЇ РАДИ _____ **Юрій БЕЗПЯТКО**

Україна жовня		32501416	
Директор	<i>[Підпис]</i>	А.І. Крисак	Масштаб 1: 500
Відповідальний за якість робіт	<i>[Підпис]</i>	Д.В. Галецький	
Виконав	<i>[Підпис]</i>	Г.О.А. Ємець	Площа ділянки (га)
ТзОВ "ГЦНТІ+"			
			3 нх у постійному користуванні
			0,4972
			0,4972