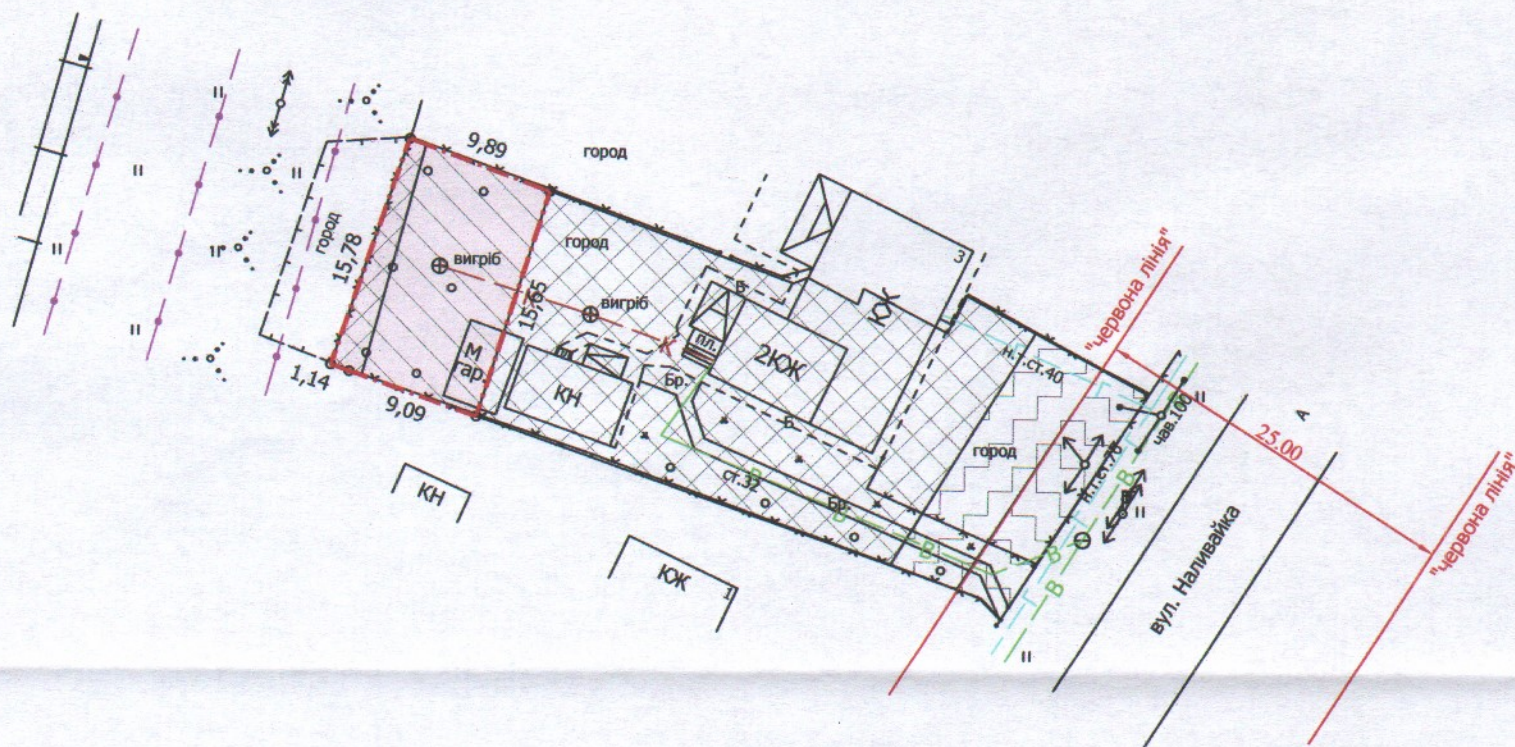
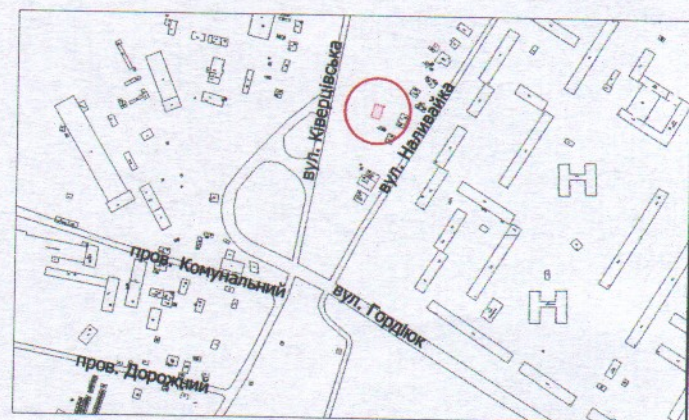


ПЛАН
земельної ділянки

Додаток до рішення міської ради
№ _____ від "___" _____ 20__ р.

Кадастровий номер: 0710100000:33:011:0023
Адреса: м. Луцьк, вул. Наливайка, 3/2
Землекористувач:
громадянка Драпалюк Вікторія Петрівна

Ситуаційна схема



УМОВНІ ПОЗНАЧЕННЯ:

- 0,0158 га** — земельна ділянка, що надається в оренду для будівництва та обслуговування жилого будинку, господарських будівель і споруд
- 0,0158 га** — земельна ділянка Луцької міської територіальної громади, в особі Луцької міської ради, право власності на яку зареєстроване в Державному реєстрі речових прав на нерухоме майно 16.10.2020, номер запису: 38749022
- 0,0026 га** — обмеження, встановлені щодо використання земельної ділянки (охоронна зона навколо (вздовж) об'єкта енергетичної системи (01.05) - повітряна лінія електропередачі)
- 0,0158 га** — обмеження, встановлені щодо використання земельної ділянки [санітарно-захисна зона навколо об'єкта (03) - шумова зона залізниці (100м)]
- 0,0500 га** — земельна ділянка гр. Драпалюк В.П., право власності на яку зареєстровано в Державному реєстрі речових прав на нерухоме майно від 06.04.2015, номер запису про право власності: 9298929, для будівництва і обслуговування житлового будинку, господарських будівель і споруд (присадибна ділянка)
- 0,0085 га** — земельна ділянка гр. Драпалюк В.П., право оренди на яку зареєстровано в Державному реєстрі речових прав на нерухоме майно від 11.06.2018, номер запису про інше речове право: 26623960, для будівництва та обслуговування жилого будинку, господарських будівель і споруд
- 0,0061 га** — земельна ділянка гр. Драпалюк В.П., право оренди на яку зареєстровано в Державному реєстрі речових прав на нерухоме майно від 11.06.2018, номер запису про інше речове право: 26626865, в межах "червоних ліній" для обслуговування жилого будинку, господарських будівель і споруд

СЕКРЕТАР МІСЬКОЇ РАДИ

Юрій БЕЗПЯТКО

Л. Директор
Відповідальний за якість робіт
Виконав

Завадський В.М.
Завадський В.М.
Кунц О.Ю.

ІП "Луцькземресурс"

Масштаб 1: 500

Площа ділянки (га)	З них
	в оренду
0,0158	0,0158