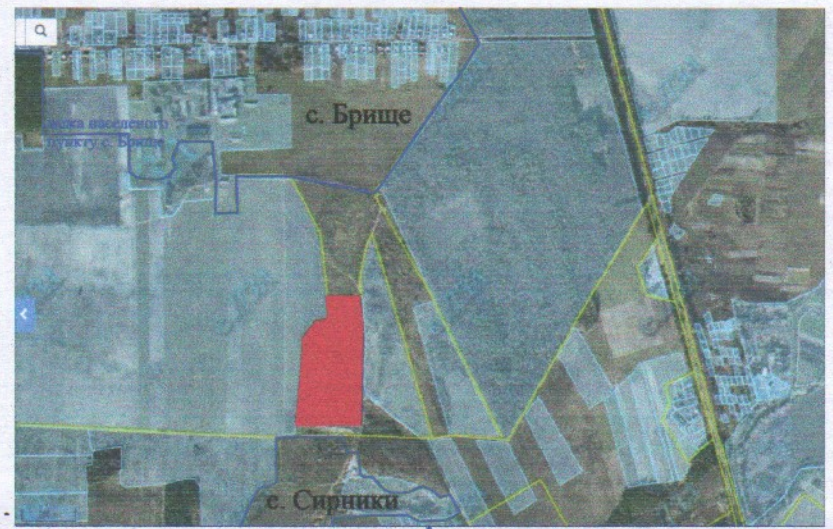


Ситуаційна схема



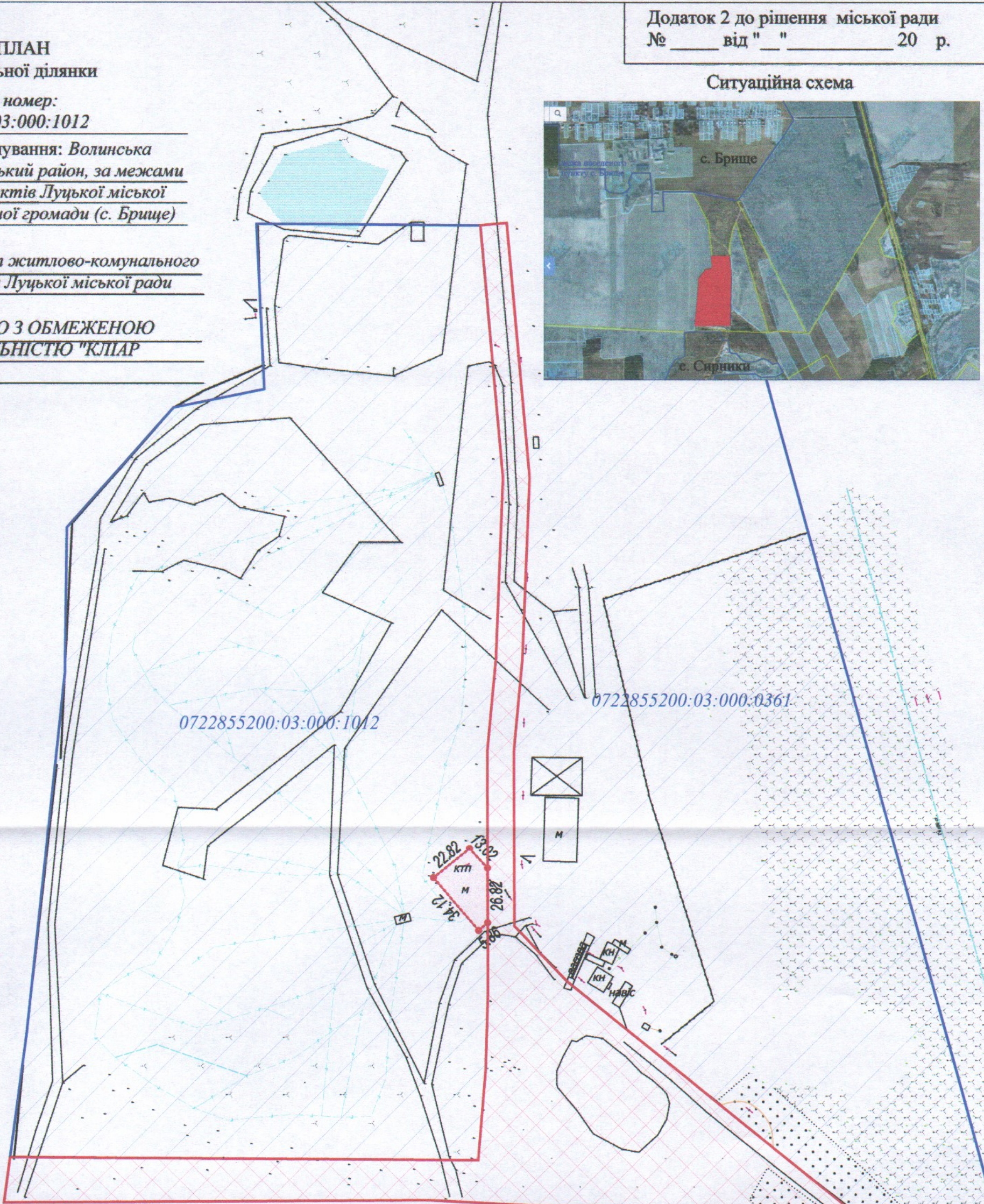
ПЛАН
земельної ділянки

Кадастровий номер:
0722855200:03:000:1012

Місце розташування: Волинська
область, Луцький район, за межами
населених пунктів Луцької міської
територіальної громади (с. Брище)

Орендар:
Департамент житлово-комунального
господарства Луцької міської ради

Суборендар:
ТОВАРИСТВО З ОБМЕЖЕНОЮ
ВІДПОВІДАЛЬНІСТЮ "КЛІАР
ЕНЕРДЖІ"



УМОВНІ ПОЗНАЧЕННЯ

- 0.0600 га — земельна ділянка, договір суборенди якої поновлюється для розміщення та експлуатації основних, підсобних і допоміжних будівель та споруд підприємств переробної, машинобудівної та іншої промисловості (11.02) [для будівництва та обслуговування полігону по збереженню і похованню твердих побутових відходів]
- 0.0600 га — земельна ділянка, згідно з договором суборенди землі від 19.10.2017 р. для розміщення та експлуатації основних, підсобних і допоміжних будівель та споруд підприємств переробної, машинобудівної та іншої промисловості (11.02)
- 8.8915 га — земельна ділянка в оренді департаменту житлово-комунального господарства Луцької міської ради (право оренди на яку зареєстроване в Державному реєстрі речових прав на нерухоме майно 28.09.2017, номер запису про інше речове право: 22631096)
- 8.6897 га — земельна ділянка в оренді департаменту житлово-комунального господарства Луцької міської ради (право оренди на яку зареєстроване в Державному реєстрі речових прав на нерухоме майно 12.08.2013, номер запису про інше речове право: 2088209)
- 4 га — земельна ділянка відповідно до рішення Луцької міської ради від 03.12.2021 № 22/98 для розміщення та експлуатації основних, підсобних і допоміжних будівель та споруд підприємств переробної, машинобудівної та іншої промисловості (11.02)

СЕКРЕТАР МІСЬКОЇ РАДИ _____ **Юрій БЕЗПЯТКО**

Директор	Крисак А.І.	Масштаб 1: 2000
Відповідальний за якість робіт	Галешський Д.В.	
Виконав	Сметь О.А.	Площа ділянки (га)
ТЗОВ "ГІНТИП+" Інженер-землепорядник ГАЛЕЦЬКИЙ ВАДИМОВИЧ		3,0600
		з них в суборенду
		0,0600