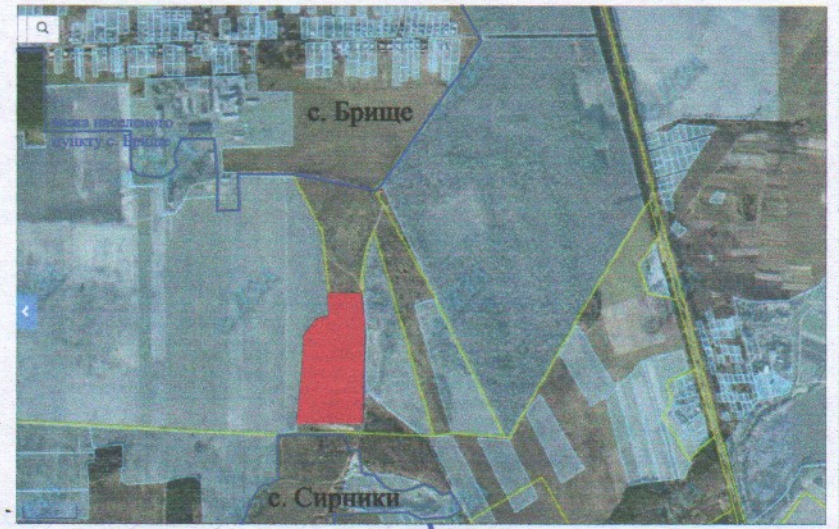


Ситуаційна схема

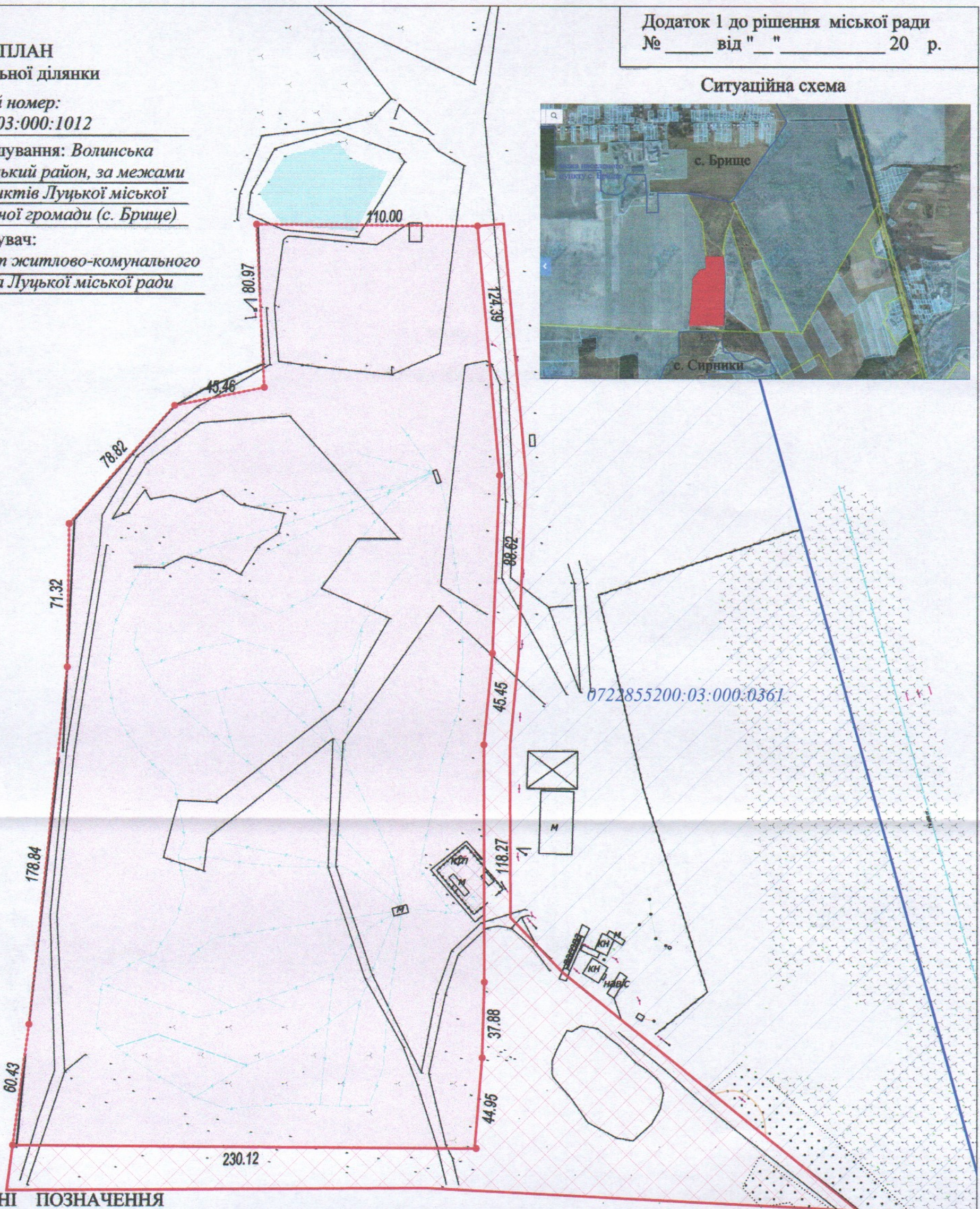


ПЛАН  
земельної ділянки

Кадастровий номер:  
0722855200:03:000:1012

Місце розташування: Волинська область, Луцький район, за межами населених пунктів Луцької міської територіальної громади (с. Брище)

Землекористувач:  
Департамент житлово-комунального господарства Луцької міської ради



УМОВНІ ПОЗНАЧЕННЯ

- 8.8915 га — земельна ділянка, договір оренди якої поновлюється на новий строк для розміщення та експлуатації основних, підсобних і допоміжних будівель та споруд підприємств переробної, машинобудівної та іншої промисловості (11.02) [для будівництва та обслуговування полігону по збереженню і похованню твердих побутових відходів]
- 8.8915 га — земельна ділянка, право оренди на яку зареєстроване в Державному реєстрі речових прав на нерухоме майно 28.09.2017, номер запису про інше речове право: 22631096
- 8.6897 га — земельна ділянка в оренді департаменту житлово-комунального господарства Луцької міської ради (право оренди на яку зареєстроване в Державному реєстрі речових прав на нерухоме майно 12.08.2013, номер запису про інше речове право: 2088209)
- 0.0600 га — земельна ділянка, договір суборенди якої поновлюється для розміщення та експлуатації основних, підсобних і допоміжних будівель та споруд підприємств переробної, машинобудівної та іншої промисловості (для будівництва та обслуговування полігону по збереженню і похованню твердих побутових відходів)
- 4 га — земельна ділянка відповідно до рішення Луцької міської ради від 03.12.2021 № 22/98 для розміщення та експлуатації основних, підсобних і допоміжних будівель та споруд підприємств переробної, машинобудівної та іншої промисловості (11.02)

СЕКРЕТАР МІСЬКОЇ РАДИ \_\_\_\_\_

Юрій БЕЗПЯТКО

* Директор Відповідальний за якість робіт Виконав Крисак А.І. Галешкий Д.В. СМЕШ О.А. ДМИТРО ВАДИМОВИЧ ТЗОВ "ЕЦНТІ+"		Масштаб 1: 2000	
Площа ділянки (га)	3 них		8,8915
	в оренду		
		8,8915	