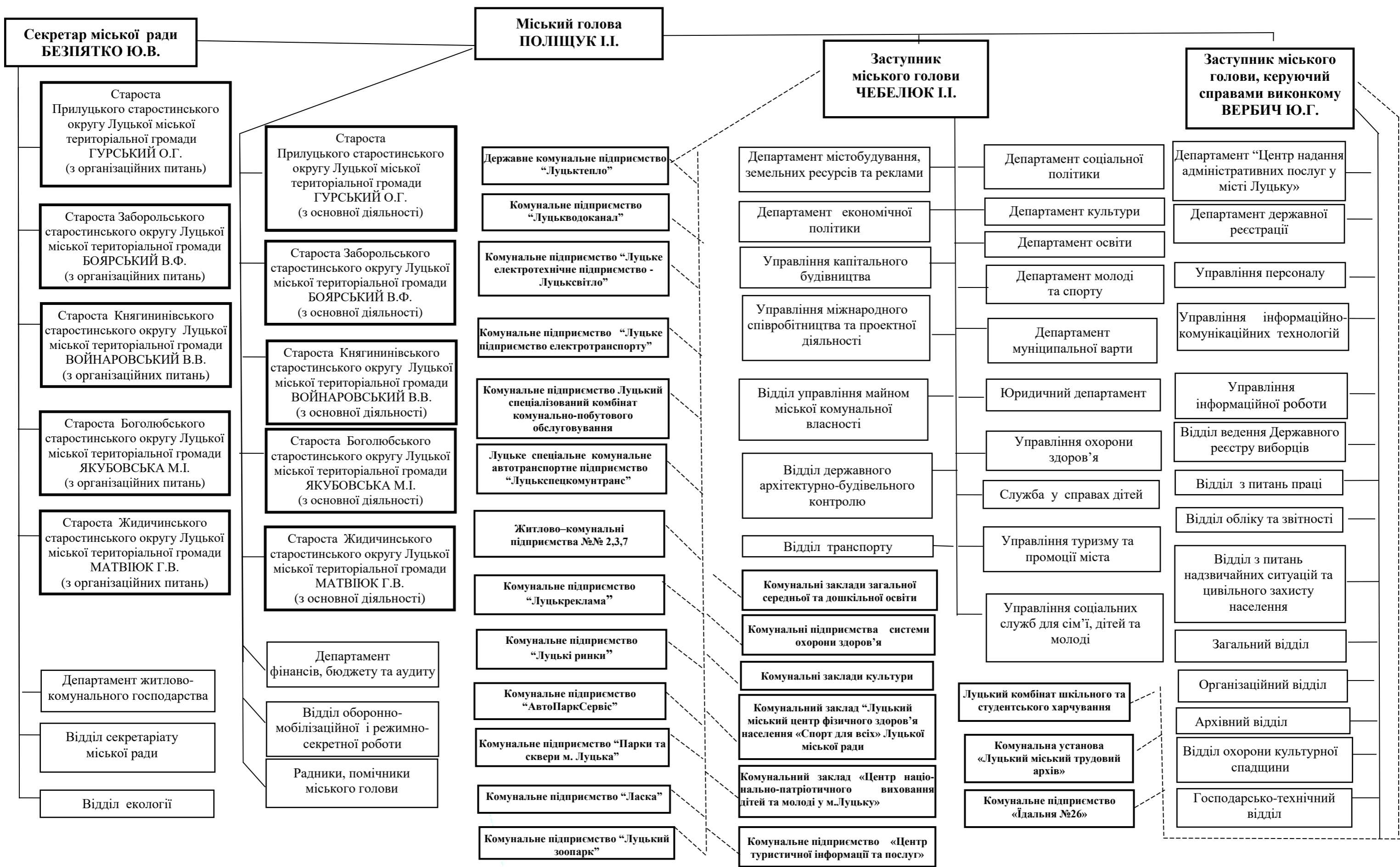


Схема

Додаток 3
до розпорядження
міського голови
№ _____

закріплення виконавчих органів Луцької міської ради, підприємств, установ, закладів, що належать до комунальної власності міської територіальної громади між міським головою, секретарем міської ради, заступником міського голови, заступником міського голови, керуючим справами виконкому



Заступник міського голови,
керуючий справами виконкому

Юрій ВЕРБИЧ