

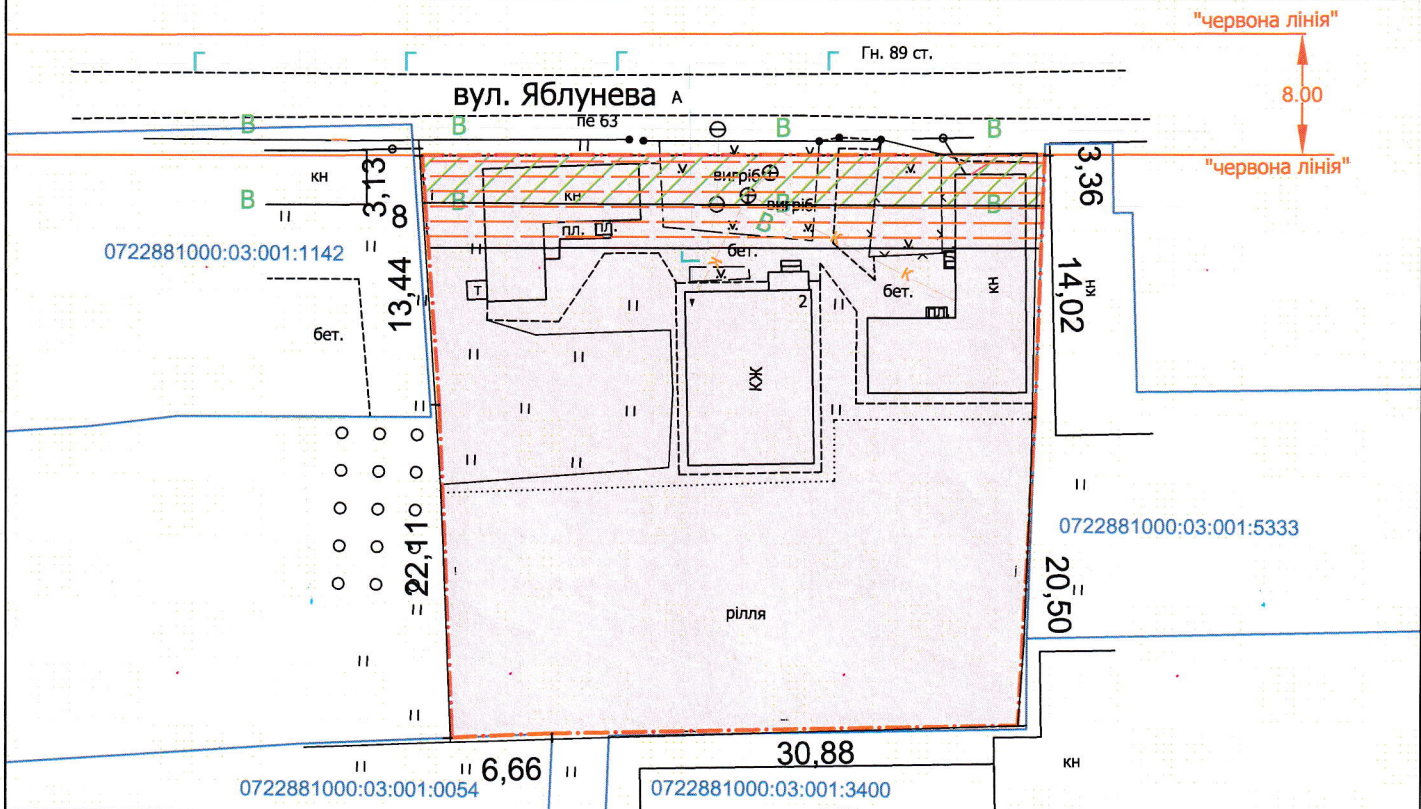
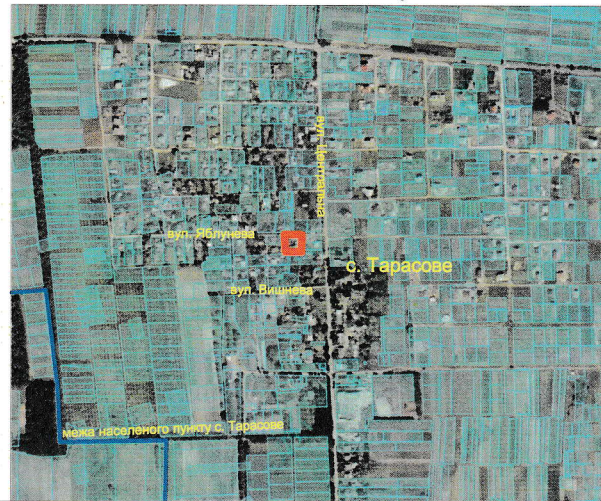
ПЛАН
земельної ділянки

Кадастровий номер: 0722881000:03:001:0177
Місце розташування: Волинська область,
Луцький район, с. Тарасове,
вул. Яблунова, 2

Землекористувач:
громадянка Долайчук Олена Олександрівна

Додаток до рішення міської ради
№ _____ від " _____ " _____ 20__ р.

Ситуаційна схема



УМОВНІ ПОЗНАЧЕННЯ

0.1501га — земельна ділянка, що передається у власність гр.Долайчук Олені Олександрівні для будівництва і обслуговування житлового будинку, господарських будівель і споруд (присадибна ділянка) (02.01)

0.0134 — охоронна зона навколо інженерних комунікацій (01.08 -водопровід)

0.0285 — 06.01.5 - території в лініях регулювання забудови

СЕКРЕТАР МІСЬКОЇ РАДИ

Юрій БЕЗПЯТКО

Директор	Суходольський Ю.В.	Масштаб 1:1000	з них	
Сертифікований інженер-землепорядник	Дубко О.В.		Площа ділянки(га)	у власність
ПП "СОТА НОВА" (Stamp: УКРАЇНА ПІДПРИЄМСТВО Дубко Олександр Сергійович Дубко Олександр Сергійович Дубко Олександр Сергійович)		0,1501	0,1501	-