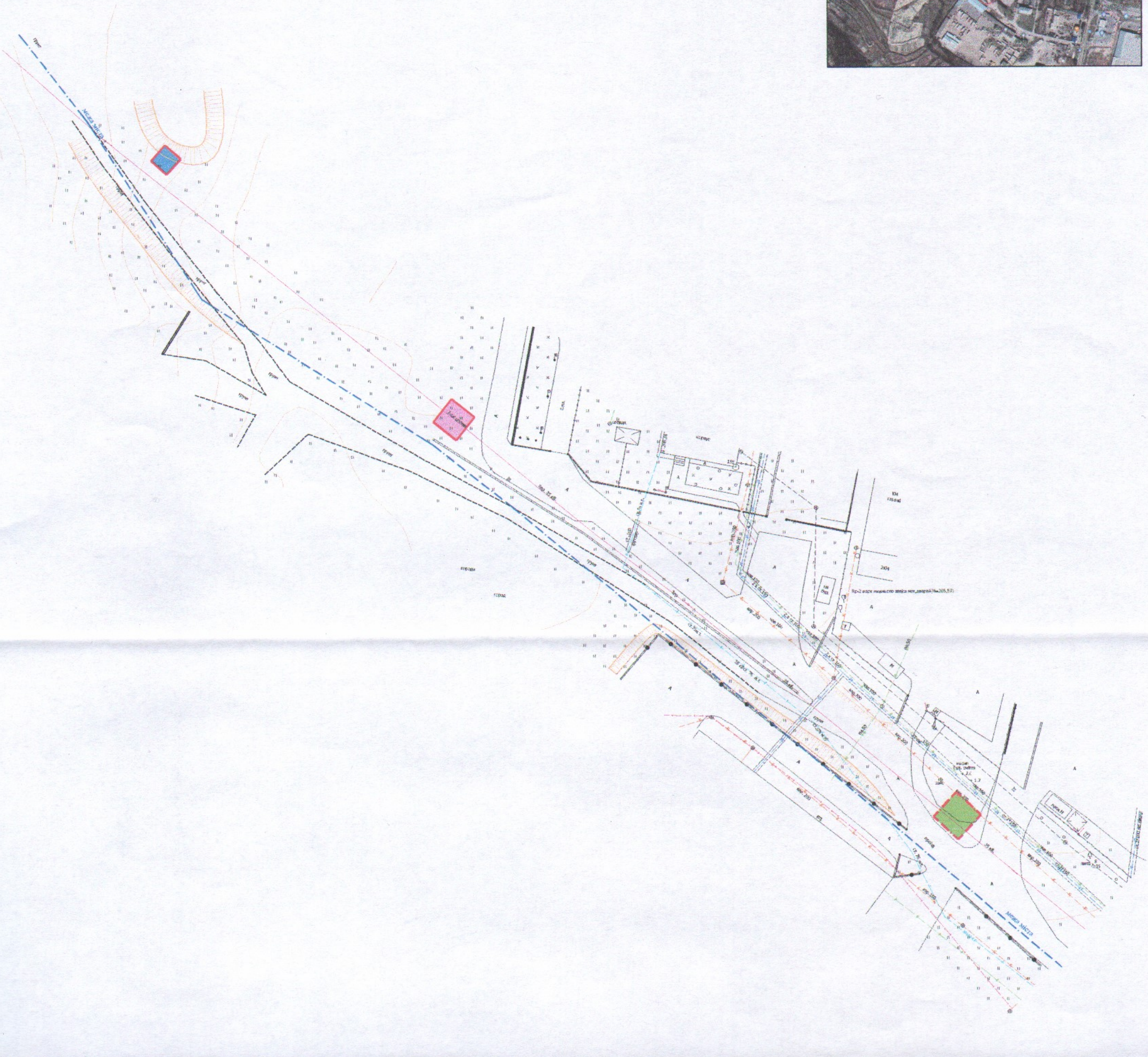


ПЛАН
земельних ділянок

Місце розташування: м.Луцьк, вул. Львівська

Землекористувач:

ПРИВАТНЕ АКЦІОНЕРНЕ ТОВАРИСТВО
"ВОЛИНЬОБЛЕНЕРГО"



УМОВНІ ПОЗНАЧЕННЯ

- 0,007 га - земельна ділянка № 1, що планується до відведення в оренду для розміщення та обслуговування опори ПЛІ-110 кВ "Луцьк-Південна"- "Торчин"
- 0,006 га - земельна ділянка № 2, що планується до відведення в оренду для розміщення та обслуговування опори ПЛІ-110 кВ "Луцьк-Південна"- "Торчин"
- 0,003 га - земельна ділянка № 3, що планується до відведення в оренду для розміщення та обслуговування опори ПЛІ-110 кВ "Луцьк-Південна"- "Торчин"

СЕКРЕТАР МІСЬКОЇ РАДИ

Юрій БЕЗПЯТКО



Мосійчук Д.Є.
Піскунова О.В.
Стельмащук В.В.

М 1:1000
Орієнтовна площа ділянок (га)

0.016