

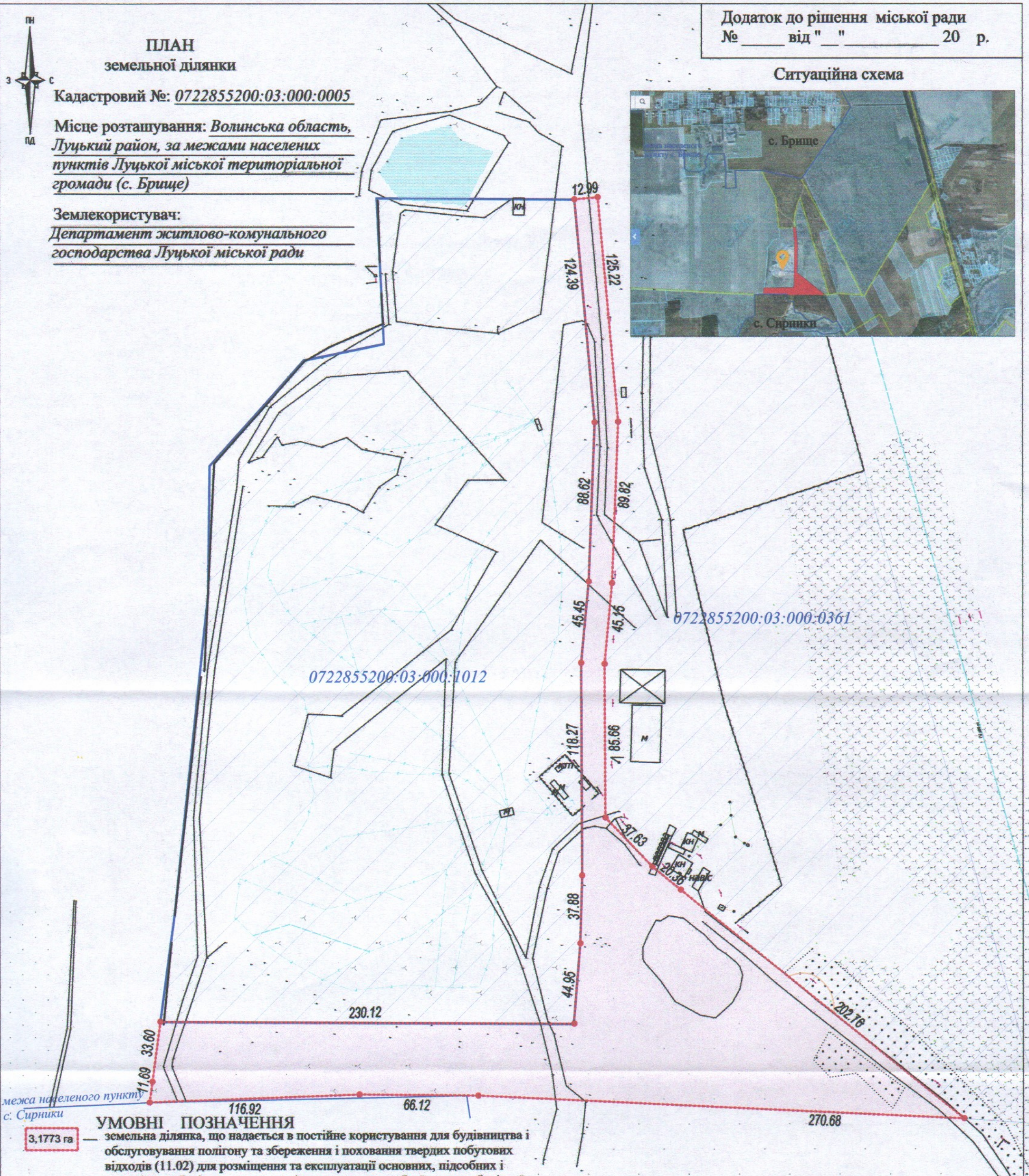
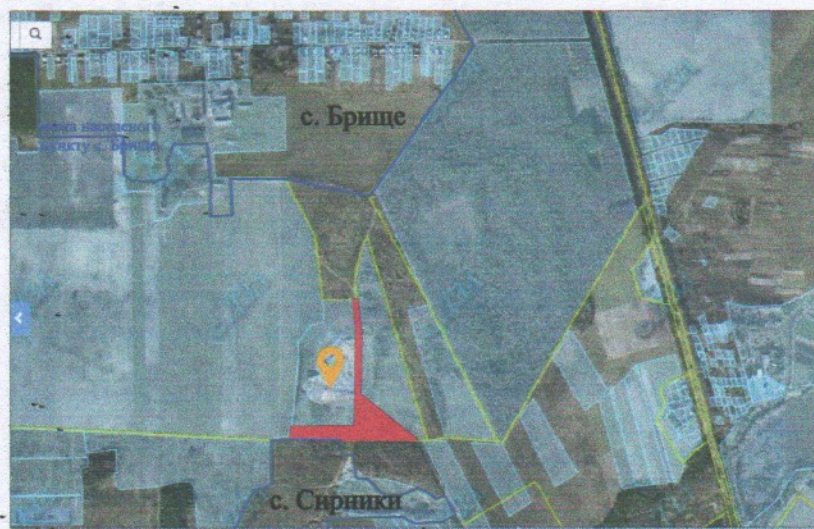
ПЛАН
земельної ділянки

Кадастровий №: 0722855200:03:000:0005

Місце розташування: Волинська область,
Луцький район, за межами населених
пунктів Луцької міської територіальної
групади (с. Брище)

Землекористувач:
Департамент житлово-комунального
господарства Луцької міської ради

Ситуаційна схема



межа населеного пункту
с. Сирники

УМОВНІ ПОЗНАЧЕННЯ

- 3,1773 га — земельна ділянка, що надається в постійне користування для будівництва і обслуговування полігону та збереження і поховання твердих побутових відходів (11.02) для розміщення та експлуатації основних, підсобних і допоміжних будівель та споруд підприємств переробної, машинобудівної та іншої промисловості
- 8,8915 га — земельна ділянка, що перебуває в оренді департаменту житлово-комунального господарства Луцької міської ради (право оренди на яку зареєстроване в Державному реєстрі речових прав на нерухоме майно 28.09.2017, номер запису про інше речове право: 22631096)
- 8,6897 га — земельна ділянка, що перебуває в оренді департаменту житлово-комунального господарства Луцької міської ради (право оренди на яку зареєстроване в Державному реєстрі речових прав на нерухоме майно 12.08.2013, номер запису про інше речове право: 2088209)

СЕКРЕТАР МІСЬКОЇ РАДИ Юрій БЕЗПЯТКО

Директор	<i>[Signature]</i>	Крисак А.І.	Масштаб 1: 2000
Відповідальний за якість робіт	<i>[Signature]</i>	Галецький Д.В.	
Виконав	<i>[Signature]</i>	Смєць О.А.	Площа ділянки (га)
Сертифікований інженер-землеопорядник ГАЛЕЦЬКИЙ ДМИТРО ВАДИМОВИЧ ТОВ "ГЦНТІП"			З них в постійне користування
			3,1773