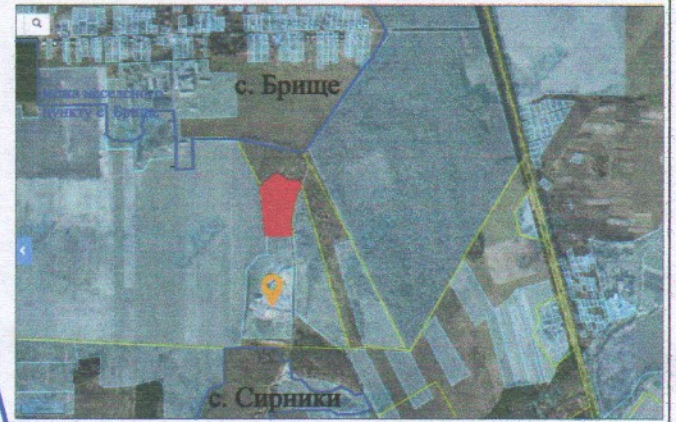


ПЛАН
земельної ділянки

Додаток до рішення міської ради
№ _____ від " ____ " _____ 20 ____ р.

Ситуаційна схема

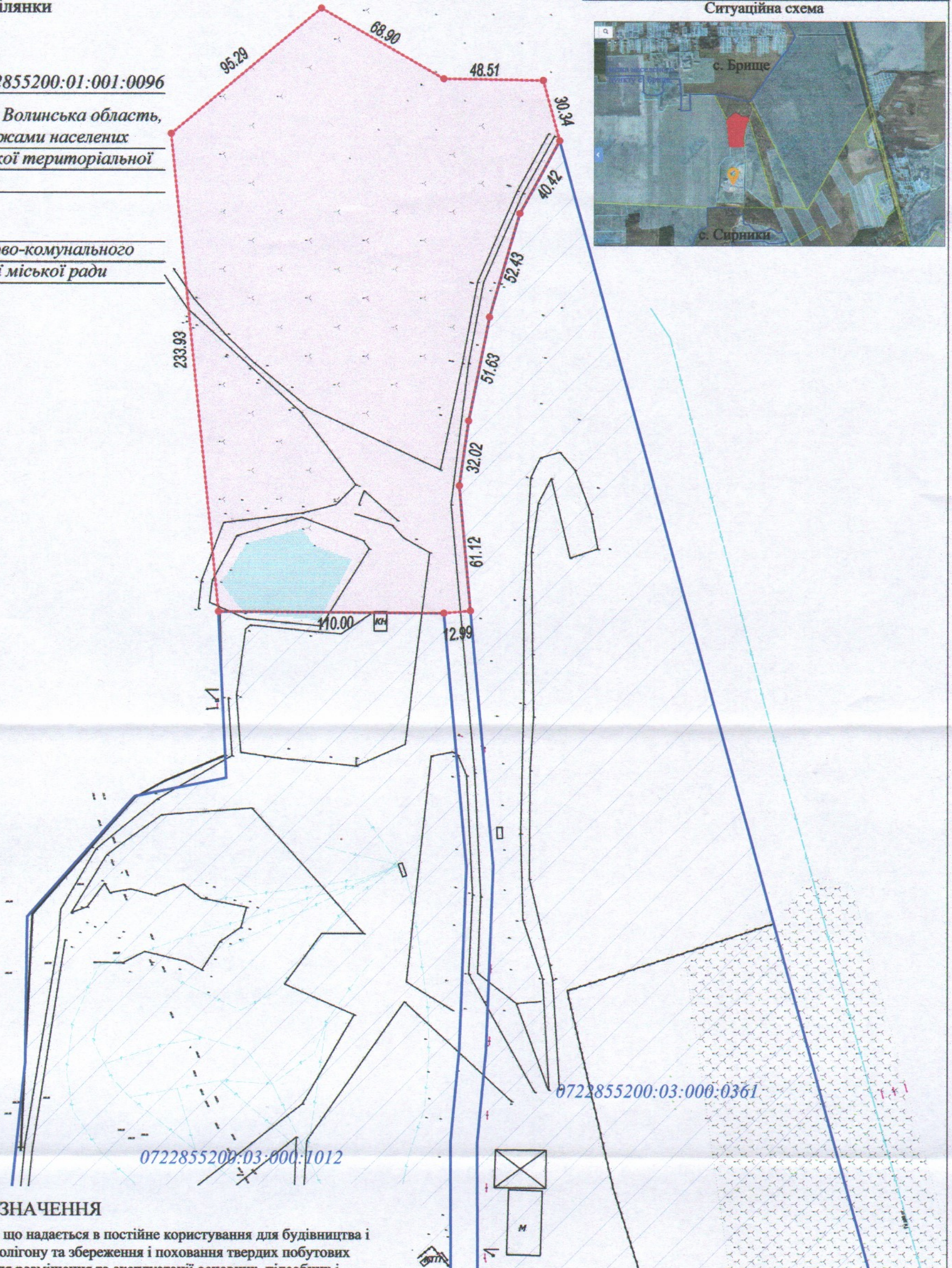


Кадастровий №: 0722855200:01:001:0096

Місце розташування: Волинська область,
Луцький район, за межами населених
пунктів Луцької міської територіальної
громади (с. Брище)

Землекористувач:

Департамент житлово-комунального
господарства Луцької міської ради



УМОВНІ ПОЗНАЧЕННЯ

- 3,9681 га — земельна ділянка, що надається в постійне користування для будівництва і обслуговування полігону та збереження і поховання твердих побутових відходів (11.02) для розміщення та експлуатації основних, підсобних і допоміжних будівель та споруд підприємств переробної, машинобудівної та іншої промисловості
- 8.8915 га — земельна ділянка, що перебуває в оренді департаменту житлово-комунального господарства Луцької міської ради (право оренди на яку зареєстроване в Державному реєстрі речових прав на нерухоме майно 28.09.2017, номер запису про інше речове право: 22631096)
- 8.6897 га — земельна ділянка, що перебуває в оренді департаменту житлово-комунального господарства Луцької міської ради (право оренди на яку зареєстроване в Державному реєстрі речових прав на нерухоме майно 12.08.2013, номер запису про інше речове право: 2088209)

СЕКРЕТАР МІСЬКОЇ РАДИ _____ **Юрій БЕЗПЯТКО**

Директор		Крисак А.І.	Масштаб 1: 2000
Відповідальний за якість робіт		Галецький Д.В.	
Виконав		Ємець О.А.	Площа ділянки (га)
ТзОВ "ГЦНТП+" ГАЛЕЦЬКИЙ ДМИТРО ВАДИМОВИЧ Сертифікований інженер-землевпорядник Кваліфікаційний рівень: 1-й			3,9681
			З них в постійне користування