

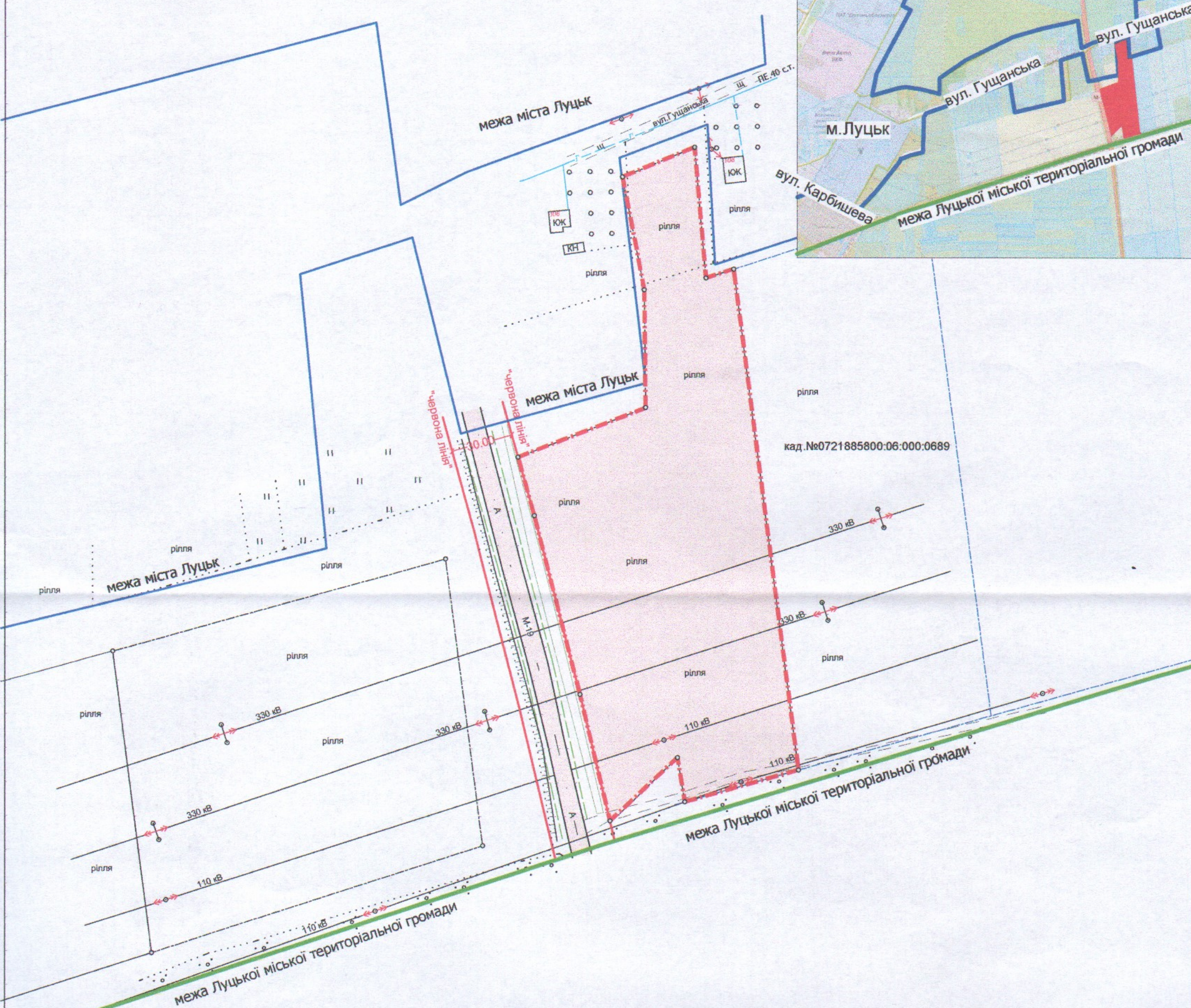
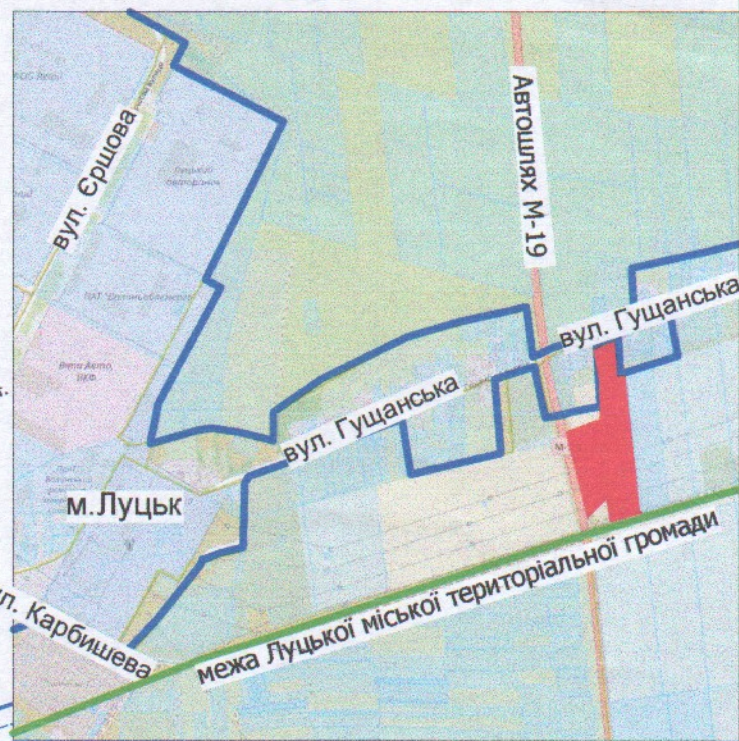
ПЛАН
земельної ділянки

Місце розташування: Волинська область, Луцький район,
за межами населених пунктів Луцької міської
територіальної громади

Землекористувач: громадянин Ревко Микола Олександрович
сертифікат на право на земельну частку (пай) серія ВЛ №0213545

Додаток до рішення міської ради
№ _____ від "___" _____ 20 р.

Ситуаційна схема



УМОВНІ ПОЗНАЧЕННЯ:

2.37га

- виділення земельної-частки (паю) №140 (рілля) в натурі (на місцевості), згідно із сертифікатом на право на земельну частку (пай) серія ВЛ №0213545 для ведення особистого селянського господарства (01.03)

СЕКРЕТАР МІСЬКОЇ РАДИ

Юрій БЕЗПЯТКО

ФОП ОЙЦЮСЬ ОЛЕКСАНДР ОЛЕКСАНДРОВИЧ	Ойцюсь О.О.	Масштаб 1:2000	
Перевірив Ойцюсь О.О.	Ойцюсь О.О.	Площа ділянки (га)	З них у власність в оренду
Виконав Бондарчук Н.В.	Бондарчук Н.В.		
Фізична особа-підприємець Ойцюсь Олександр Олександрович		2.37	2.37 -