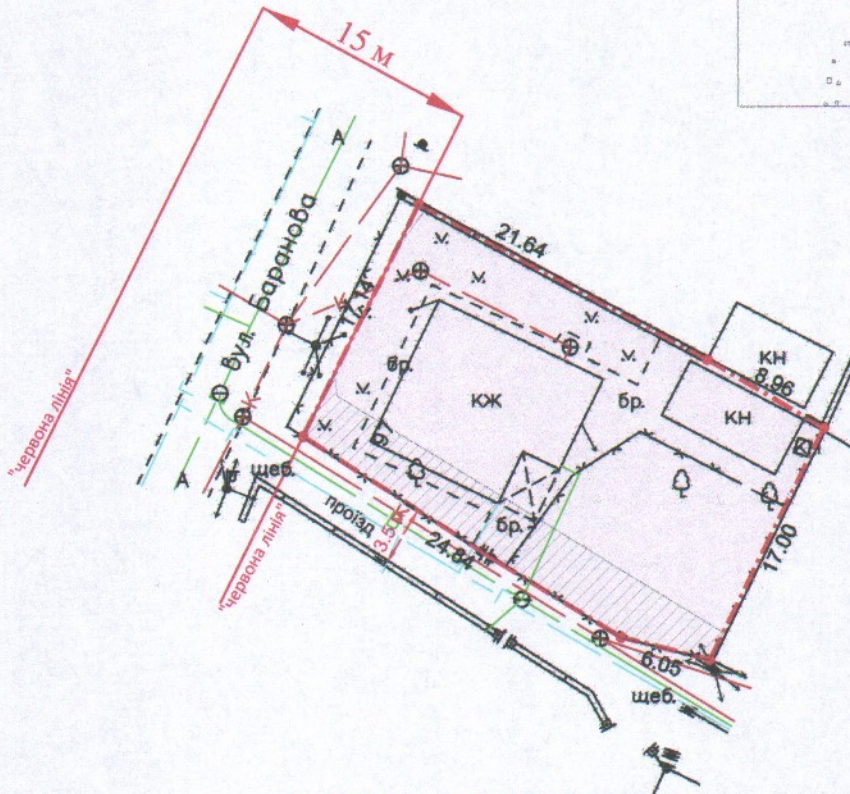


ПЛАН
земельної ділянки

Додаток до рішення міської ради
№ _____ від " ____ " _____ 20__ р.

Кадастровий номер: 0710100000:31:086:0051
Місце розташування: м. Луцьк, вул. Баранова, 97
Землекористувач:
громадянка Подавець Євгенія Йосипівна (1/2)
громадянка Лагода Світлана Йосипівна (1/2)

Ситуаційна схема



УМОВНІ ПОЗНАЧЕННЯ

0,0550 га — земельна ділянка, що передається у спільну часткову власність для будівництва та обслуговування жилого будинку, господарських будівель і споруд

0,0109 га — обмеження, встановлені щодо використання земельної ділянки [охоронна зона навколо інженерних комунікацій (01.08) - водопровід, повітряна лінія електропередачі, повітряна лінія електрозв'язку, газопровід, каналізація]

СЕКРЕТАР МІСЬКОЇ РАДИ

Юрій БЕЗПЯТКО

Директор Відповідальний за якість робіт	Крисак А.І. С.Галецький Д.В. Смець О.А. ДМИТРО ВАДИМОВИЧ	Масштаб 1: 500	Площа ділянки (га)	3 них у власність
Виконав ТЗОВ "ТІДІП+"	01.42.06		0,0550	0,0550