



ПЛАН
земельної ділянки

Кадастровий номер: 0710100000:22:126:0032

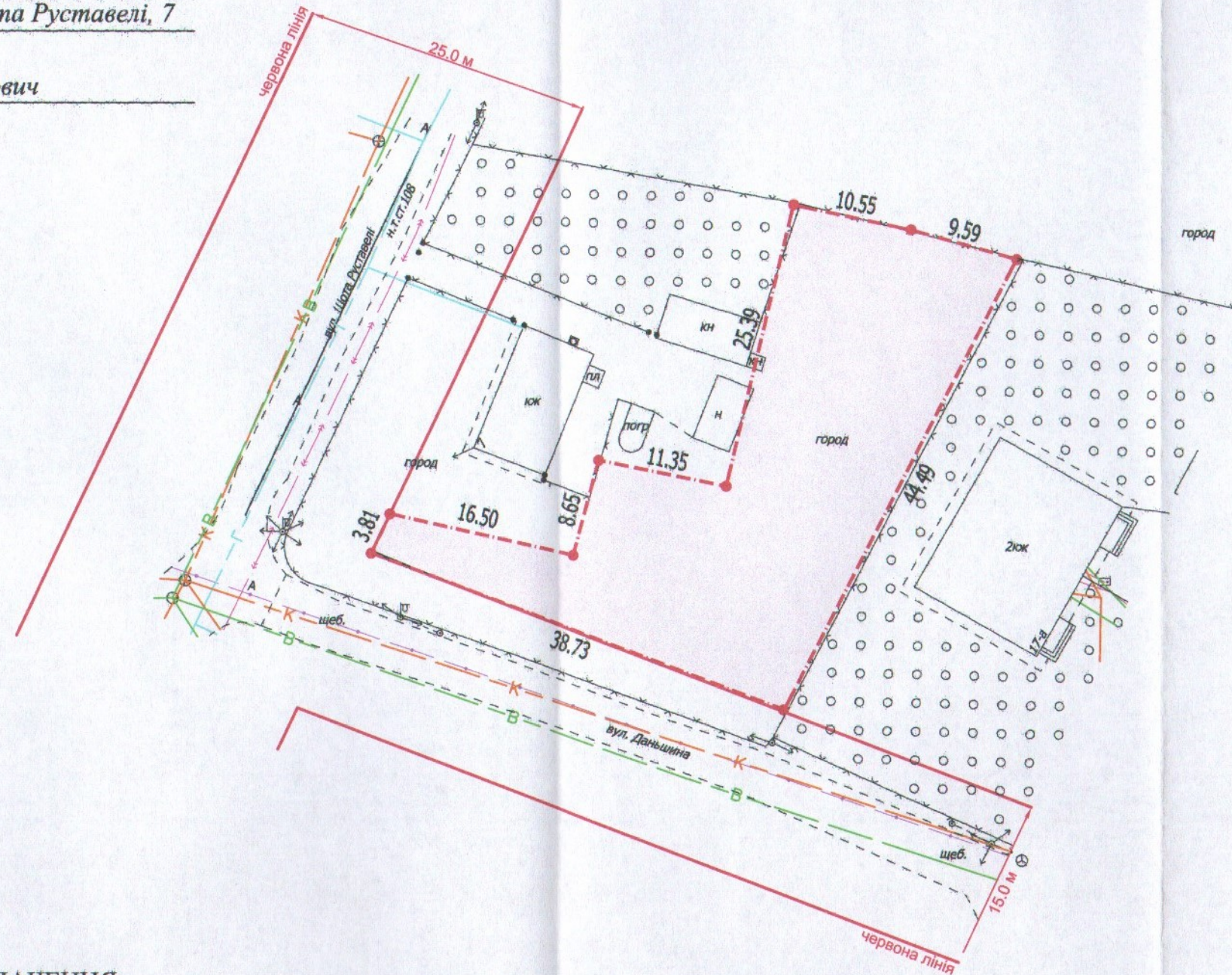
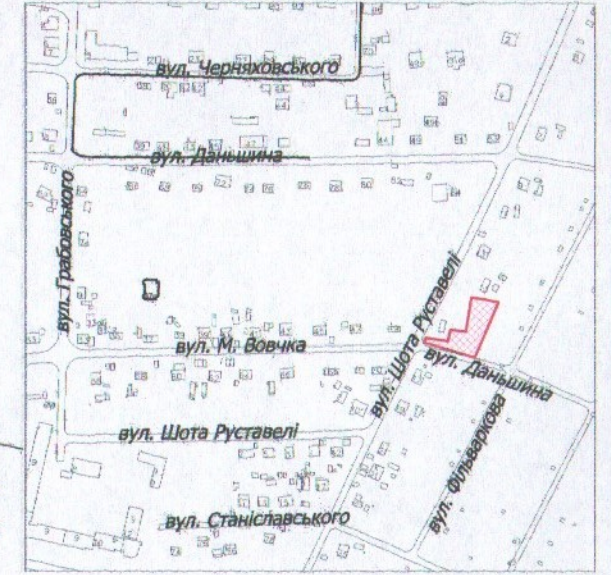
Місце розташування: м. Луцьк, вул. Шота Руставелі, 7

Землекористувач:

громадянин Величко Олександр Васильович

Додаток до рішення міської ради
№ _____ від "___" _____ 2022 р.

Ситуаційна схема



УМОВНІ ПОЗНАЧЕННЯ

- 0,0904 га** — земельна ділянка, цільове призначення якої змінюється з "для ведення садівництва" (01.05 - для індивідуального садівництва) на "для будівництва та обслуговування жилого будинку, господарських будівель і споруд" [02.01 - для будівництва і обслуговування житлового будинку, господарських будівель і споруд (присадибна ділянка)]
- 0,0001 га** — обмеження встановлені щодо використання земельної ділянки [охоронна зона навколо інженерних комунікацій (01.08) - повітряна лінія електропередачі]
- 0,0904 га** — обмеження встановлені щодо використання земельної ділянки [зона охорони археологічного культурного шару (01.02.4)]

СЕКРЕТАР МІСЬКОЇ РАДИ

Юрій БЕЗПЯТКО

Директор	Крисак А.І.	Масштаб 1: 500
Відповідальний за якість робіт	Галецький Д.В.	
Виконав	Смець О.А.	Площа ділянки (га)
ТЗОВ "ГЦНТІП+"		3 нх
		у власність
		0,0904
		0,0904