



ПЛАН
земельної ділянки

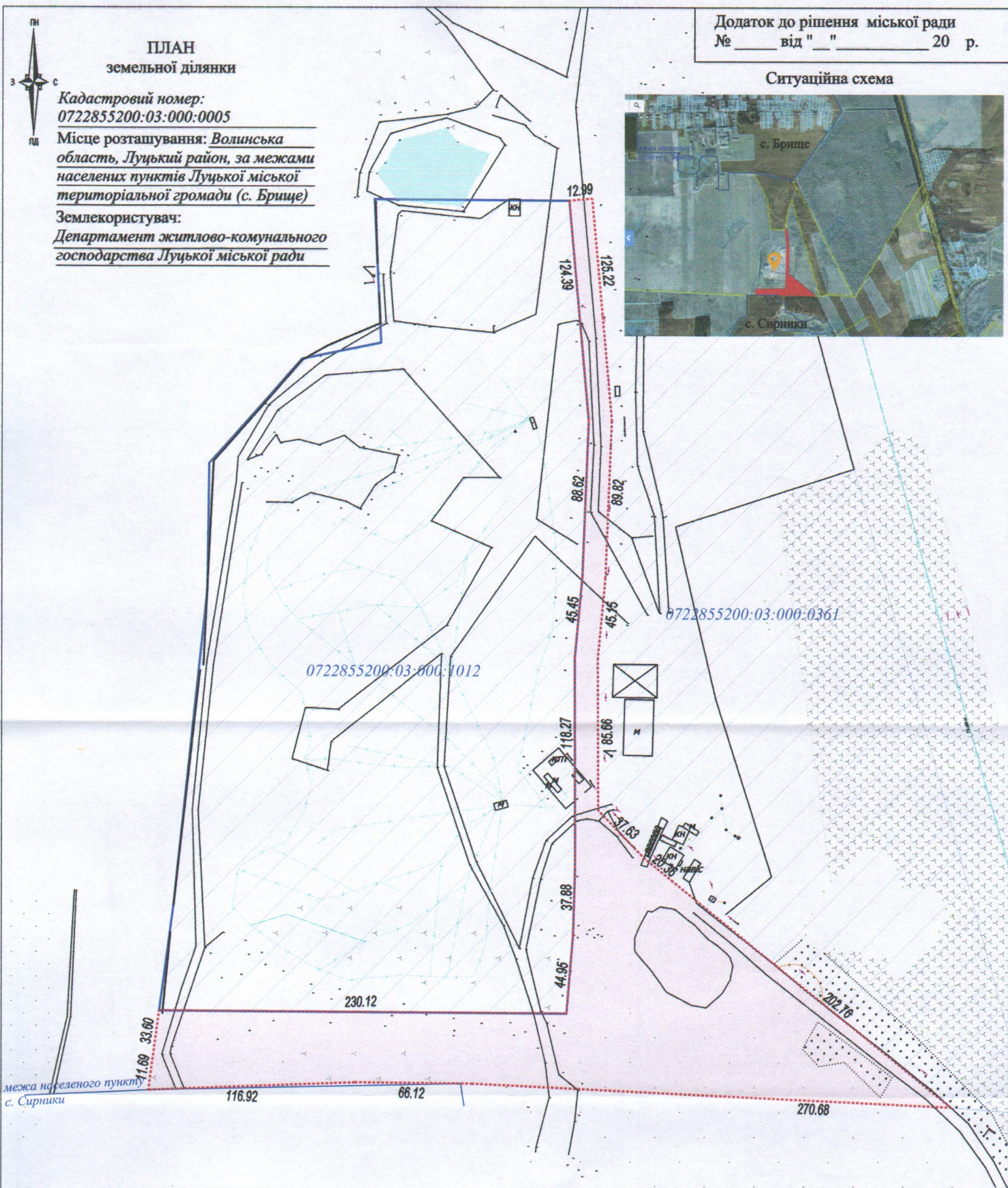
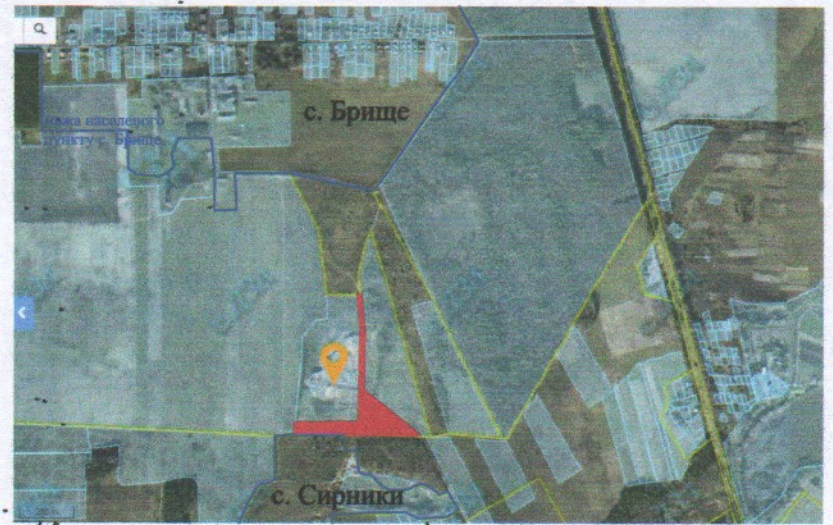
Кадастровий номер:
0722855200:03:000:0005

Місце розташування: Волинська
область, Луцький район, за межами
населених пунктів Луцької міської
територіальної громади (с. Брище)

Землекористувач:
Департамент житлово-комунального
господарства Луцької міської ради

Додаток до рішення міської ради
№ _____ від "___" _____ 20 р.

Ситуаційна схема



УМОВНІ ПОЗНАЧЕННЯ

3,1773 га — земельна ділянка, право постійного користування, на яку припиняється для будівництва і обслуговування полігону та збереження і поховання твердих побутових відходів (11.02) для розміщення та експлуатації основних, підсобних і допоміжних будівель та споруд підприємств переробної, машинобудівної та іншої промисловості

СЕКРЕТАР МІСЬКОЇ РАДИ _____

Юрій БЕЗПЯТКО

Директор районової організації технічного контролю	Крисак А.І.	Масштаб 1: 2000
Відповідальний за якість робіт	Галецький Д.В.	
		Площа ділянки (га)
		3,1773
		3,1773