

ПЛАН

земельної ділянки

Кадастровий №: 0710100000:41:012:0005

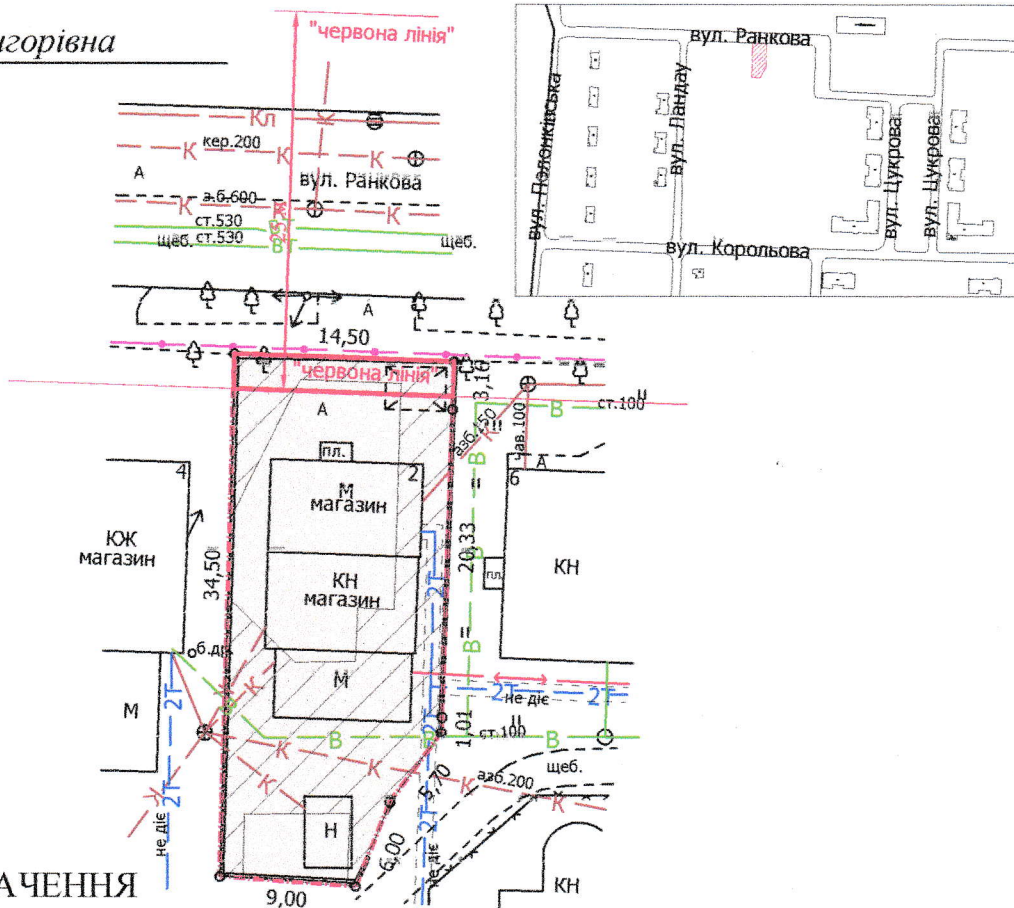
Місце розташування: м. Луцьк, вул. Ранкова, 2

Землекористувач:

громадянка Баран Галина Григорівна

Додаток до рішення міської ради  
№ \_\_\_\_\_ від "\_\_\_" \_\_\_\_\_ 202\_\_ р.

Ситуаційний план



УМОВНІ ПОЗНАЧЕННЯ

- 0,0468 га** — земельна ділянка, що надається в оренду із зміною цільового призначення з "для будівництва (реконструкції) та обслуговування цеху по виготовленню хлібобулочних виробів" (11.02 - для розміщення та експлуатації основних, підсобних і допоміжних будівель та споруд підприємств переробної, машинобудівної та іншої промисловості) на "для будівництва та обслуговування нежитлового приміщення" (03.10 - для будівництва та обслуговування адміністративних будинків, офісних будівель компаній, які займаються підприємницькою діяльністю, пов'язаною з отриманням прибутку)
- 0,0468 га** — земельна ділянка, що була надана в оренду гр. Кравчуку О.Г. згідно з договором оренди землі від 07.02.2006 за № 040607700014
- 0,0271 га** — обмеження, встановлені щодо використання земельної ділянки (охоронна зона навколо інженерних комунікацій (01.08) - водопровід, каналізація, підземна кабельна лінія електрозв'язку, повітряна лінія електропередачі, теплотережа)
- 0,0033 га** — обмеження, встановлені щодо використання земельної ділянки [території в червоних лініях (06.01.1)]

СЕКРЕТАР МІСЬКОЇ РАДИ

Юрій БЕЗПЯТКО



Директор	Завадський В.М.	Масштаб 1: 500	
Перевірив	Завадський В.М.		
Виконав	Кунц О.Ю.	Площа ділянки (га)	З них в оренду (із зміною цільового призначення)
			0,0468

ПП "Луцькземресурс"