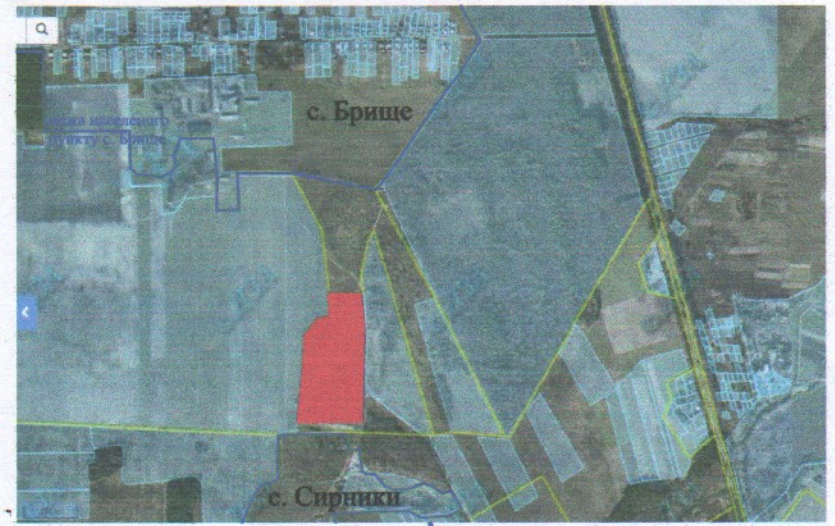


Ситуаційна схема



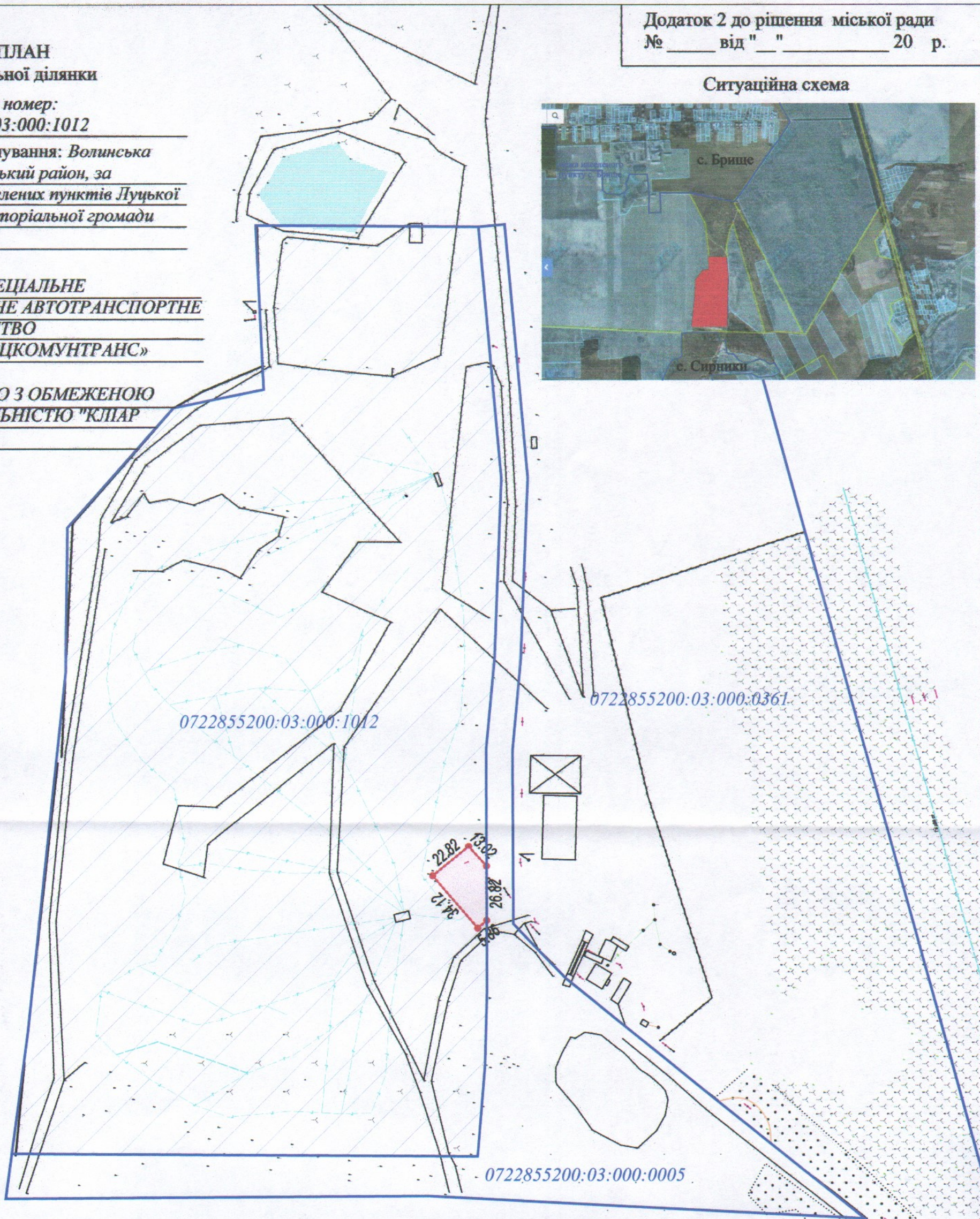
ПЛАН
земельної ділянки

Кадастровий номер:
0722855200:03:000:1012

Місце розташування: Волинська область, Луцький район, за межами населених пунктів Луцької міської територіальної громади (с. Брище)

Орендар:
ЛУЦЬКЕ СПЕЦІАЛЬНЕ КОМУНАЛЬНЕ АВТОТРАНСПОРТНЕ ПІДПРИЄМСТВО «ЛУЦЬКСПЕЦКОМУНТРАНС»

Суборендар:
ТОВАРИСТВО З ОБМЕЖЕНОЮ ВІДПОВІДАЛЬНІСТЮ "КЛІАР ЕНЕРДЖІ"



УМОВНІ ПОЗНАЧЕННЯ

- 0.0600 га — земельна ділянка, договір суборенди для розміщення та експлуатації основних, підсобних і допоміжних будівель та споруд підприємств переробної, машинобудівної та іншої промисловості (11.02)
- 0.0600 га — земельна ділянка, згідно з договором суборенди землі від 19.10.2017 р. для розміщення та експлуатації основних, підсобних і допоміжних будівель та споруд підприємств переробної, машинобудівної та іншої промисловості (11.02)
- 8.8915 га — земельна ділянка в оренді ЛУЦЬКОГО СПЕЦІАЛЬНОГО КОМУНАЛЬНОГО АВТОТРАНСПОРТНОГО ПІДПРИЄМСТВА "ЛУЦЬКСПЕЦКОМУНТРАНС"

СЕКРЕТАР МІСЬКОЇ РАДИ _____

Юрій БЕЗПЯТКО

Україна		Масштаб 1: 2000	
Директор <i>[Signature]</i>	Крисак А.І.	Площа ділянки (га)	З них в суборенду
Відповідальний за якість робіт <i>[Signature]</i>	Галецький Д.В.		
ТЗОВ "ГЦНТІ-ЕВІЧ"		0,0600	0,0600