

Ситуаційна схема

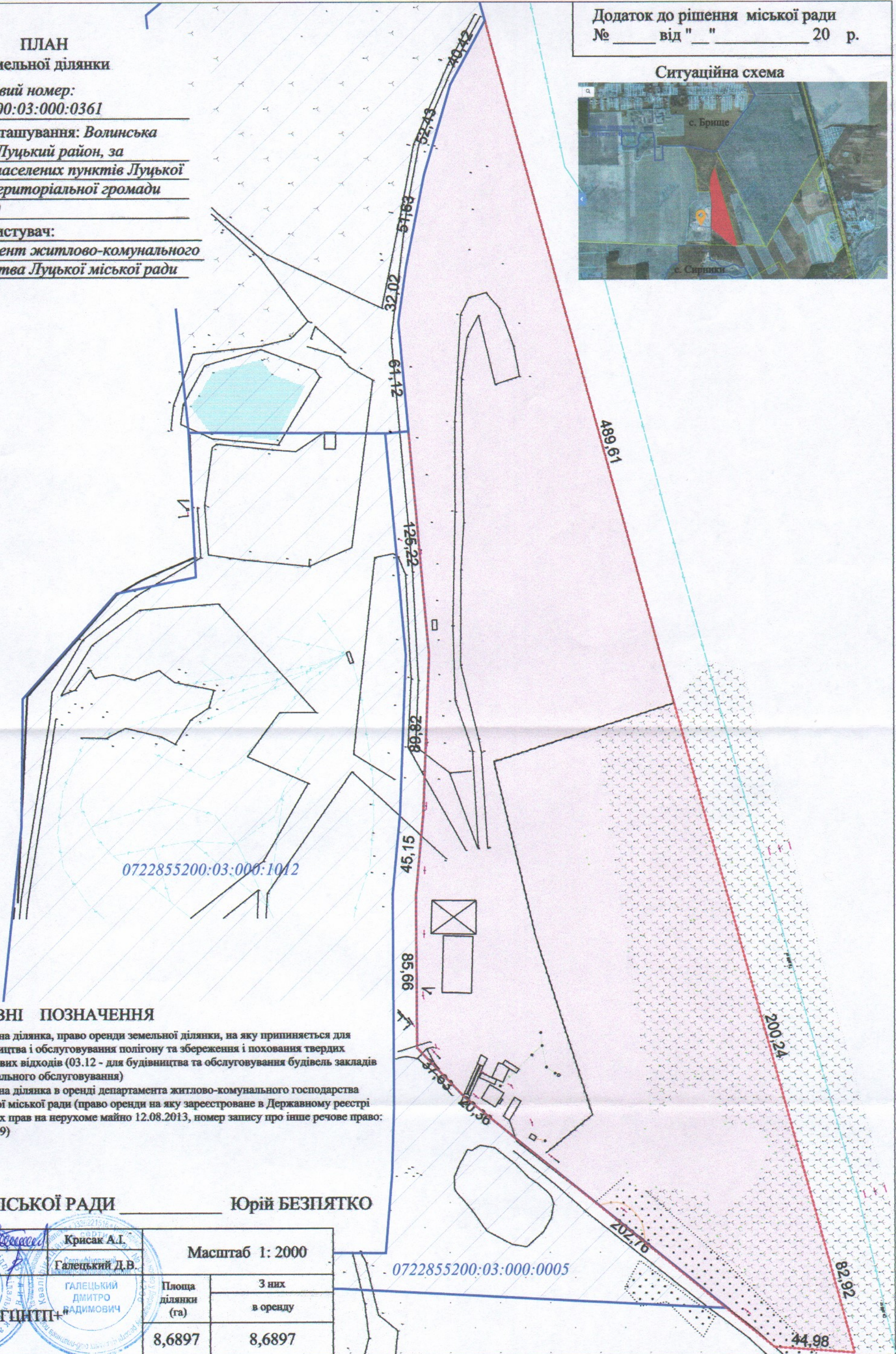


ПЛАН
земельної ділянки

Кадастровий номер:
0722855200:03:000:0361

Місце розташування: *Волинська область, Луцький район, за межами населених пунктів Луцької міської територіальної громади (с. Брище)*

Землекористувач:
Департамент житлово-комунального господарства Луцької міської ради



УМОВНІ ПОЗНАЧЕННЯ

- 8.6897 га — земельна ділянка, право оренди земельної ділянки, на яку призначається для будівництва і обслуговування полігону та збереження і поховання твердих побутових відходів (03.12 - для будівництва та обслуговування будівель закладів комунального обслуговування)
- 8.6897 га — земельна ділянка в оренді департаменту житлово-комунального господарства Луцької міської ради (право оренди на яку зареєстроване в Державному реєстрі речових прав на нерухоме майно 12.08.2013, номер запису про інше речове право: 2088209)

СЕКРЕТАР МІСЬКОЇ РАДИ Юрій БЕЗПЯТКО

Директор Відповідальний за якість робіт	Крисак А.І. Галецький Д.В.	Масштаб 1: 2000	Площа ділянки (га)	З них
ТЗОВ "ГІДНП-ПЛЮС"			8,6897	в оренду

0722855200:03:000:0005