

ПЛАН  
земельної ділянки

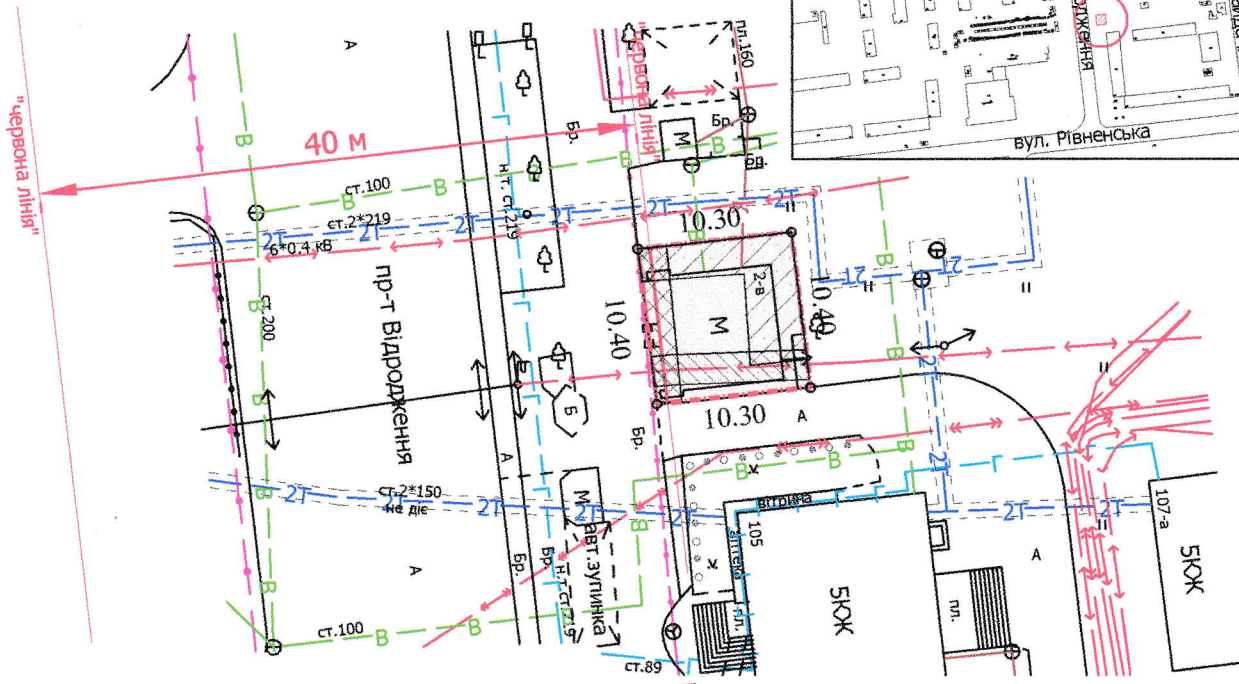
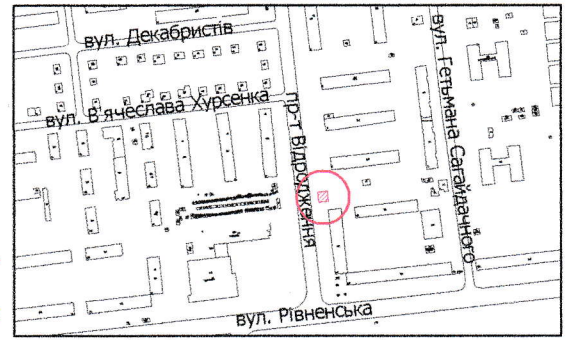
Додаток до рішення міської ради  
№ \_\_\_\_\_ від " \_\_\_\_ " \_\_\_\_\_ 202\_\_ р.

Кадастровий №: 0710100000:34:064:0027

Місце розташування: м. Луцьк, пр-т Відродження, 2-В

Землекористувач:  
громадянка Якубчук Інна Петрівна

Ситуаційний план



УМОВНІ ПОЗНАЧЕННЯ

- 0,0107 га — земельна ділянка, що надається в оренду для будівництва та обслуговування торгового павільйону (03.07 - для будівництва та обслуговування будівель торгівлі)
- 0,0019 га — обмеження, встановлене щодо використання земельної ділянки [охоронна зона навколо (уздовж) об'єкта зв'язку (01.04) - підземна кабельна лінія електронної комунікаційної мережі]
- 0,0021 га — обмеження, встановлене щодо використання земельної ділянки [охоронна зона навколо (уздовж) об'єкта енергетичної системи (01.05) - підземна кабельна лінія електропередачі]
- 0,0046 га — обмеження, встановлене щодо використання земельної ділянки [охоронна зона навколо інженерних комунікацій (01.08) - тепломережа]
- 0,0008 га — обмеження, встановлене щодо використання земельної ділянки [території в червоних лініях (06.01.1)]

СЕКРЕТАР МІСЬКОЇ РАДИ

Юрій БЕЗПЯТКО

Директор	Завадський В.М.	Масштаб 1: 500	
Перевірив	Завадський В.М.		
Виконав	Сілюк О.П.	Площа земельної ділянки (га)	3 них
ПП "Луцькземресурс" № 002216		в оренду	
		0,0107	0,0107