

Україна
Приватне акціонерне товариство
"Інститут "Волиньводпроект"

Проект
встановлення прибережної смуги
і водоохоронної зони вздовж
р. Стир в межах земель
Луцької міської ради .

Коригування проекту
(в межах вул. Замкова- Глушець в м. Луцьку).

Заступник директора

Р.І.Юзвяк

Провідний інженер

О.М. Шиптарська



Луцьк – 2023

арх

Зміст

		стор
	Пояснювальна записка	
1	Вступ	4
2	Коротка характеристика басейну річки Стир	4
3	Підстава для коригування проекту	5
4	Визначення межі водоохоронної зони та прибережної смуги в межах ділянки коригування	5
5	Режим господарської діяльності в водоохоронній зоні	6
6	Режим господарської діяльності в прибережній захисній смузі	6
7	Рекомендації по перспективному використуванню земель водного фонду	7
	Додатки	9
1	Лист Луцької міської ради № 1.1-28/1166/2023 від 17.03.2023р.	10
2	Фрагмент генплану міста	11
3	Викопіювання з топографо-геодезичного плану м. Луцька М1:2000.	13
4	Фрагмент плану із основного проекту	
5	План відкоригованої межі водоохоронної зони	14

Показники проекту

№№ п/п	Назва показника	Одиниця виміру	Кількість	Примітка
1	2	3	4	5
1	Водозбірна площа р. Стир від витoku до гирла	км ²	13130	
2	Довжина річки Стир	км	471	
3	Максимальна витрата весняної повені 1%-ної забезпеченості	м ³ /с	780	
4	Максимальна витрата зливової повені 1%-ної забезпеченості	м ³ /с	350	
5	Середньорічна витрата води по ВП Луцьк	м ³ /с	29,6	

1. Вступ

Коригування проекту встановлення прибережної смуги і водоохоронної зони вздовж р. Стир в межах земель Луцької міської ради виконано на підставі листа Луцької міської № 1.1-28/1166/2023 від 17.03.2023р.

Основним матеріалом для коригування послужив розроблений в 1999 році і затверджений рішенням виконкому Луцької міської ради 28.12.1999р.

№ 636 проект встановлення прибережної смуги і водоохоронної зони вздовж р. Стир в межах земель Луцької міської ради.

Коригування проекту виконано у відповідності з вимогами Водного кодексу України та “Порядку визначення розмірів і меж водоохоронних зон та режиму ведення господарської діяльності в них”, затвердженого постановою Кабінету Міністрів України №486 від 8.05.1996р (із змінами та доповненнями).

Коригування проведено в частині водоохоронної зони р. Стир в межах вул. Замкова - Глушець в м. Луцьку.

2. Коротка гідрографічна характеристика р. Стир та її басейну.

Річка Стир належить до басейну р. Припять і являється її правою притокою.

Річка Стир бере свій початок з численних джерел, які виходять на денну поверхню в сильно заболоченій балці, розташованій на 0,5 км від с. Дуб'я Бродівського району, Львівської області, на висоті 257 м над рівнем моря. Загальний напрям течії ріки північно-східний.

Середній спад водної поверхні 0,27 ‰. Площа водозбору 13130 км², залісненість - 22%, заболоченість - 14%, озерність - 0,2%.

Довжина річки від витoku до гирла 471 км. В районі вул. Замкова-Глушець річка Стир протікає у південно – західному напрямку. Русло ріки на даній ділянці звивисте. Для басейну річки Стир на даній ділянці характерний бугристо — гривистий рельєф. Відмітки поверхні землі заплави р. Стир коливаються в межах 178,0 до 180,0 м БС. Ґрунти сірі опідзолені. Заплава здебільшого лугова.

При винятково високих підйомах рівня води навесні і влітку відбувається затоплення заплави па глибину до 2-3,2 м; при звичайних підйомах рівня води глибина затоплення не перевищує 0,5-1,5 м.

Річний хід рівня води характеризується високим весняним повноводдям, низкою літньо-осінньою меженню, майже щорічно порушеною дощовими паводками і малостійкою, через відлиги, зимовою меженню.

Підйом рівня води навесні починається звичайно в першій половині березня. Строки встановлення літньої межені коливаються в значних межах — від кінця квітня (у верхів'ї) до липня (у низов'ї). Триває межень до жовтня — листопада. Найнижчі рівні спостерігаються найчастіше в червні — липні, рідше в листопаді. Майже щорічно по річці проходить

кілька дощових паводків, висотою 0,4-1,6 м. Найнижчі зимові рівні бувають найчастіше наприкінці грудня або в січні.

3. Підстава для коригування проекту.

Проект встановлення прибережної смуги і водоохоронної зони вздовж р. Стир в межах земель Луцької міської ради був розроблений в 1999р.

Даним проектом в межах Луцької міської ради розмір водоохоронної зони згідно з п. 10 “Порядку визначення розмірів і меж водоохоронних зон та режиму ведення господарської діяльності в них “ як і прибережної захисної смуги, встановлювався відповідно до існуючих на цей час встановлення водоохоронної зони конкретних умов забудови.

В даний час (див. вкопіювання з топографо-геодезичного плану м. Луцьк. М 1:2000) в межах вулиці Замкова - Глушець розширилась забудова, були проведені земляні роботи по благоустрою території.

У зв'язку з проведенням робіт відбулися зміни рельєфу (територія не зазнає затоплення).

На підставі статті 87 Водного Кодексу та “Порядку визначення розмірів і меж водоохоронних зон та режиму ведення господарської діяльності в них,” затвердженого Постановою Кабінету Міністрів № 486 від 8 травня 1996 року (із змінами та доповненнями) та листа Луцької міської рада від 17.03.2023р за №.1.1-28/1166/2023 проведено коригування водоохоронної зони в межах вул. Замкова – Глушець.

4. Визначення межі водоохоронної зони.

Для сприятливого режиму р. Стир, попередження її забруднення і вичерпання, а також зменшення коливань стоку вздовж річки була встановлена водоохоронна зона та прибережна захисна смуга за проектом розробленим в 1999р. та затверджена рішенням міськвиконкому від 28.12.1999р. №636.

Зовнішня межа водоохоронної зони, як правило, прив'язується до наявних контурів сільськогосподарських угідь, шляхів, лісосмуг, меж заплав, надзаплавних терас, бровок схилів, балок та ярів і визначається найбільш віддаленою від водного об'єкта лінією:

затоплення при максимальному повеневому (паводковому) рівні води, що повторюється один раз за десять років;

берегоруйнування, мандрування;

тимчасового та постійного підтоплення земель;

ерозійної активності;

берегових схилів і сильноерудованих земель.

Зовнішня межа водоохоронної зони відкоригована і встановлена з урахуванням зміненого рельєфу.

У межах водоохоронних зон виділяються землі прибережних захисних смуг та смуг відведення з особливим режимом їх використання відповідно до статей 88-91 Водного кодексу України.

Проектом відкоригована межа водоохоронної зони в межах вулиці Замкова – Глушець (див. План коригування) Від т.1 до т.2 межа водоохоронної зони співпадає з прибережною захисною смугою в межах т.245-246(раніше розробленого проекту 1999р)

Межа ж прибережної захисної смуги залишається незмінною.

В результаті коригування площа водоохоронної зони зменшилась на 5,2663га.

5. Режим господарської діяльності в водоохоронній зоні.

Водоохоронна зона є природоохоронною територією, у якій повинен дотримуватись режим регульованої господарської діяльності.

На території водоохоронної зони забороняється:

- 1) використання стійких та сильнодіючих пестицидів;
- 2) влаштування кладовищ, скотомогильників, звалищ, полів фільтрації;
- 3) скидання неочищених стічних вод, використовуючи рельєф місцевості /балки, пониззя, кар'єри, тощо/, а також у потічки;
- 4) будівництво складів для зберігання отрутохімікатів та мінеральних добрив;
- 5) вирубка деревно-чагарникової рослинності, за виключенням вирубок по догляду та санітарній розчистці.

Господарська діяльність у межах водоохоронної зони регулюється, виходячи з місцевих соціально-економічних, природних та антропогенних умов, на основі положень Водного, Земельного Кодексів та інших нормативних документів.

На території водоохоронної зони за виключенням прибережної захисної смуги дозволяється вирощування сільськогосподарських культур з дотриманням протиерозійної агротехніки, строків та правил внесення органічних та мінеральних добрив;

Розширення діючих і будівництво нових підприємств та об'єктів в межах водоохоронної зони дозволяється у випадках при відповідному обґрунтуванні та здійсненні водоохоронних заходів згідно чинного законодавства.

6. Режим господарської діяльності в прибережній захисній смузі

Прибережні захисні смуги є природоохоронною територією з режимом обмеженої господарської діяльності.

У прибережній захисній смузі вздовж річки забороняється:

- розорювання земель (крім підготовки ґрунту для залуження і заліснення), а також садівництво та городництво;
- зберігання та застосування пестицидів та добрив;
- влаштування літніх таборів для худоби;
- будівництво будь – яких споруд (крім гідротехнічних, гідрометричних та лінійних), у тому числі: баз відпочинку, дач, гаражів та стоянок автомобілів;
- миття та обслуговування транспортних засобів і техніки;
- влаштування звалищ сміття, гноєсховищ, накопичувачів рідких і твердих відходів виробництва, кладовищ, скотомогильників, полів фільтрації, каналізаційних споруд, тощо.

Об'єкти, що знаходяться в прибережній захисній смузі, можуть експлуатуватися, якщо при цьому не порушується її режим. Непридатні для експлуатації споруди, а також ті, що не відповідають встановленим режимом господарювання, підлягають винесенню з прибережної захисної смуги.

7. РЕКОМЕНДАЦІЇ ПО ПЕРСПЕКТИВНОМУ ВИКОРИСТУВАННЮ ЗЕМЕЛЬ ВОДНОГО ФОНДУ.

Прибережна захисна смуга відноситься до земель водного фонду з особливим порядком користування. Режим користування землями водного фонду рекомендується здійснювати згідно з "Порядком користування землями водного фонду", Земельним і Водним Кодексами.

У постійне користування землі водного фонду надаються водогосподарським спеціалізованим організаціям, іншим підприємствам, установам і організаціям, в яких створено спеціалізовані служби догляду за водними об'єктами, прибережними захисними смугами, смугами відведення, береговими смугами водних шляхів, гідротехнічними спорудами та підтримання їх у належному стані.

Земельні ділянки прибережної захисної смуги можуть надаватись в оренду підприємствам, установам, організаціям, об'єднанням громадян, релігійним організаціям, громадянам України, іноземним юридичним та фізичним особам для сінокосіння, рибогосподарських потреб і туристичних цілей, а також для проведення науково-дослідних робіт. Право користування земельною ділянкою на землях водного фонду виникає після встановлення меж цієї ділянки в натурі і одержання відповідного документа, що посвідчує це право.

Користувачі земель водного фонду зобов'язані:

1. виконувати заходи щодо охорони земель від ерозії, підтоплення, забруднення відходами виробництва, хімічними та радіоактивними речовинами та від інших процесів руйнування;
2. суворо дотримуватись встановленого режиму для зон санітарної охорони, прибережних захисних смуг, смуг відведення, берегових смуг водних шляхів;

3. запобігати проникненню у водні об'єкти стічних вод, пестицидів і добрив через прибережну захисну смугу.

Міська рада згідно із Водним Кодексом, зобов'язана доводити до відома населення, всіх зацікавлених організацій рішення щодо меж водоохоронної зони, прибережної захисної смуги, а також водоохоронного режиму, який діє на цих територіях.

Контроль за створенням водоохоронної зони прибережної захисної смуги, а також за додержанням режиму використання їх територій здійснюється Луцькою об'єднаною територіальною громадою і державними органами охорони навколишнього природного середовища.

На ділянках річки де в зв'язку із. статею 88 Водного Кодексу України розміри прибережних захисних смуг зменшені, рекомендується ввести певні обмеження у господарську діяльність на цих територіях, а саме:

- заборонити будівництво нових, розширення і реконструкцію діючих будівель і споруд, що суперечать режиму господарської діяльності в межах прибережних захисних смуг і водоохоронних зон;
- у випадку звільнення цих площ включити їх у межі прибережних смуг і водоохоронних зон із відповідним режимом господарської діяльності;
- надати дані площі під залуження та створення лісозахисних смуг, що найбільшою мірою сприяють охороні вод;
- розглянути питання про доцільність створення на цих площах гідрологічних, ботанічних, дендрологічних заказників місцевого значення;
- доводити до відома населення про особливий режим користування цими територіями;
- непридатні для експлуатації споруди , а також ті, що не відповідають встановленим режимом господарювання , підлягають винесенню ;
- заборонити скидання у водні об'єкти виробничих, побутових, радіоактивних та інших видів відходів і сміття.

Порушення водного законодавства тягне відповідальність юридичних та фізичних осіб згідно із статтями 110 і 111 Водного Кодексу України.

ДОДАТКИ



**ЛУЦЬКА МІСЬКА РАДА
ВИКОНАВЧИЙ КОМІТЕТ**
вул. Богдана Хмельницького, 19,
м. Луцьк, 43025
тел. (0332) 777 900,
факс (0332) 777 947, 777 878
e-mail: office@lutskrada.gov.ua
web: http://www.lutskrada.gov.ua
Код ЄДРПОУ 04051327

ПрАМ "Інститут
"Волиньводпроект"
вул. 8-го Березня, буд. 1
м. Луцьк, 43005

№ _____
На № _____ від _____

**Про коригування
водоохоронної зони р. Стир**

Повідомляємо, що 23.02.2022 рішенням №26/49 Луцької міської ради затверджено зміни до Генерального плану м. Луцька.

Вказаною містобудівною документацією передбачено зміни існуючого планування з метою забезпечення розвитку території міста Луцька.

Так, для покращення транспортного сполучення міста Луцька з прилеглими територіями заплановано дорогу вздовж парку та вулиці Замкової на території с. Рованці.

Враховуючи, що діюча електропідстанція на вулиці Замковій розташована перед Луцьким замком та закриває його огляд, для покращення естетичного сприйняття історичної пам'ятки та розвитку історичного центру міста, також передбачено перенесення електропідстанції на територію парку.

Відповідно до реалізації прийнятих положень затвердженої містобудівної документації Генерального плану м. Луцька зі змінами, просимо виготовити проект коригування встановлення водоохоронної зони р. Стир в межах вулиці Замкова - Глушець.

Попередній орієнтовний варіант перенесення водоохоронної зони р. Стир додається.

Додатки: на 7 арк. в 1 прим.

Заступник міського голови
керуючий справами виконавчого



Юрій ВЕРБИЧ

Софія Гула 777 873
Оксана Лисак 724 160

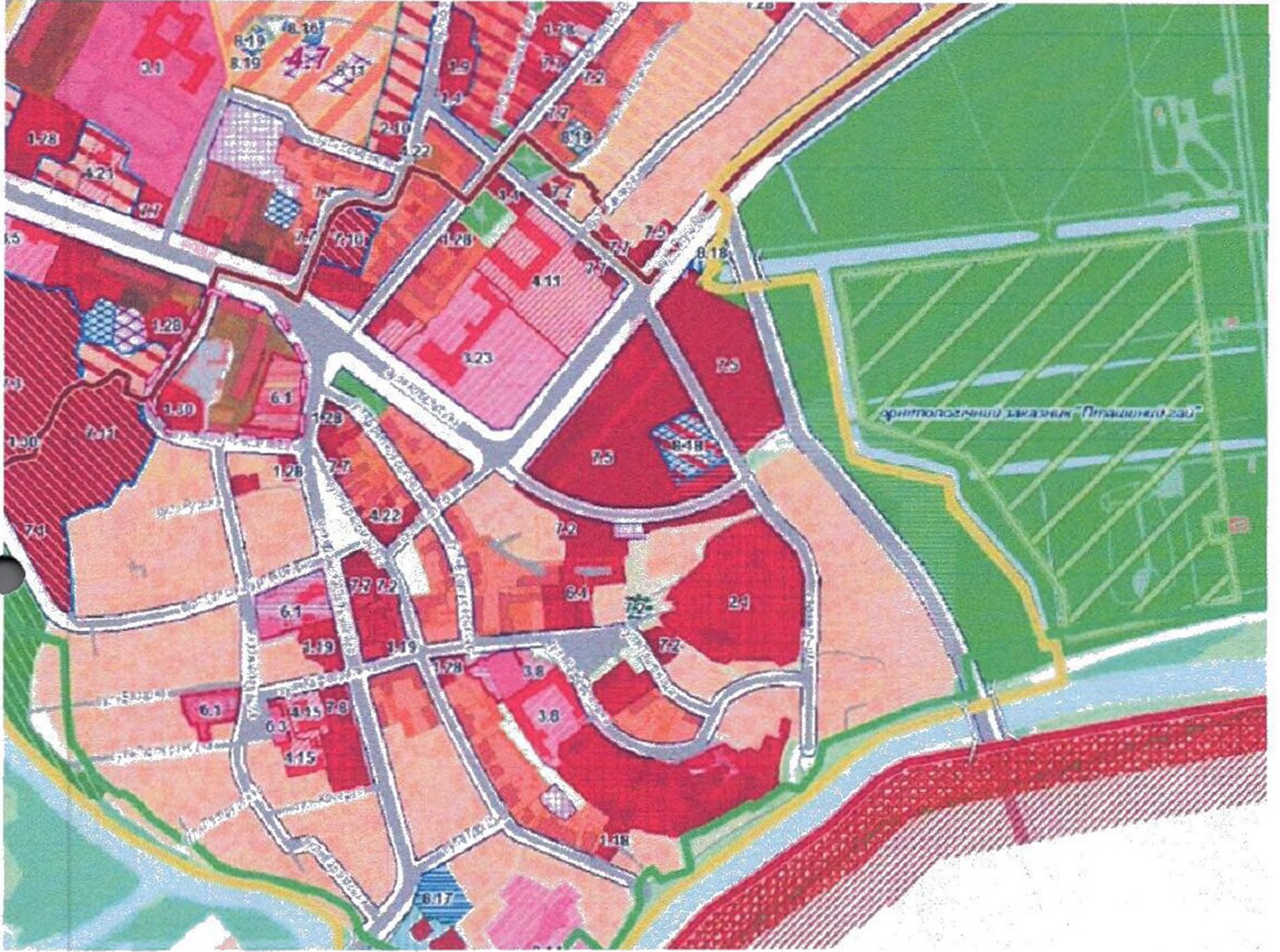


ДОКУМЕНТ СЕД АСКОД
Сертифікат
26B2648ADD3032E104000000939E2900F78DAC00
Підписувач Вербиц Юрій Григорович
Дійсний з 22.11.2022 14:29:00 по 22.11.2024 14:29:00



ЛУЦЬКА МІСЬКА РАДА
№ 1.1-28/1166/2023 від 17.03.2023

Фрагмент генплану міста



УМОВНІ ПОЗНАЧЕННЯ

ТЕРИТОРИ ЖИТЛОВИХ ЗАБУДОВИ

- Територія сучасних житлових забудов
- Територія житлової забудови під житловими будинками-маршрутними
- Територія планованої житлової забудови маршрутною
- Територія реконструкції і модернізації житлових забудов маршрутною
- Територія багатоквартирної житлової забудови різної поверховості
- Територія багатоквартирної житлової забудови різної поверховості з реконструкцією індивідуальних житлових будинків
- Територія багатоквартирної житлової забудови різної поверховості з реконструкцією індивідуальних житлових будинків
- Територія багатоквартирної житлової забудови різної поверховості з реконструкцією індивідуальних житлових будинків
- Територія багатоквартирної житлової забудови різної поверховості з реконструкцією індивідуальних житлових будинків

ТЕРИТОРИ ПРОМИСЛОВИХ ЗАБУДОВИ

- Територія промислових заводів
- Територія реконструкції і модернізації промислових заводів
- Територія реконструкції і модернізації промислових заводів
- Територія реконструкції і модернізації промислових заводів
- Територія реконструкції і модернізації промислових заводів
- Територія реконструкції і модернізації промислових заводів
- Територія реконструкції і модернізації промислових заводів
- Територія реконструкції і модернізації промислових заводів
- Територія реконструкції і модернізації промислових заводів
- Територія реконструкції і модернізації промислових заводів

ЛАНДШАФТНО-РЕКОНСТРУКЦІЙНІ ТА ОЗЕЛЕНЕНІ ТЕРИТОРИ

- Зони озеленення
- Зони озеленення
- Зони озеленення
- Зони озеленення
- Зони озеленення

Території та об'єкти природно-заповідного фонду

- Зони природно-заповідного фонду
- Зони природно-заповідного фонду
- Зони природно-заповідного фонду

ПРОМИСЛОВИХ ЗАБУДОВИ ТА ТЕРИТОРИ НЕКВІЛИТИСЬ ІНФРАСТРУКТУРИ

- Канізуляції та привокзальні території
- Канізуляції та привокзальні території
- Канізуляції та привокзальні території
- Канізуляції та привокзальні території
- Канізуляції та привокзальні території
- Канізуляції та привокзальні території
- Канізуляції та привокзальні території
- Канізуляції та привокзальні території
- Канізуляції та привокзальні території

ТЕРИТОРИ СПЕЦІАЛЬНОГО ПРИЗНАЧЕННЯ

- Території спеціального призначення
- Території спеціального призначення

ОБ'ЄКТИ ТРАНСПОРТНОЇ ІНФРАСТРУКТУРИ

- Об'єкти транспортної інфраструктури
- Об'єкти транспортної інфраструктури
- Об'єкти транспортної інфраструктури
- Об'єкти транспортної інфраструктури
- Об'єкти транспортної інфраструктури
- Об'єкти транспортної інфраструктури
- Об'єкти транспортної інфраструктури
- Об'єкти транспортної інфраструктури
- Об'єкти транспортної інфраструктури

ВОДНІ ОБ'ЄКТИ

- Водні об'єкти
- Водні об'єкти

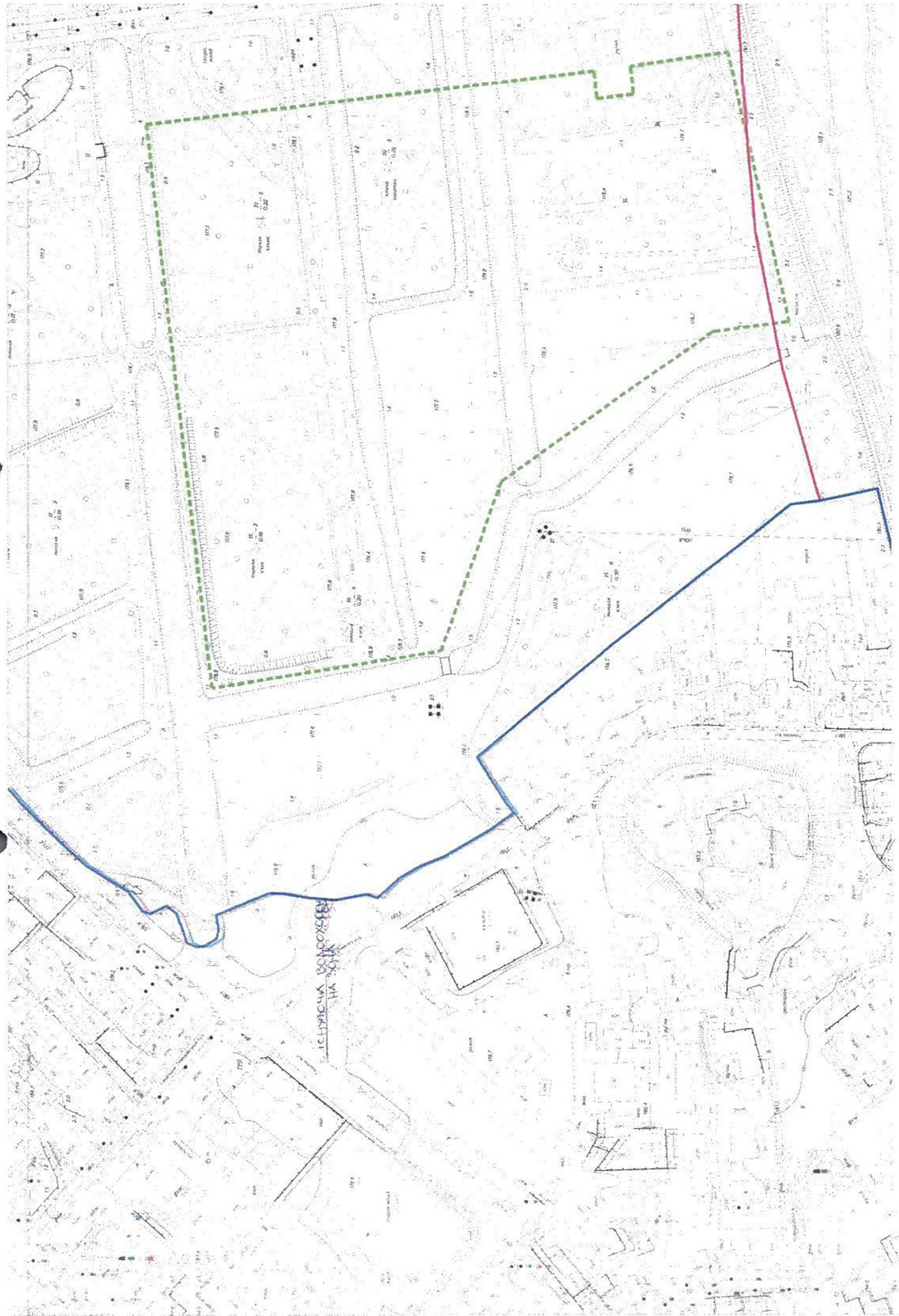
САНИТАРНО-ЗАХИСТНІ ТА ОБРОБНІ ЗОНИ

- Санітарно-захисні та обробні зони
- Санітарно-захисні та обробні зони
- Санітарно-захисні та обробні зони
- Санітарно-захисні та обробні зони
- Санітарно-захисні та обробні зони
- Санітарно-захисні та обробні зони
- Санітарно-захисні та обробні зони
- Санітарно-захисні та обробні зони
- Санітарно-захисні та обробні зони

УМОВНІ ПОЗНАЧЕННЯ


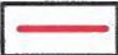


- 1 X - номер ділянки нового будівництва багатоквартирної житлової забудови різної поверховості
- 2 X - номер ділянки нового будівництва індивідуальних житлових будинків
- 3 X - номер ділянки території реконструкції під індивідуальну житлову будівлю
- 4 X - номер ділянки території реконструкції під багатоквартирну житлову будівлю різної поверховості

ВІСЛОВАННЯ З ТОПОГРАФО-ГЕОДЕЗИЧНОГО ПЛАНУ М. КУЦЬК (М 1:2000)



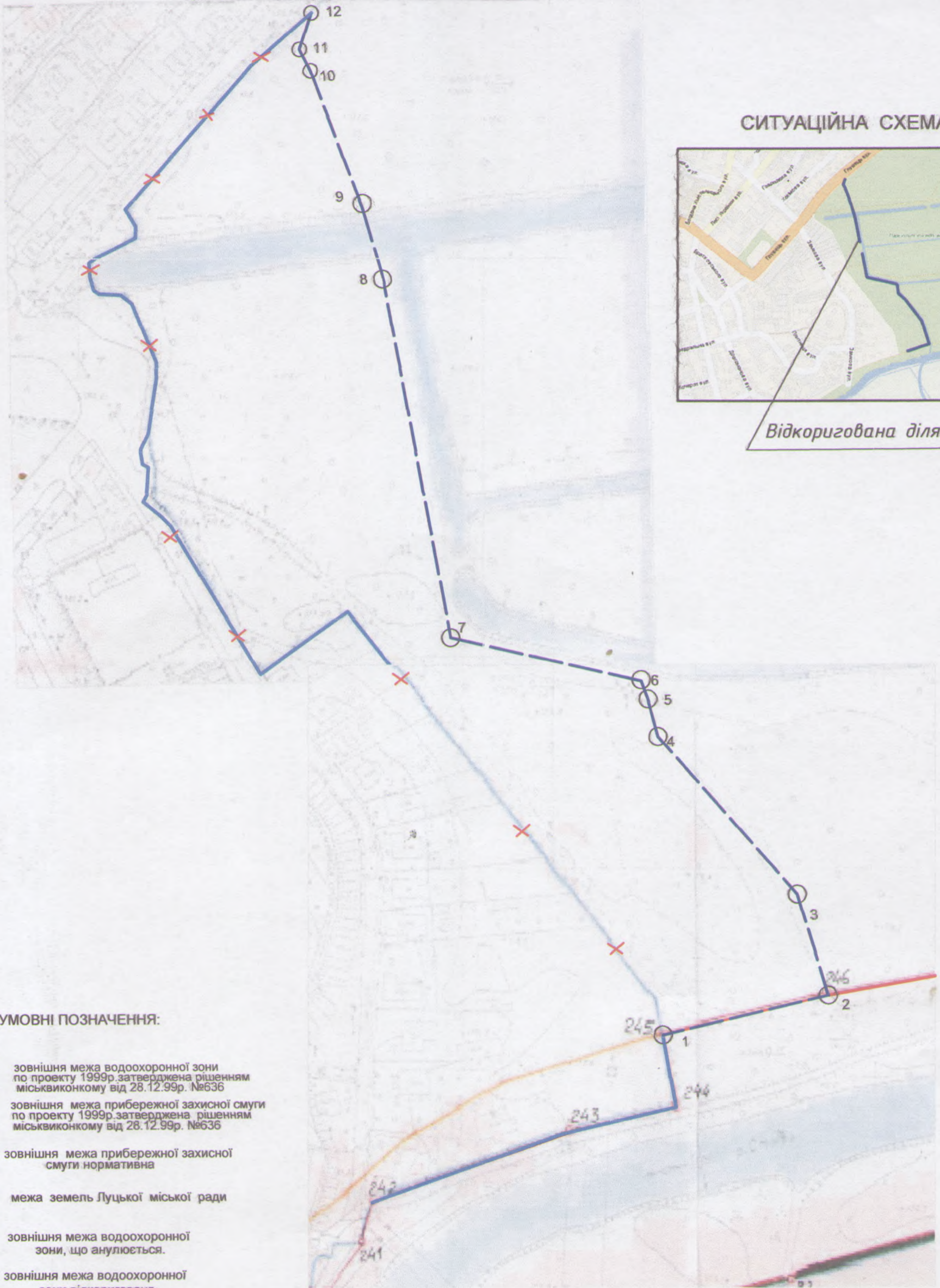
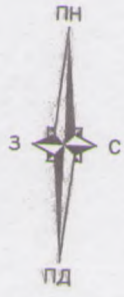


УМОВНІ ПОЗНАЧЕННЯ:

-  зовнішня межа водоохоронної зони по проекту 1999р.
-  зовнішня межа прибережної захисної смуги по проекту 1999р. затверджена.
-  зовнішня межа прибережної захисної смуги нормативна
-  межа земель Луцької міської ради



Взам.інв.Н					Договір № від 2023р.			
Підпис і дата	Розробив	Марчук	<i>Марчук</i>	03.23	Проект встановлення прибережної смуги і водоохоронної зони вздовж р. Стир в межах земель Луцької міської ради.			
	Перевірів	Юзвяк	<i>Юзвяк</i>	03.23				
інв.Нормат.					Коригування водоохоронної зони р. Стир в межах вулиці Замкова- Глушець в м. Луцьку	стадія	лиСТ	лиСТІВ
						П	1	
					Фрагмент плану із основного проекту	ПРАТ "Інститут "Волиньводпроект"		
					Масштаб 1:5000			



СИТУАЦІЙНА СХЕМА



Відкоригована ділянка

УМОВНІ ПОЗНАЧЕННЯ:

- зовнішня межа водоохоронної зони по проекту 1999р. затверджена рішенням міськвиконкому від 28.12.99р. №636
- зовнішня межа прибережної захисної смуги по проекту 1999р. затверджена рішенням міськвиконкому від 28.12.99р. №636
- зовнішня межа прибережної захисної смуги нормативна
- межа земель Луцької міської ради
- зовнішня межа водоохоронної зони, що анулюється.
- зовнішня межа водоохоронної зони відкоригована
- поворотні точки

Розробив	Марчук	<i>Марчук</i>	03.23	Договір № від 2023р.		
Перевірів	Юзвяк	<i>Юзвяк</i>	03.23	Проект встановлення прибережної смуги і водоохоронної зони вздовж р. Стир в межах земель Луцької міської ради.		
				стадія	лист	листів
				П	2	
				План відкоригованої межі водоохоронної зони Масштаб 1:2000		
				ІПРАТ "Інститут "Волиньводпроект"		

Каталог

координат поворотних точок скоригованої межі водоохоронної зони р. Стир в
межах вул. Замкова - Глушець в м. Луцьку.

№п/п	x	Y
1	5623204,3751	334926,7381
2	5623227,3251	335012,0982
3	5623277,877	334996,469
4	5623355,343	334927,802
5	5623380,528	334920,753
6	5623382,946	334919,425
7	5623404,396	334825,317
8	5623582,041	334791,679
9	5623616,1831	334781,7624
10	5623684,8222	334755,7680
11	5623695,4371	334750,3174
12	5623709,3021	334755,7078

Розробив  І. Марчук

Перевірив Р. Юзвяк