

ПЛАН
земельної ділянки

Місце розташування: Волинська область,

Луцький район, смт Рокині

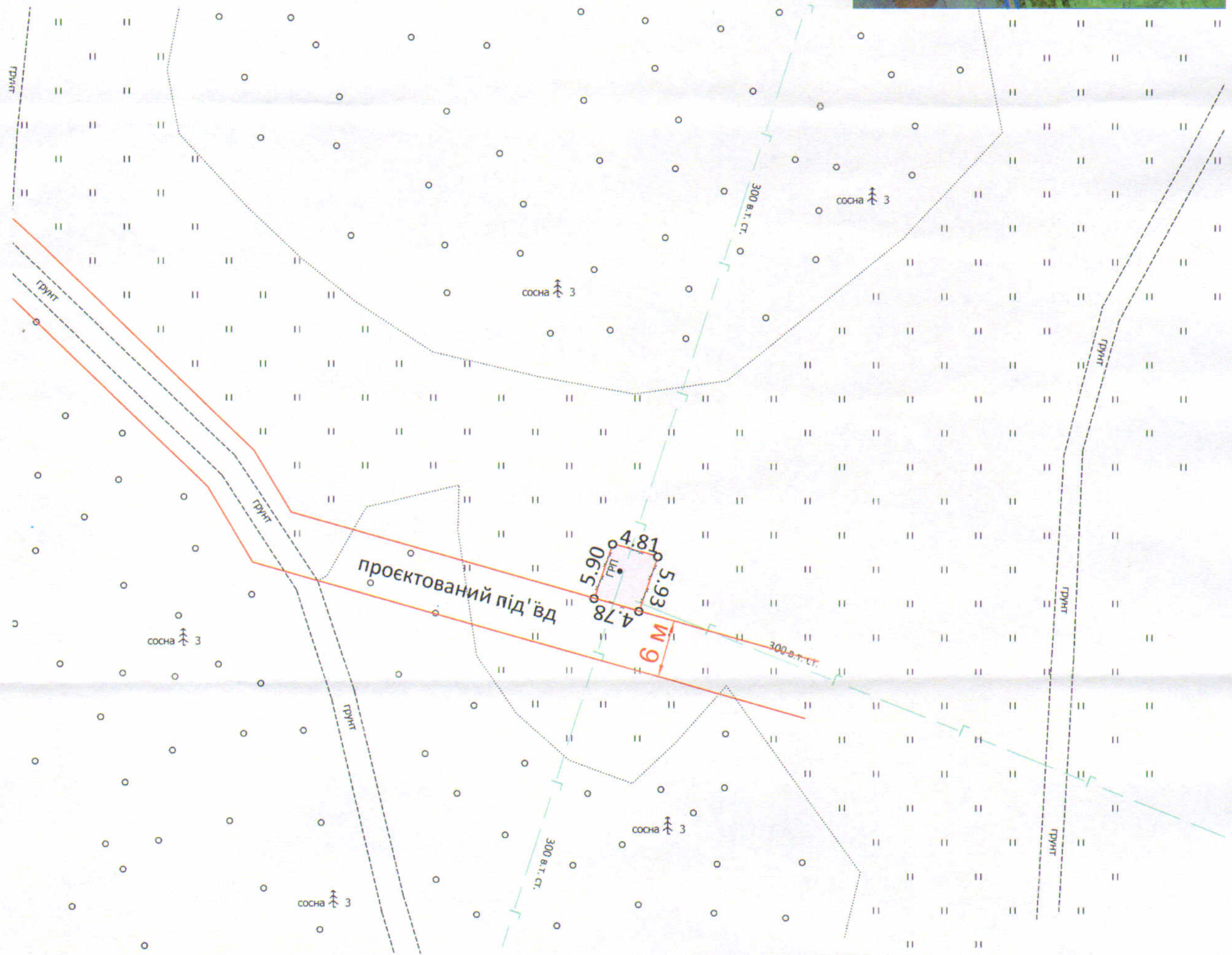
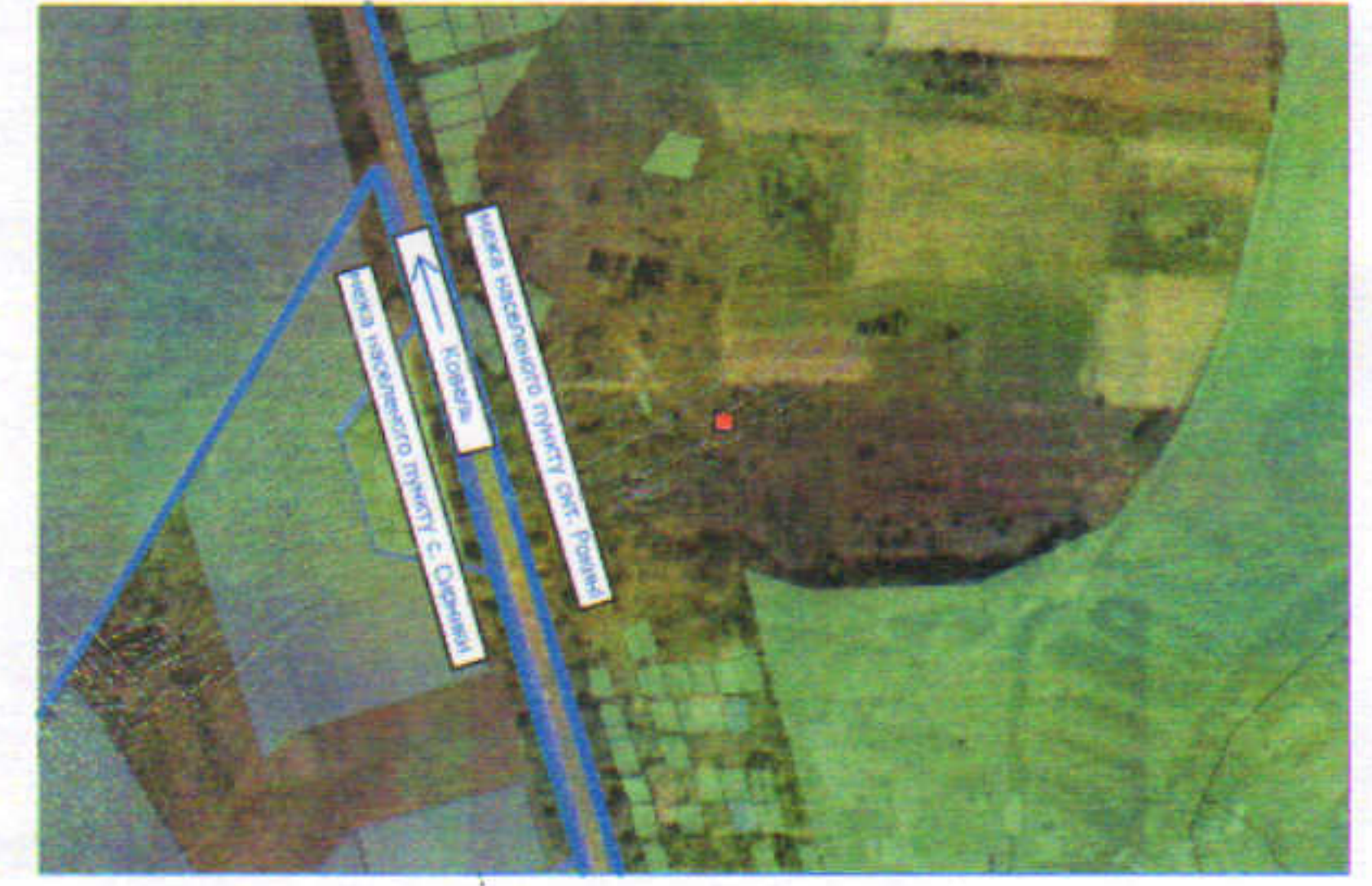
Землекористувач:

Товариство з обмеженою відповідальністю

"Оператор газотранспортної системи України"

Додаток до рішення міської ради
№ _____ від "___" _____ 202_ р.

Ситуаційна схема



УМОВНІ ПОЗНАЧЕННЯ:

0.0029 га - земельна ділянка, що планується до передачі в постійне користування 12.06 для розміщення та експлуатації об'єктів трубопровідного транспорту

0.0029 га - обмеження, встановлені щодо використання земельної ділянки (охоронна зона навколо (уздовж) інженерних комунікацій (01.08) - ГРП)

СЕКРЕТАР МІСЬКОЇ РАДИ

Юрій БЕЗПЯТКО

Директор Сертифікований інженер-землевпорядник Олександр Вікторович Дубко	Ю.В. Ухолодський	Масштаб 1: 500	
		Орієнтовна площа ділянки (га)	З них: в постійне користування
ТОВ "СОТА НОВА" О.В. Дубко		0.0029	0.0029