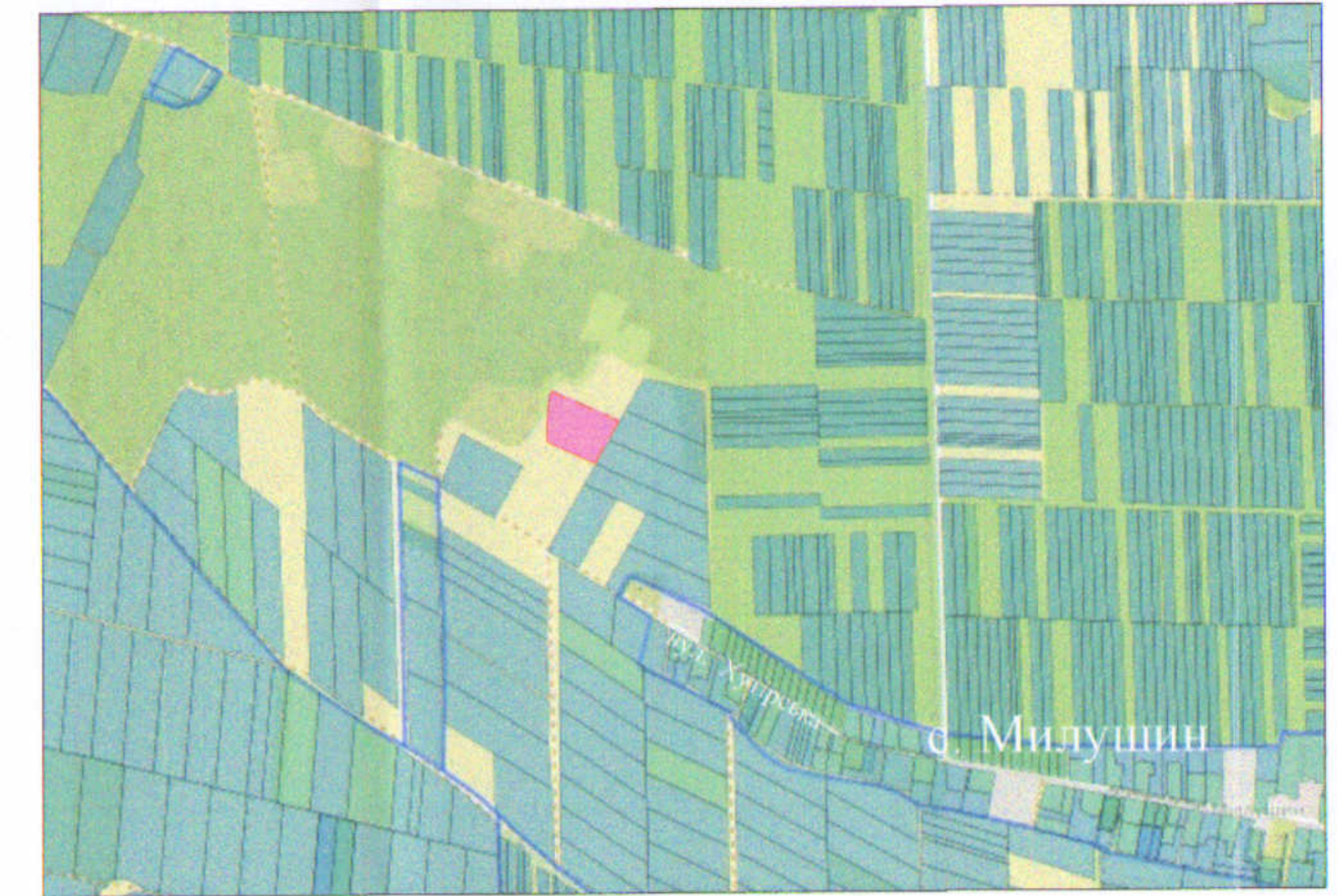


ПЛАН
земельної ділянки

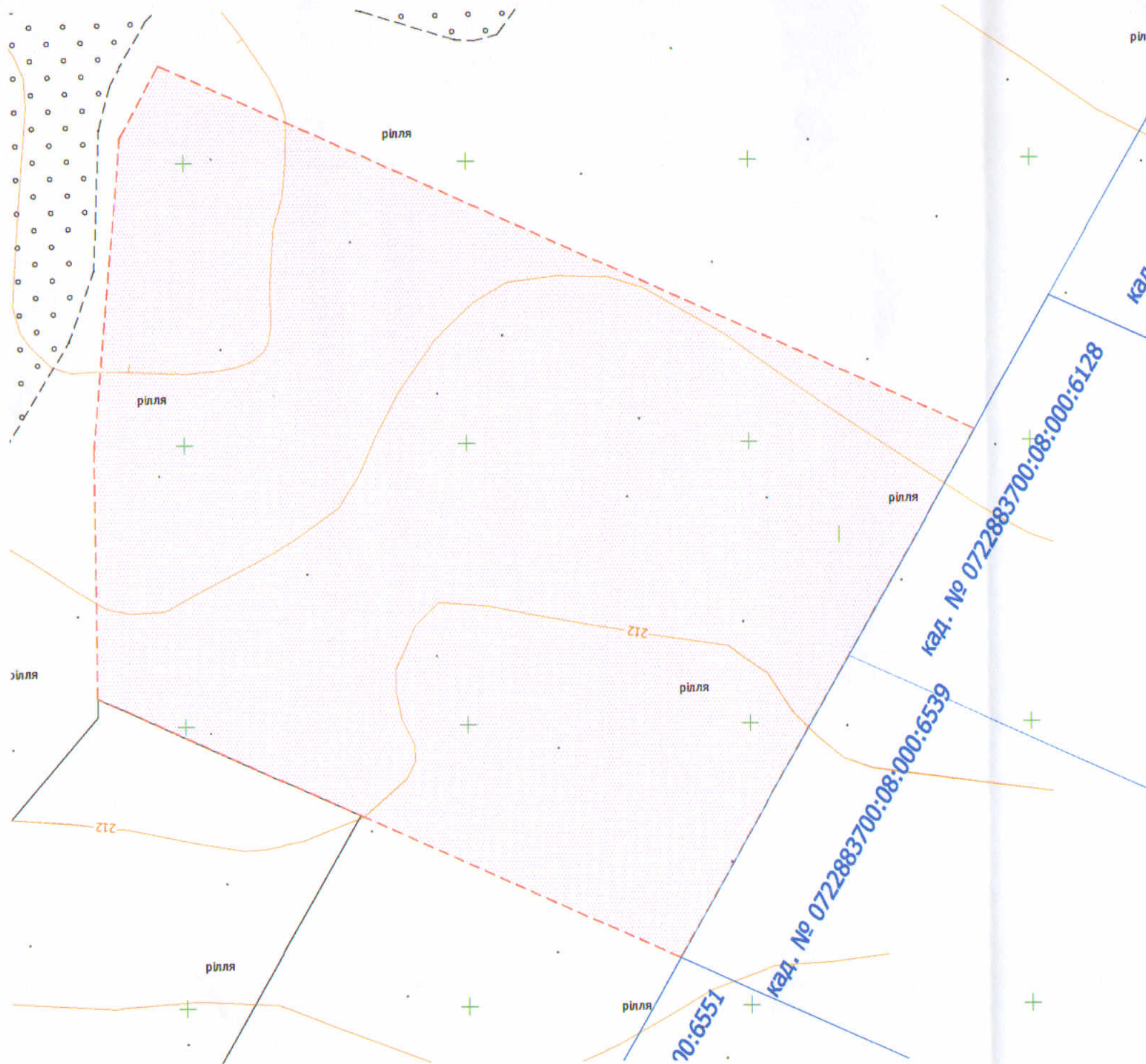
Місце розташування: Волинська область, Луцький район, за межами населених пунктів Луцької міської територіальної громади (с. Милушин)
 Власник: громадянин Наумчук Сергій Петрович
 (Свідоцтво про право на спадщину за законом від 08.06.2022 № 3-1867 згідно з сертифікатом на право на земельну частку (пай) №906 в колишньому КСП «Агрофірма "Маяк"» серія ВЛ № 0175833 від 15.10.1997 який зареєстрований 18.10.1997 за №791)

Додаток до рішення міської ради
№ _____ від "___" _____ 202_ р.

Ситуаційна схема



— - межа с. Милушин



УМОВНІ ПОЗНАЧЕННЯ

1,4963 га - виділення в натурі на місцевості земельної частки (паю) №906 (рілля), відповідно до свідоцтва про право на спадщину за законом від 08.06.2022 № 3-1867 згідно з сертифікатом на право на земельну частку (пай) №906 в колишньому КСП «Агрофірма "Маяк"» серія ВЛ № 0175833 від 15.10.1997 який зареєстрований 18.10.1997 за №791, для ведення особистого селянського господарства (01.03)

СЕКРЕТАР МІСЬКОЇ РАДИ _____ **Юрій БЕЗПЯТКО**

ФОП Мордик Анатолій Олександрович	Мордик А.О.	Маштаб 1:1000	
Виконав	Мордик А.О.	Площа ділянки (га)	3 них у власність
ФОП Мордик Анатолій Олександрович		1,4963	1,4963