

ПЛАН
земельної ділянки

Додаток до рішення міської ради
№ _____ від "___" _____ 202_ р.

Ситуаційна схема

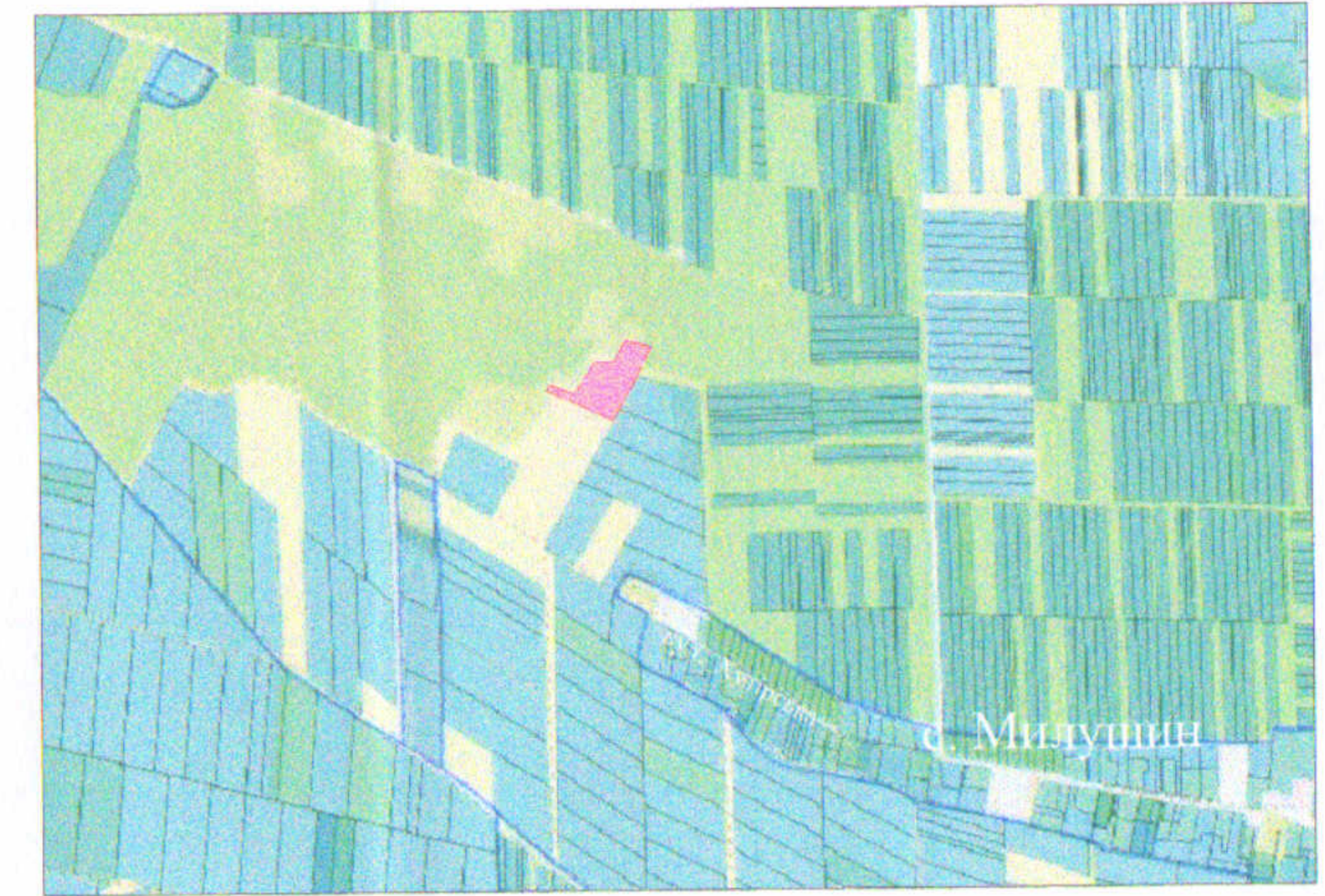
Місце розташування: Волинська область, Луцький район, за межами населених пунктів Луцької міської територіальної громади (с. Милушин)

Власник:

громадянка Наумчук Валентина Іванівна (частка 1/2)

громадянка Наумчук Ірина Ігорівна (частка 1/2)

(Свідоцтво про право на спадщину за законом від 27.06.2022 № 2-597, свідоцтво про право на спадщину за законом від 27.06.2022 № 2-598 згідно з сертифікатом на право на земельну частку (пай) №908 в колишньому КСП «Агрофірма "Маяк"» серія ВЛ № 0225480 від 15.10.1997 який зареєстрований 18.10.1997 за №150)



— - межа с. Милушин

УМОВНІ ПОЗНАЧЕННЯ

1,5547 га

- виділення в натурі на місцевості земельної частки (паю) №908 (рілля), відповідно до свідоцтва про право на спадщину за законом від 27.06.2022 № 2-597, свідоцтво про право на спадщину за законом від 27.06.2022 № 2-598 згідно з сертифікатом на право на земельну частку (пай) №906 в колишньому КСП «Агрофірма "Маяк"» серія ВЛ № 0225480 від 15.10.1997 який зареєстрований 18.10.1997 за №150, для ведення особистого селянського господарства (01.03)

СЕКРЕТАР МІСЬКОЇ РАДИ _____ Юрій БЕЗПЯТКО

	Мордик А.О.	Маштаб 1:1000	
	Мордик А.О.	Площа ділянки (га)	З них у власність
		1,5547	1,5547

