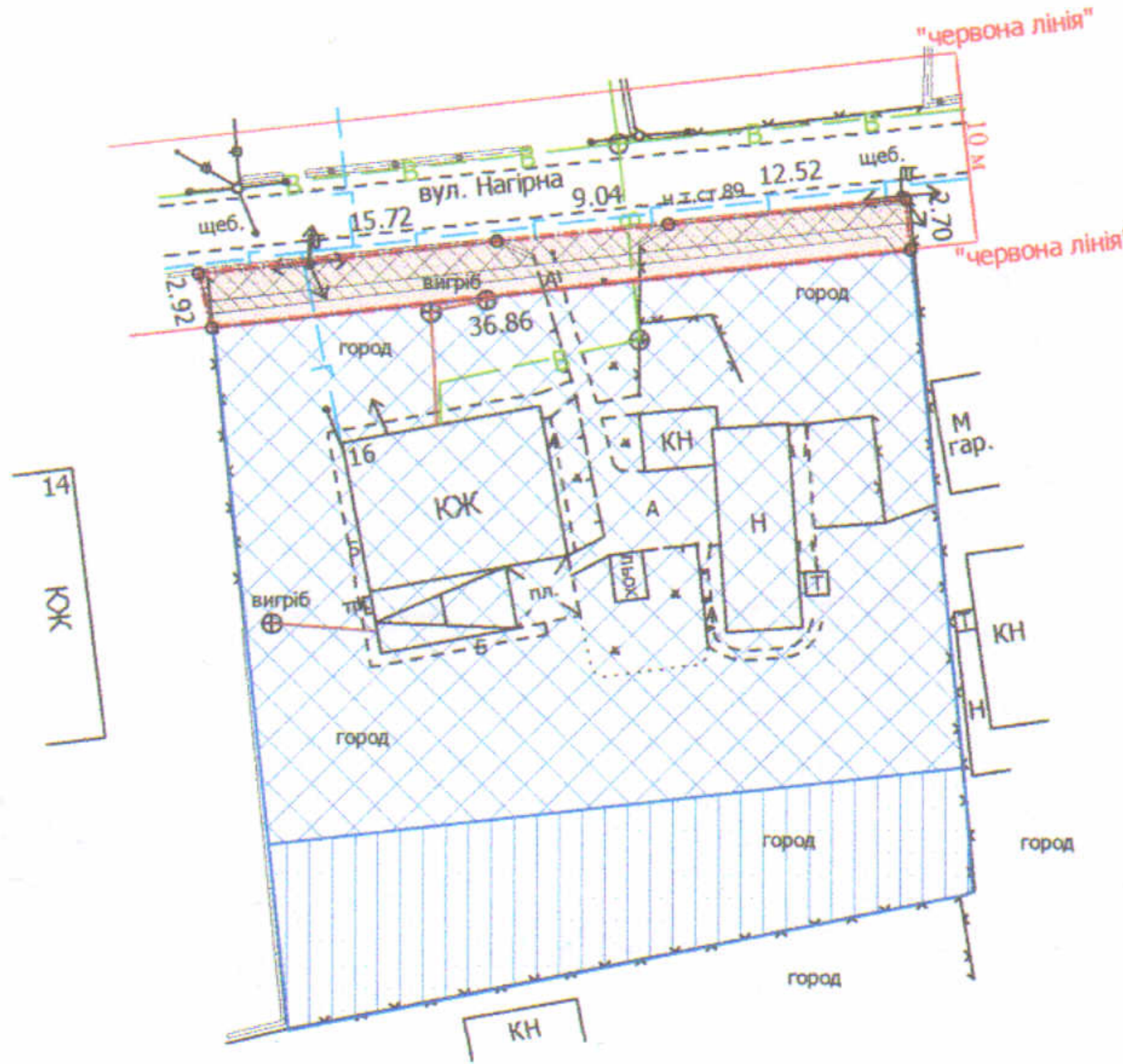


ПЛАН
земельної ділянки

Кадастровий №: 0710100000:21:142:0010
Місце розташування: м. Луцьк, вул. Нагірна, 16
Землекористувач:
громадянка Назарук Ольга Павлівна

Додаток до рішення міської ради
№ _____ від "___" _____ 202__ р.

Ситуаційний план



УМОВНІ ПОЗНАЧЕННЯ:

- 0,0104 га — земельна ділянка, що надається в оренду в межах "червоних ліній" для обслуговування жилого будинку, господарських будівель і споруд [02.01 - для будівництва і обслуговування житлового будинку, господарських будівель і споруд (присадибна ділянка)]
- 0,1000 га — земельна ділянка у власності гр. Назарук О.П. згідно з Державним актом на право власності на земельну ділянку від 16.12.2011 за № 071010001000767 (Серія ЯМ № 309375), для будівництва та обслуговування жилого будинку, господарських будівель та споруд
- 0,0300 га — земельна ділянка у власності гр. Назарук О.П. згідно з Державним актом на право власності на земельну ділянку від 16.12.2011 за № 071010001000768 (Серія ЯМ № 309374), для ведення садівництва
- 0,0104 га — обмеження, встановлене щодо використання земельної ділянки [зона охорони археологічного культурного шару (01.02.4)]
- 0,0075 га — обмеження, встановлене щодо використання земельної ділянки (охоронна зона навколо (уздовж) об'єкта енергетичної системи (01.05) - повітряна лінія електропередачі)
- 0,0052 га — обмеження, встановлене щодо використання земельної ділянки (охоронна зона навколо інженерних комунікацій (01.08) - водопровід, газопровід)
- 0,0104 га — обмеження, встановлене щодо використання земельної ділянки [території в червоних лініях (06.01.1)]

СЕКРЕТАР МІСЬКОЇ РАДИ _____

Юрій БЕЗПЯТКО

Директор	Завадський В.М.	Масштаб 1: 500	
Перевірив	Завадський В.М.	Площа земельної ділянки (га)	3 них
Виконав	Сидок О.П.		в оренду
РЕСУРС		0,0104	0,0104