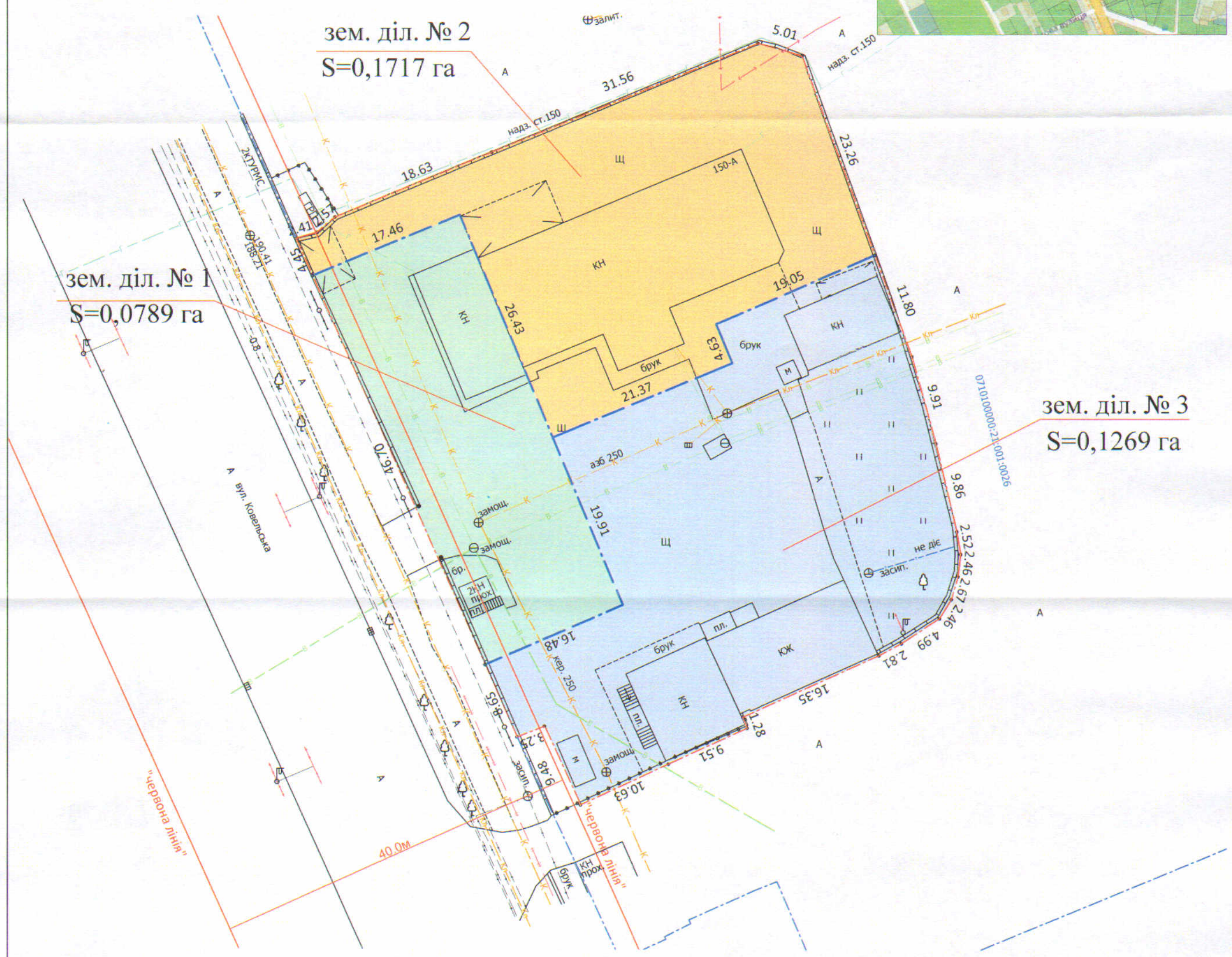
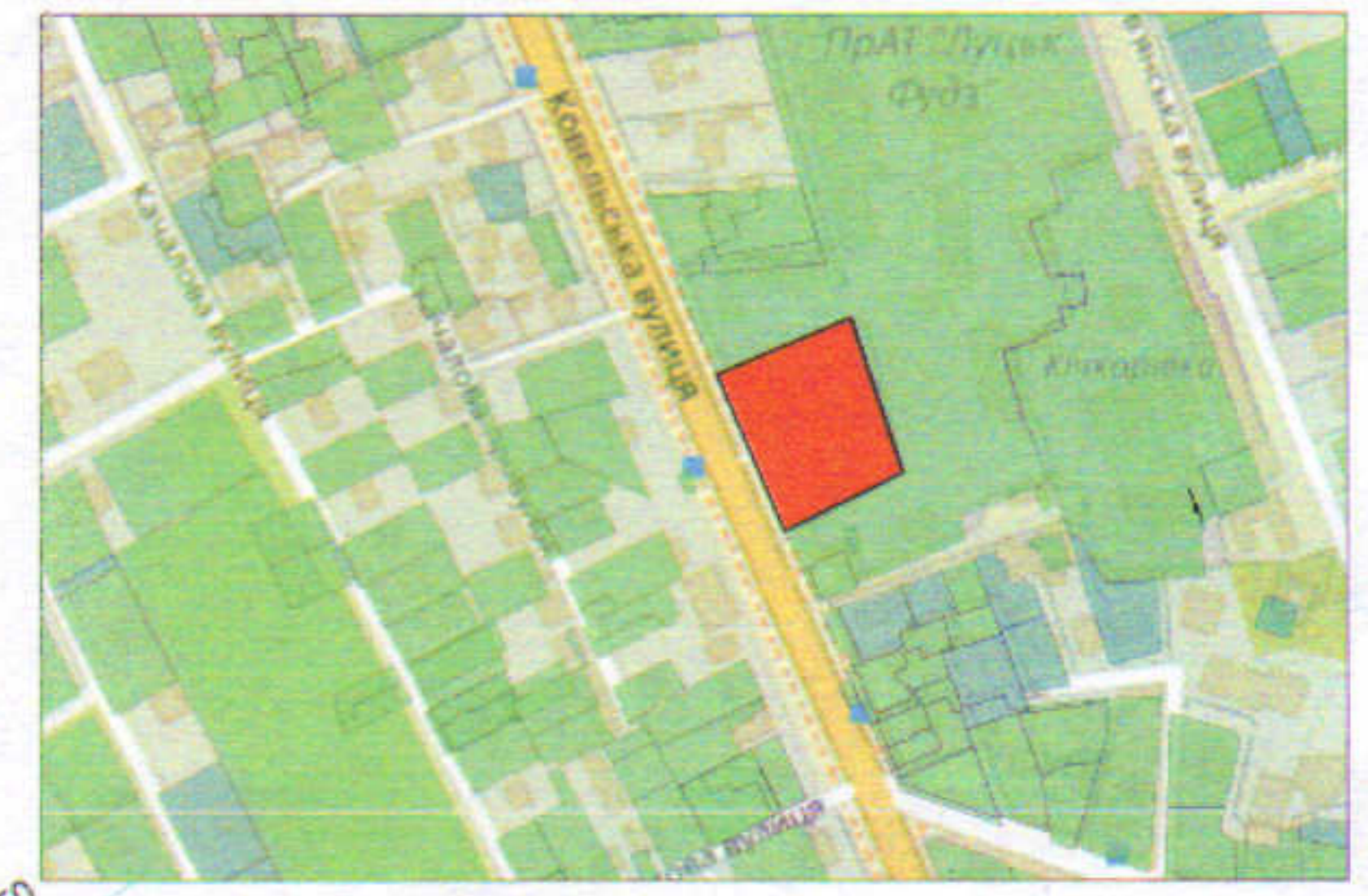


ПЛАН
земельної ділянки
Кадастровий номер: 0710100000:21:001:0047
Місце розташування: м. Луцьк, вул. Ковельська, 150-А
Орендодавець:
Луцька міська територіальна громада, в особі Луцької міської ради
Орендар:
громадянка Ковальчук Марія Йосипівна

Ситуаційна схема



УМОВНІ ПОЗНАЧЕННЯ:

0,3775 га — земельна ділянка, що надана в оренду гр. Ковальчук М.Й. згідно з договором оренди землі від 25.08.2016 (право оренди зареєстровано в Державному реєстрі речових прав на нерухоме майно 26.08.2016, номер запису про інше речове право: 16164920) для будівництва та обслуговування адміністративних та виробничих приміщень (11.02 - для розміщення та експлуатації основних, підсобних і допоміжних будівель та споруд підприємств переробної, машинобудівної та іншої промисловості)

- межа поділу орендованої земельної ділянки
- 0,0789 га — земельна ділянка № 1
- 0,1717 га — земельна ділянка № 2
- 0,1269 га — земельна ділянка № 3

СЕКРЕТАР МІСЬКОЇ РАДИ Юрій БЕЗПЯТКО

Директор	Ю.В. Суходольський	Масштаб 1: 500		
Сертифікований інженер-землепорядник	С.В. Дубко	Площа земельної ділянки (га)	З них: в оренду	
ІПН "СОТА НОВА"		0,3775	1	0,0789
			2	0,1717
			3	0,1269