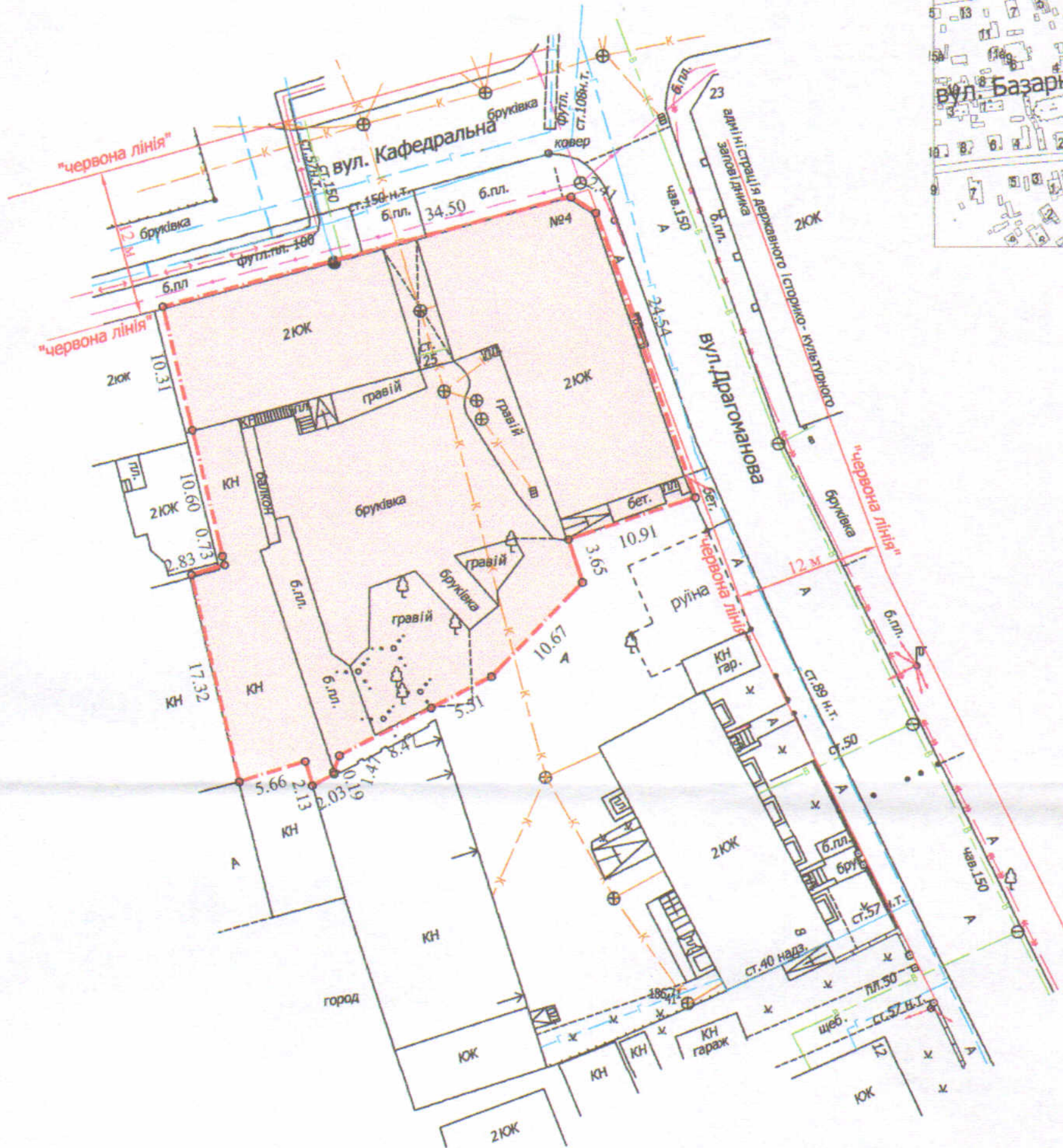
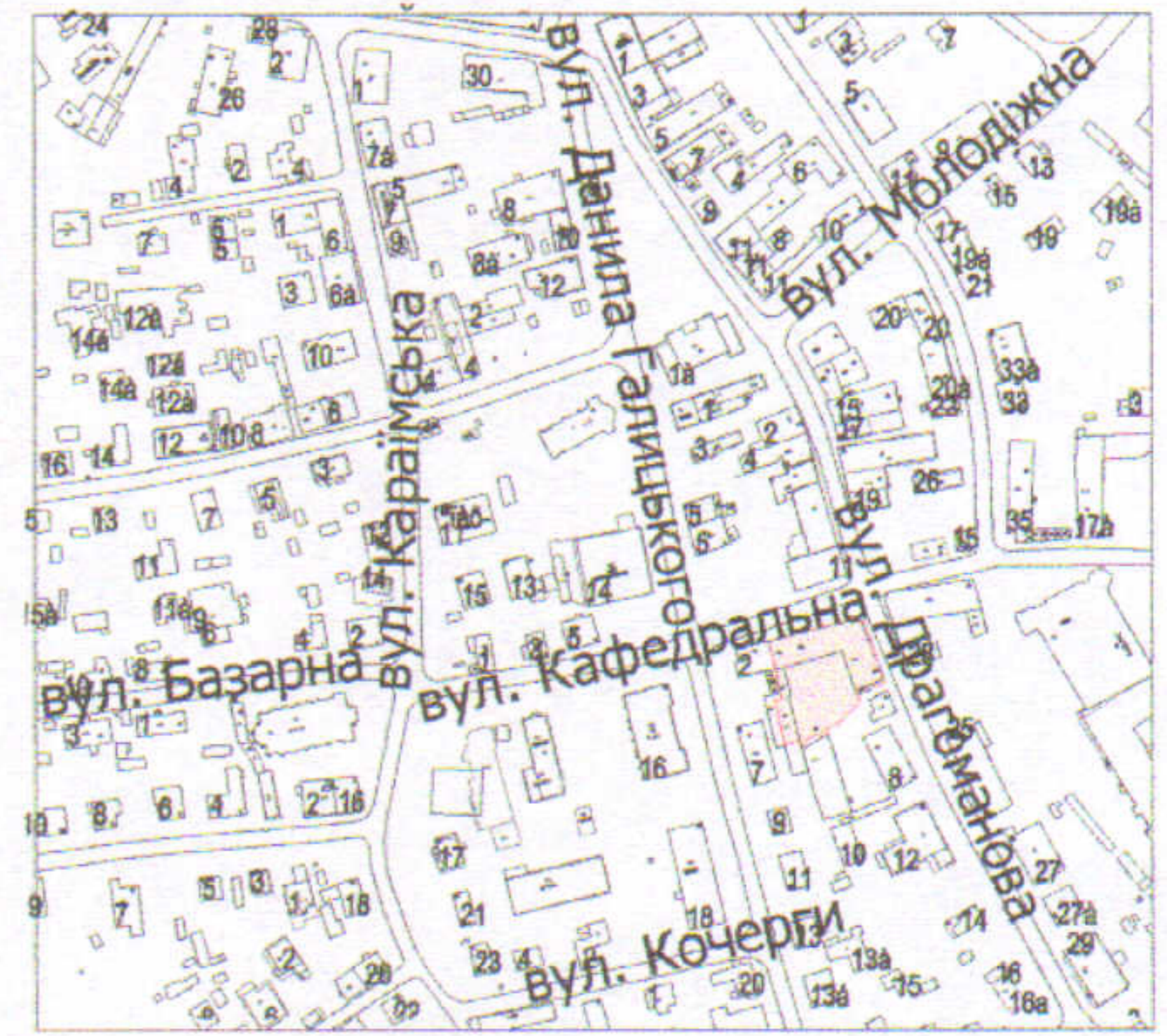


ПЛАН  
земельної ділянки

Додаток до рішення міської ради  
№ \_\_\_\_\_ від " \_\_\_\_ " \_\_\_\_\_ 202\_\_ р.

Кадастровий №: 0710100000:11:142:0020  
Місце розташування: м. Луцьк, вул. Кафедральна, 4  
Землевласник:  
Луцька міська територіальна громада, в особі Луцької міської ради

Ситуаційний план



УМОВНІ ПОЗНАЧЕННЯ

**0,1320 га** — земельна ділянка, що планується до відведення із зміною цільового призначення з "для обслуговування нежитлового приміщення" (03.02 - для будівництва та обслуговування будівель закладів освіти) на "для будівництва та обслуговування об'єктів туристичної інфраструктури" (08.01 - для забезпечення охорони об'єктів культурної спадщини)

**0,1320 га** — земельна ділянка Луцької міської територіальної громади, в особі Луцької міської ради, право власності на яку зареєстровано в Державному реєстрі речових прав на нерухоме майно 15.02.2018, номер запису про право власності: 24930180

СЕКРЕТАР МІСЬКОЇ РАДИ \_\_\_\_\_ **Юрій БЕЗПЯТКО**

	Директор	Завадський В.М.	Масштаб 1: 500
	Перевірив	Завадський В.М.	
Відомав	Куні С.Ю.	Площа земельної ділянки (га)	3 нх
РЕСУРС	ЗАВАДСЬКИЙ ВАСИЛЬ	0,1320	в оренду (із зміною цільового призначення)
	№ 002215		-