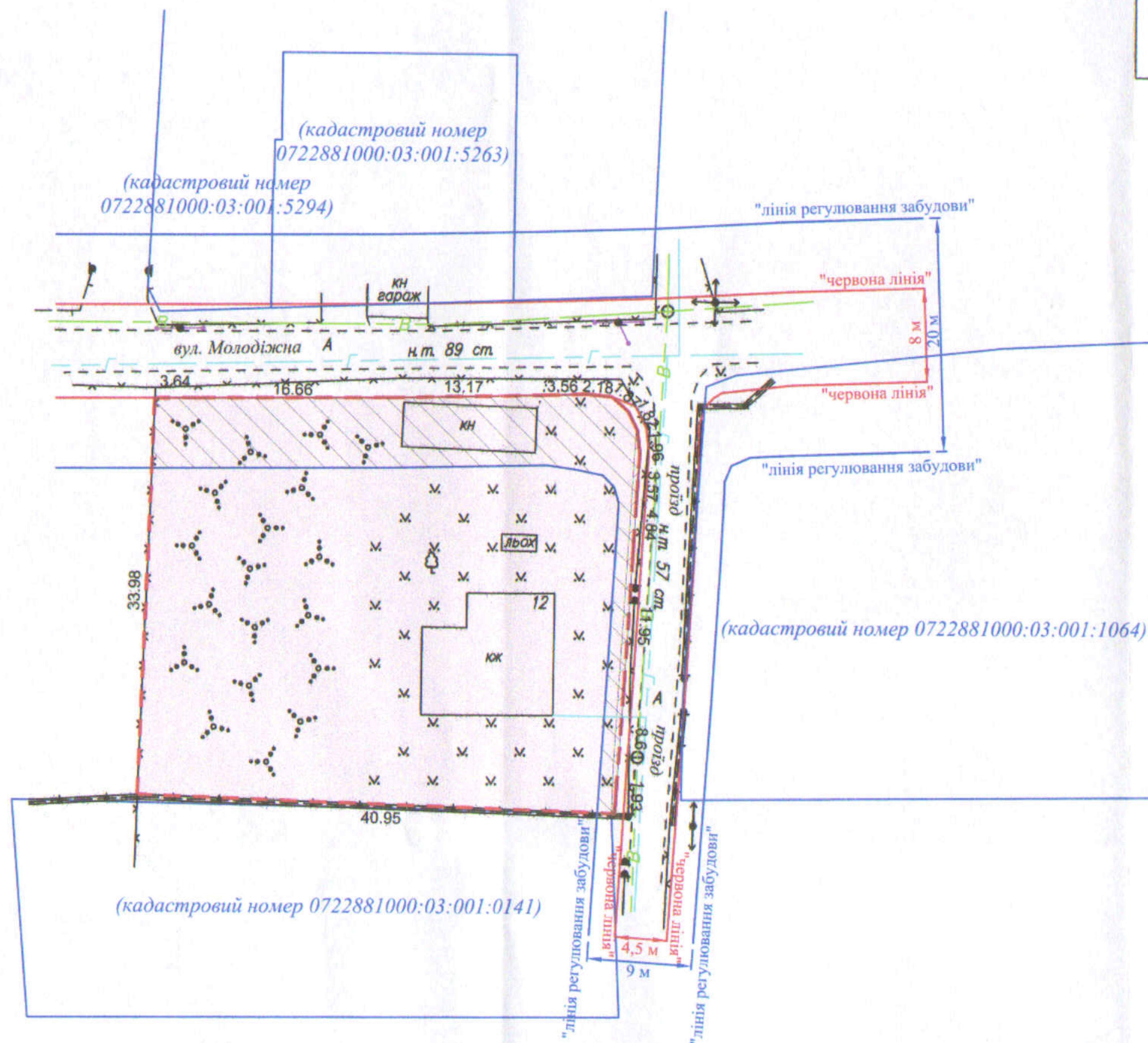


ПЛАН
земельної ділянки

Кадастровий №: 0722881000:03:001:0266
 Місце розташування: Волинська область, Луцький район, с. Тарасове, вул. Молодіжна, 12
 Землекористувач:
громадянин Киричук Роман Юрійович

Додаток до рішення міської ради
 № _____ від "___" _____ 20__ р.

Ситуаційна схема



УМОВНІ ПОЗНАЧЕННЯ

- 0,1441 га** — земельна ділянка, що передається безоплатно у власність для будівництва і обслуговування житлового будинку, господарських будівель і споруд (присадибна ділянка) (02.01)
- 0,0014 га** — обмеження, встановлене щодо використання земельної ділянки [охоронна зона навколо інженерних комунікацій - водопровід (01.08)]
- 0,0295 га** — обмеження, встановлене щодо використання земельної ділянки [території в лініях регулювання забудови (06.01.5)]

СЕКРЕТАР МІСЬКОЇ РАДИ

Юрій БЕЗПЯТКО

Директор Відповідальний за якість робіт Інженер-землевпорядник ГАЛЕЦЬКИЙ ДМИТРО ВАДИМОВИЧ	Крисак А.І. Галецький Д.В.	Масштаб 1: 500	
		Площа ділянки (га)	З них у власність
		0,1441	0,1441