

ПЛАН
земельної ділянки

Кадастровий номер: 0722881000:03:001:0298

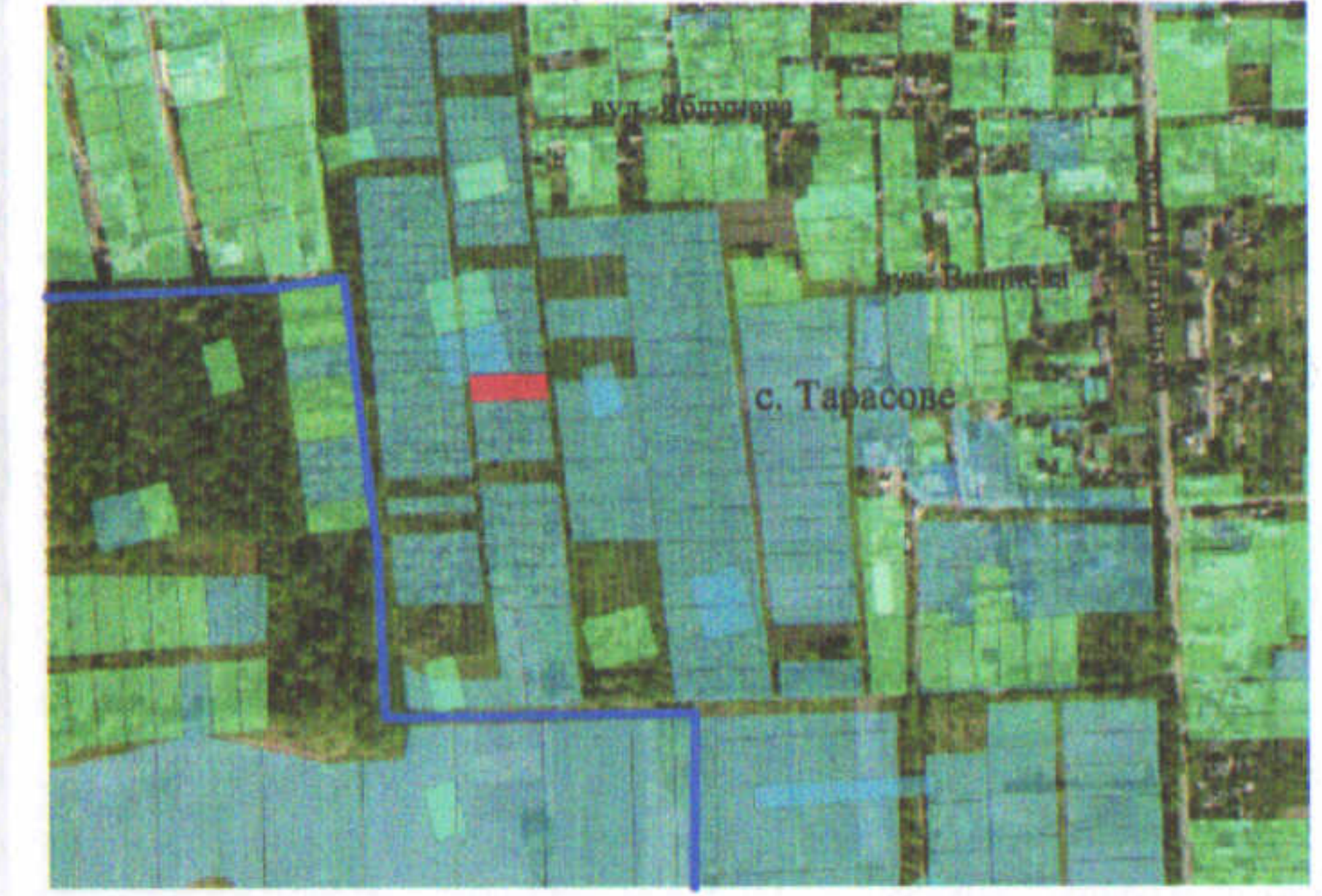
Місце розташування: Волинська область, Луцький район, с. Тарасове

Власник:

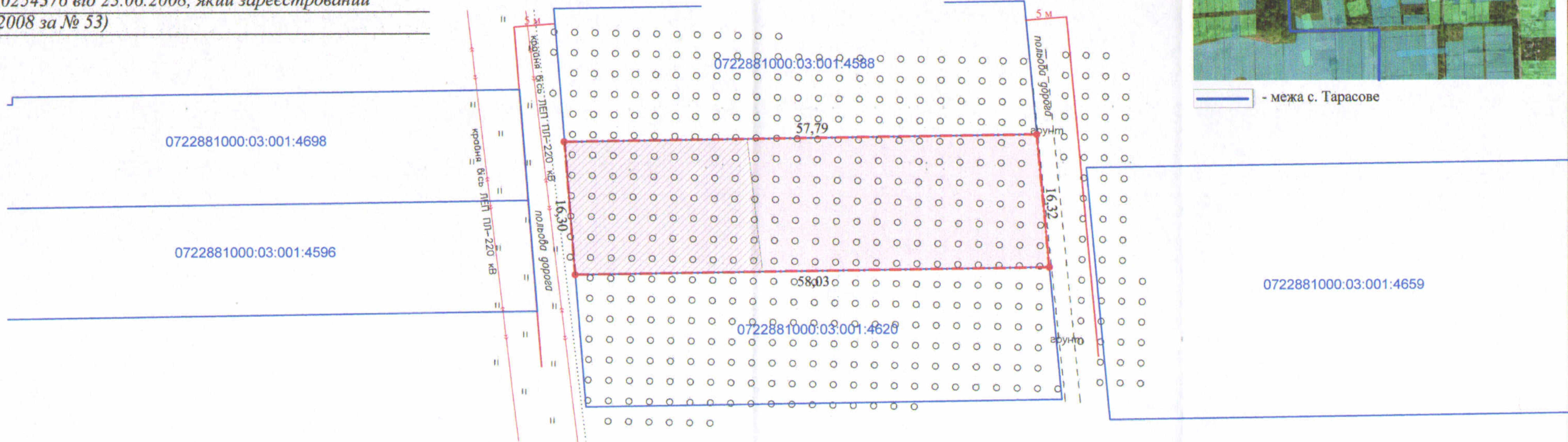
громадянка Климчук Оксана Миколаївна (свідоцтво про право на спадщину за законом від 01.04.2021 №1-307, згідно з сертифікатом на право на земельну частку (пай) в колишньому СГПП "Плодородсадник Луцький" серія ВЛ № 0254376 від 23.06.2008, який зареєстрований 23.06.2008 за № 53)

Додаток до рішення міської ради
№ _____ від "___" _____ 20__ р.

СИТУАЦІЙНА СХЕМА



— - межа с. Тарасове



УМОВНІ ПОЗНАЧЕННЯ

0,0942 га — виділення в натурі (на місцевості) земельної частки (паю) № 111 (багаторічні насадження), відповідно до свідоцтва про право на спадщину за законом від 01.04.2021 №1-307, згідно з сертифікатом на право на земельну частку (пай) в колишньому СГПП "Плодородсадник Луцький" серія ВЛ № 0254376 від 23.06.2008, який зареєстрований 23.06.2008 за № 53, для ведення особистого селянського господарства (01.03)

СЕКРЕТАР МІСЬКОЇ РАДИ

Юрій БЕЗПЯТКО

Директор Відповідальний за якість робіт	<i>Крисак А.І.</i> Крисак А.І.	Масштаб 1: 1000
«ГЦНТП - ПАЮС» ТЗОВ "ГЦНТП+»	Галецький Д.В.	
Площа ділянки (га)	3 них	у власність
0,0942	-	