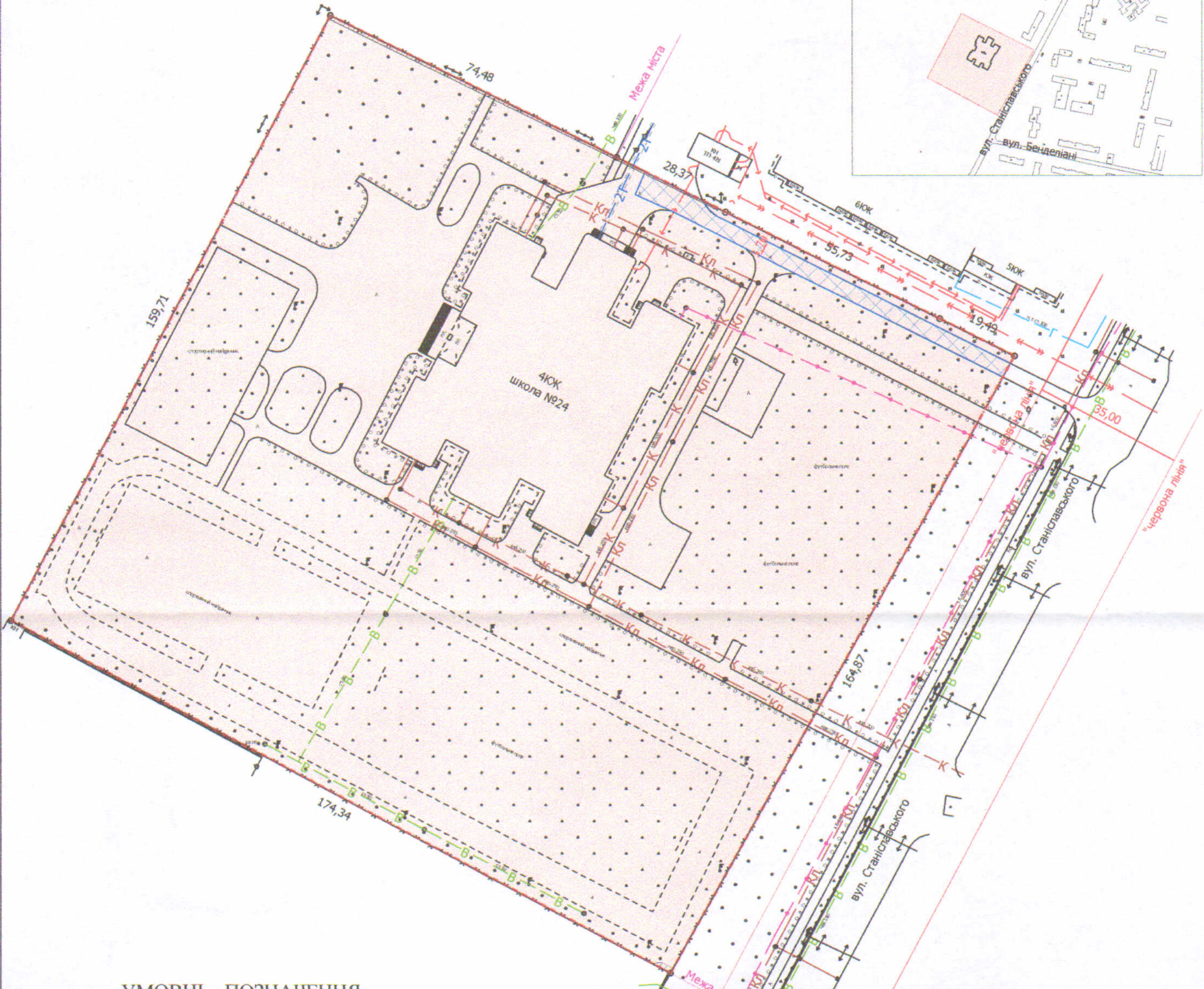


ПЛАН
земельної ділянки

Додаток до рішення міської ради
№ _____ від " ____ " _____ 202__ р.

Кадастровий номер: 0722880700:06:000:0001
Місце розташування: м. Луцьк, вул. Станіславського, 52-А
Землекористувач:
Комунальний заклад загальної середньої освіти
«Луцький ліцей № 24 Луцької міської ради»

Ситуаційний план



УМОВНІ ПОЗНАЧЕННЯ

- 2,8590 га** — земельна ділянка, що надається в постійне користування для будівництва та обслуговування будівель закладів освіти (03.02)
- 0,0066 га** — обмеження, встановлене щодо використання земельної ділянки [охоронна зона навколо (уздовж) об'єкта енергетичної системи (01.05) - повітряна лінія електропередачі]
- 0,0005 га** — обмеження, встановлене щодо використання земельної ділянки [охоронна зона навколо інженерних комунікацій (01.08) - водопровід]
- 0,0382 га** — обмеження, встановлене щодо використання земельної ділянки (07.02) - право проїзду на транспортному засобі по наявному шляху)

СЕКРЕТАР МІСЬКОЇ РАДИ _____

Юрій БЕЗПЯТКО

Директор	Завадський В.М.
Перевірив	Завадський В.М.
Виконав	Сідюк О.П.
ПП "Луцькземресурс" ВАСИЛЬ МИХАЙЛОВИЧ 022015	

Масштаб 1: 1000

Площа земельної ділянки (га)	3 них
	у постійне користування
2,8590	2,8590