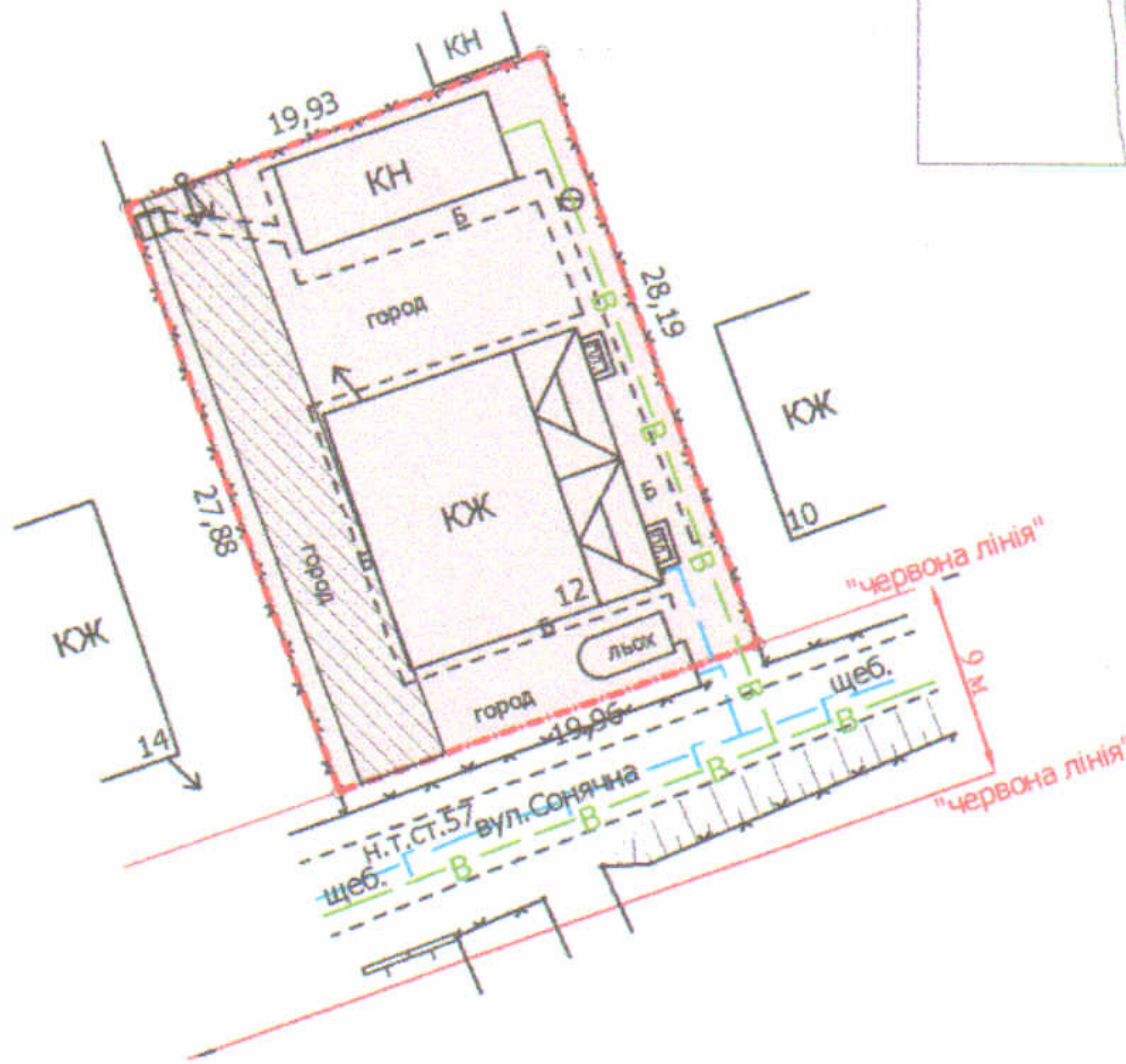


ПЛАН
земельної ділянки

Додаток до рішення міської ради
№ _____ від "___" _____ 20__ р.

Ситуаційна схема

Кадастровий номер: 0710100000:34:101:0015
Місце розташування: м. Луцьк, вул. Сонячна, 12
Землекористувачі:
громадянка Жомирук Любов Яківна (1/2),
громадянка Жомирук Христина Йосипівна (1/2)



УМОВНІ ПОЗНАЧЕННЯ

- 0,0559 га — земельна ділянка, що передається у спільну часткову власність для будівництва і обслуговування житлового будинку, господарських будівель і споруд (присадибна ділянка) - 02.01
- 0,0112 га — обмеження, встановлене щодо використання земельної ділянки (охоронна зона навколо (уздовж) об'єкта енергетичної системи (01.05) - повітряна лінія електропередачі)

СЕКРЕТАР МІСЬКОЇ РАДИ

Юрій БЕЗПЯТКО

Директор	<i>[Підпис]</i>	Завадський В.М.	Масштаб 1: 500
Перевірив	<i>[Підпис]</i>	Завадський В.М.	
Виконав	<i>[Підпис]</i>	Сілюк О.П.	Площа земельної ділянки (га)
ПН "Луцькземресурс" Ч			3 них
			у власність
			0,0559
			0,0559