

ПЛАН
земельної ділянки

Додаток до рішення міської ради
№ _____ від "___" _____ 20__ р.

Кадастровий номер: 0710100000:21:017:0096

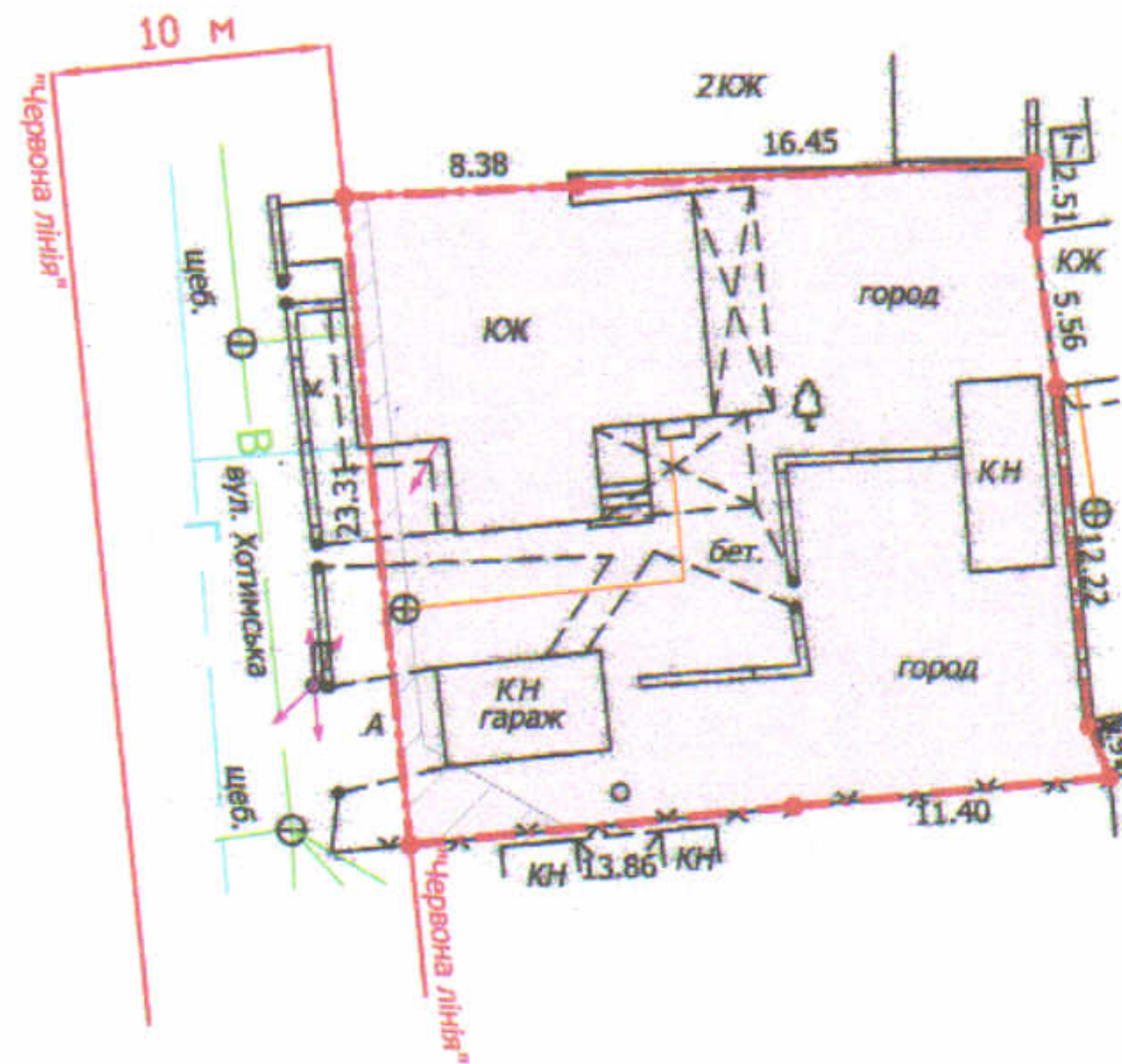
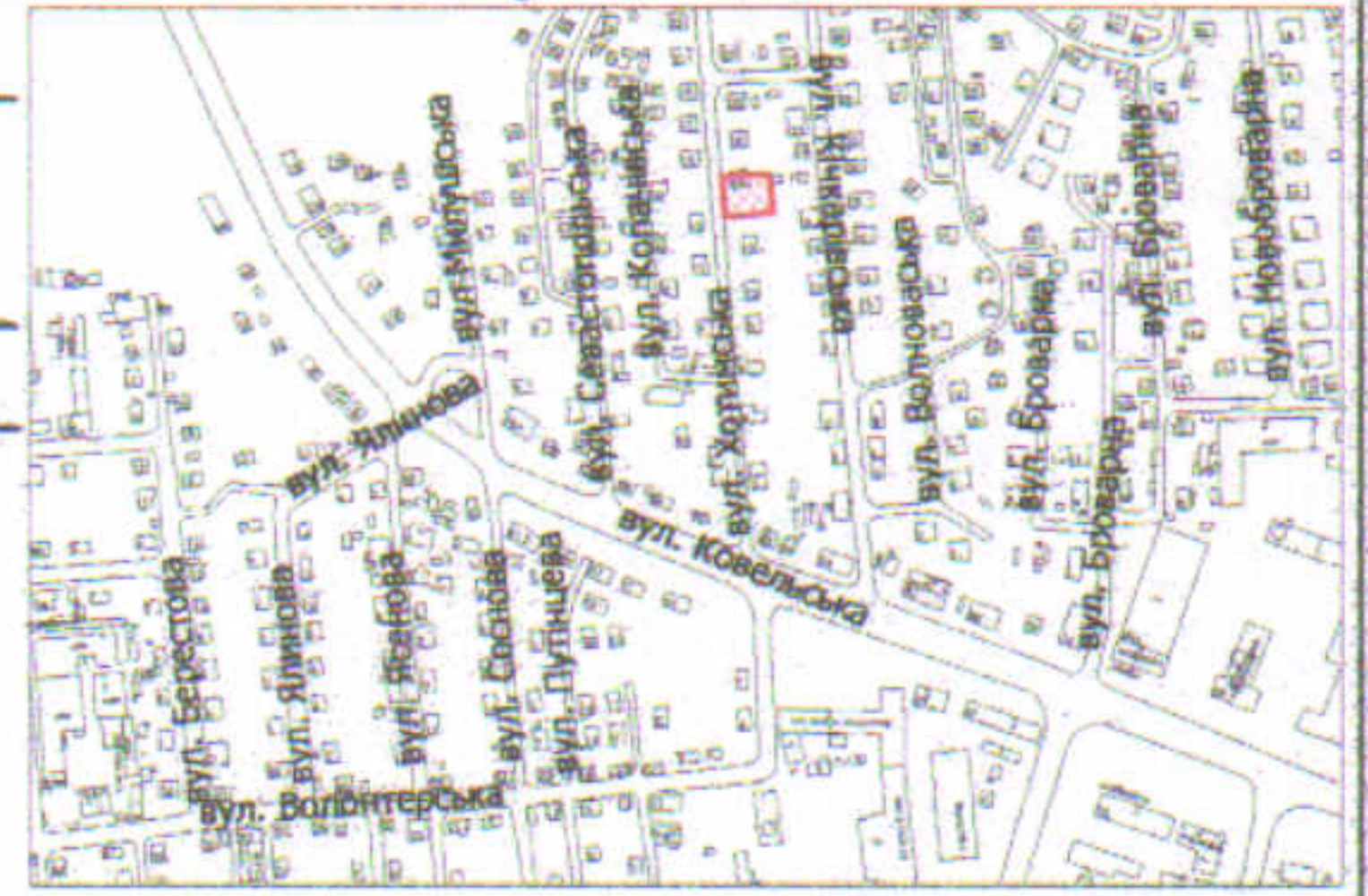
Місце розташування: м. Луцьк, вул. Хотимська, 16

Землекористувачі:

громадянин Куліш Юрій Вікторович

громадянин Чумас Анатолій Сергійович

Ситуаційна схема



УМОВНІ ПОЗНАЧЕННЯ

- 0,0562 га** — земельна ділянка, що передається у спільну сумісну власність для будівництва та обслуговування жилого будинку, господарських будівель і споруд - 02.01
- 0,0028 га** — обмеження, встановлені щодо використання земельної ділянки [охоронна зона навколо інженерних комунікацій (01.08) - водопровід]
- 0,0562 га** — обмеження, встановлене щодо використання земельної ділянки [зона охорони археологічного культурного шару (01.02.4)]

СЕКРЕТАР МІСЬКОЇ РАДИ _____ **Юрій БЕЗПЯТКО**

Директор	<i>[підпис]</i>	Крисак А.І.	Масштаб 1: 500
Відповідальний за якість робіт	<i>[підпис]</i>	Галецький Д.В. Сертифікований	
			Площа ділянки (га)
			3 них у власність
			0,0562
			0,0562