

ПЛАН  
земельної ділянки

Додаток до рішення міської ради  
№ \_\_\_\_\_ від "\_\_\_" "\_\_\_" 20\_\_ р.

Кадастровий номер: 0710100000:11:111:0783

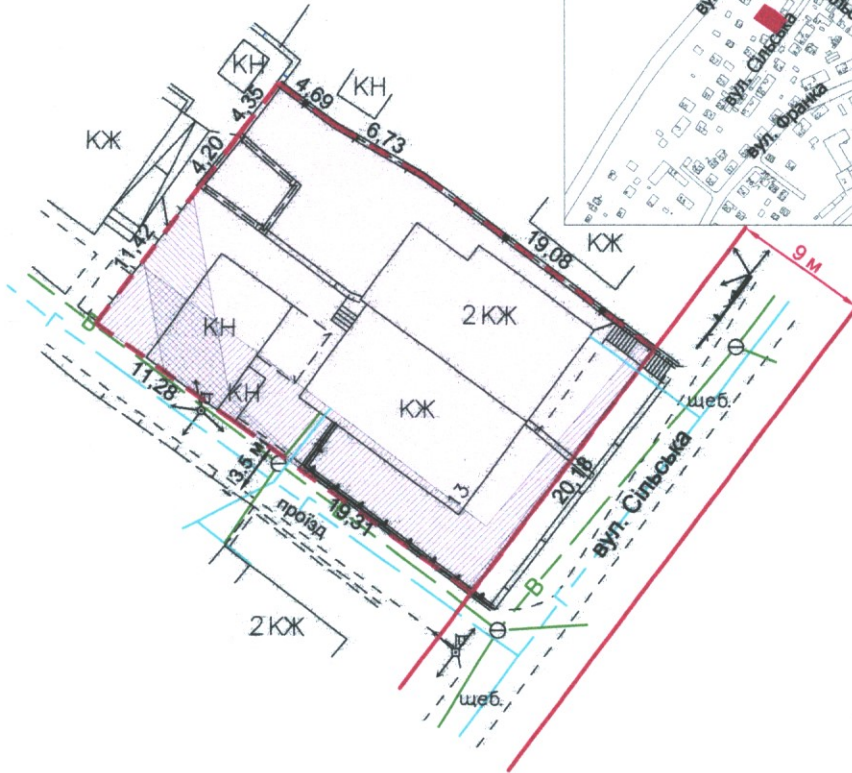
Місце розташування: м. Луцьк, вул. Сільська, 13

Землекористувач:

громадянин Пирожков Костянтин Максимович (54/100)

громадянка Приймачук Іванна Іванівна (46/100)

Ситуаційна схема



УМОВНІ ПОЗНАЧЕННЯ

- 0,0618 га** — земельна ділянка, що передається у спільну часткову власність для будівництва і обслуговування житлового будинку, господарських будівель і споруд (присадибна ділянка) - 02.01
- 0,0618 га** — обмеження, встановлене щодо використання земельної ділянки [зона охорони археологічного культурного шару (01.02.4)]
- 0,0054 га** — обмеження, встановлене щодо використання земельної ділянки [охоронна зона навколо (уздовж) об'єкта енергетичної системи (01.05) - повітряна лінія електропередачі]
- 0,0159 га** — обмеження, встановлене щодо використання земельної ділянки [охоронна зона навколо інженерних комунікацій (01.08) - водопровід]

СЕКРЕТАР МІСЬКОЇ РАДИ

Юрій БЕЗПЯТКО

Директор Відповідальний за якість робіт ТЗОВ "ТЦНТІ+"	Крисак А.І. Галецький Д.В.	Масштаб 1: 500	
		Площа ділянки (га)	З них у власність
		0,0618	0,0618