

ПЛАН  
земельної ділянки

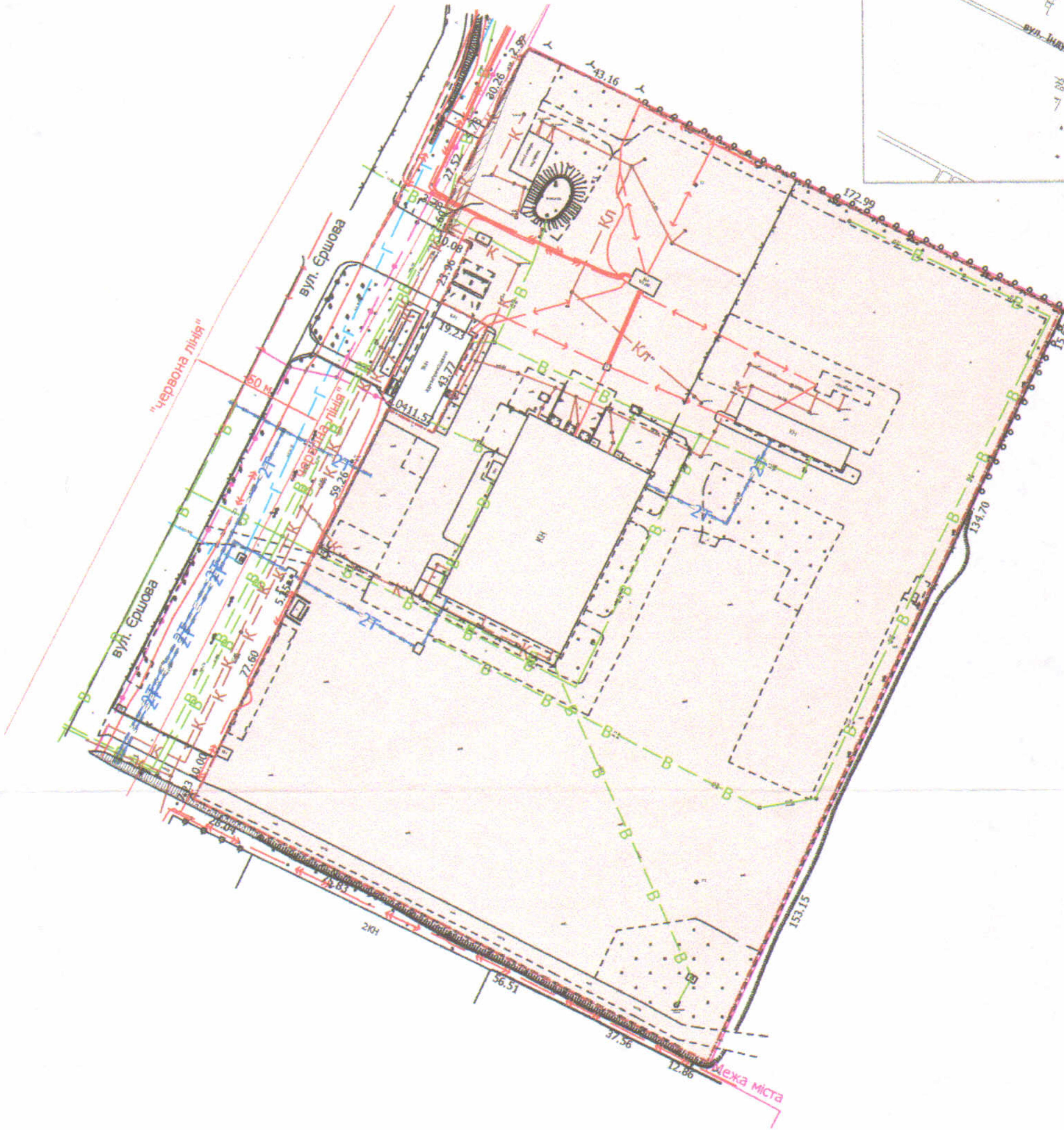
Ситуаційний план

Кадастровий №: 0710100000:42:018:0027

Місце розташування: м. Луцьк, вул. Єршова, 6

Землекористувач:

ТОВАРИСТВО З ОБМЕЖЕНОЮ ВІДПОВІДАЛЬНІСТЮ "ФЕХУ РЕНТ"



УМОВНІ ПОЗНАЧЕННЯ

- 6,2700 га** — земельна ділянка, що планується до продажу у власність, шляхом викупу, видом цільового призначення земельної ділянки: 02.06 - для колективного гаражного будівництва
- 6,2700 га** — земельна ділянка Луцької міської територіальної громади, в особі Луцької міської ради, право власності на яку зареєстровано в Державному реєстрі речових прав на нерухоме майно 16.05.2023, номер запису про право власності: 50306818
- 0,0203 га** — обмеження, встановлене щодо використання земельної ділянки (охоронна зона навколо інженерних комунікацій (01.08) - водопровід, каналізація)
- 6,2700 га** — обмеження, встановлені щодо використання земельної ділянки (санітарно-захисна зона навколо об'єкта (03.01)

СЕКРЕТАР МІСЬКОЇ РАДИ \_\_\_\_\_

Юрій БЕЗПЯТКО

Директор	Завадський В.М.	Масштаб 1: 2000
Перевірив	Завадський В.М.	
Виконав	Кунці О.Ю.	Площа земельної ділянки (га)
	ВАСИЛЬ МИХАЙЛОВИЧ	
РЕСУРС		6,2700
		З них у власність (шляхом викупу)
		-