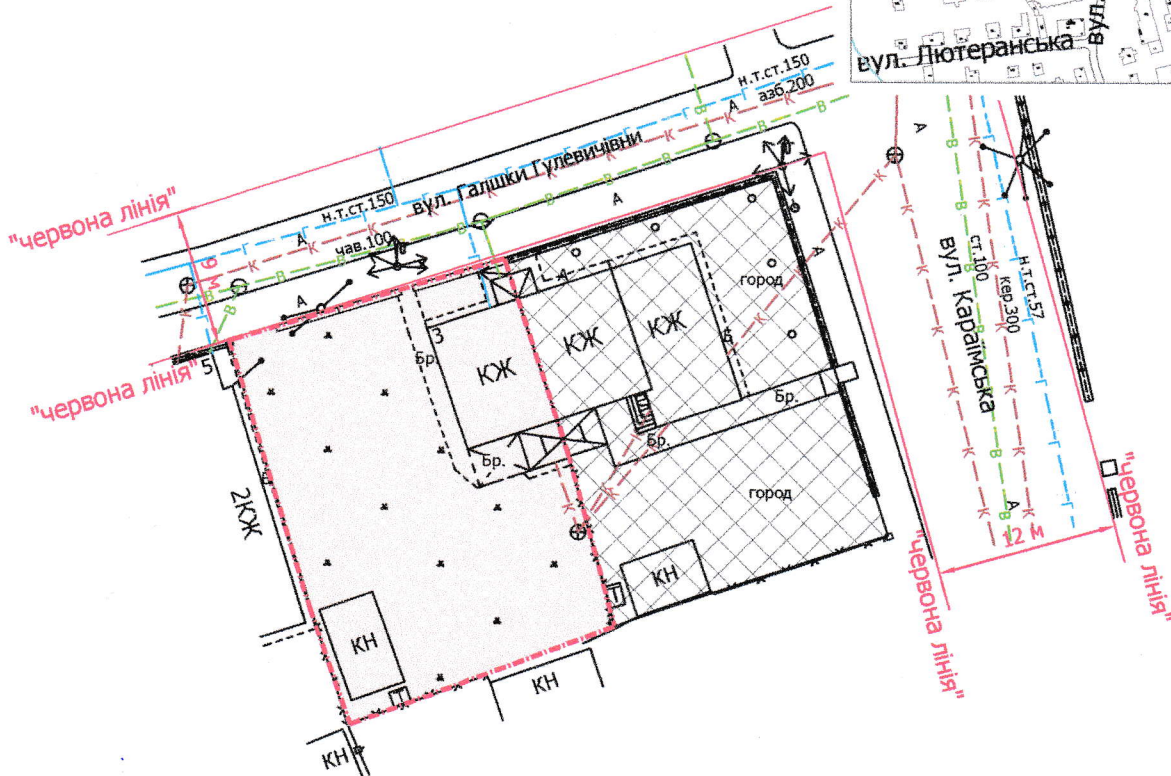


ПЛАН
земельної ділянки

Додаток до рішення міської ради
№ _____ від "___" _____ 202__ р.

Місце розташування: м. Луцьк, вул. Галики Гулевичівни, 3
Землекористувач:
громадянин Вавринюк Дмитро Романович

Ситуаційний план



УМОВНІ ПОЗНАЧЕННЯ

0,05 га — земельна ділянка, що планується до відведення в оренду для будівництва та обслуговування жилого будинку, господарських будівель і споруд [02.01 - для будівництва і обслуговування житлового будинку, господарських будівель і споруд (присадибна ділянка)]

0,0465 га — землекористування гр. Шилової Н.П. згідно з Державним актом на право постійного користування землею від 29.09.2000 № 51 (Серія ВЛ № 51-П), для обслуговування житлового будинку та господарських будівель і споруд

СЕКРЕТАР МІСЬКОЇ РАДИ Юрій БЕЗПЯТКО

Директор	Завадський В.М.	Масштаб 1: 500	
Перевірив	Завадський В.М.	Орієнтовна площа земельної ділянки (га)	3 них
Виконав	Кушч О.Ю.		в оренду (га)
		0,05	-