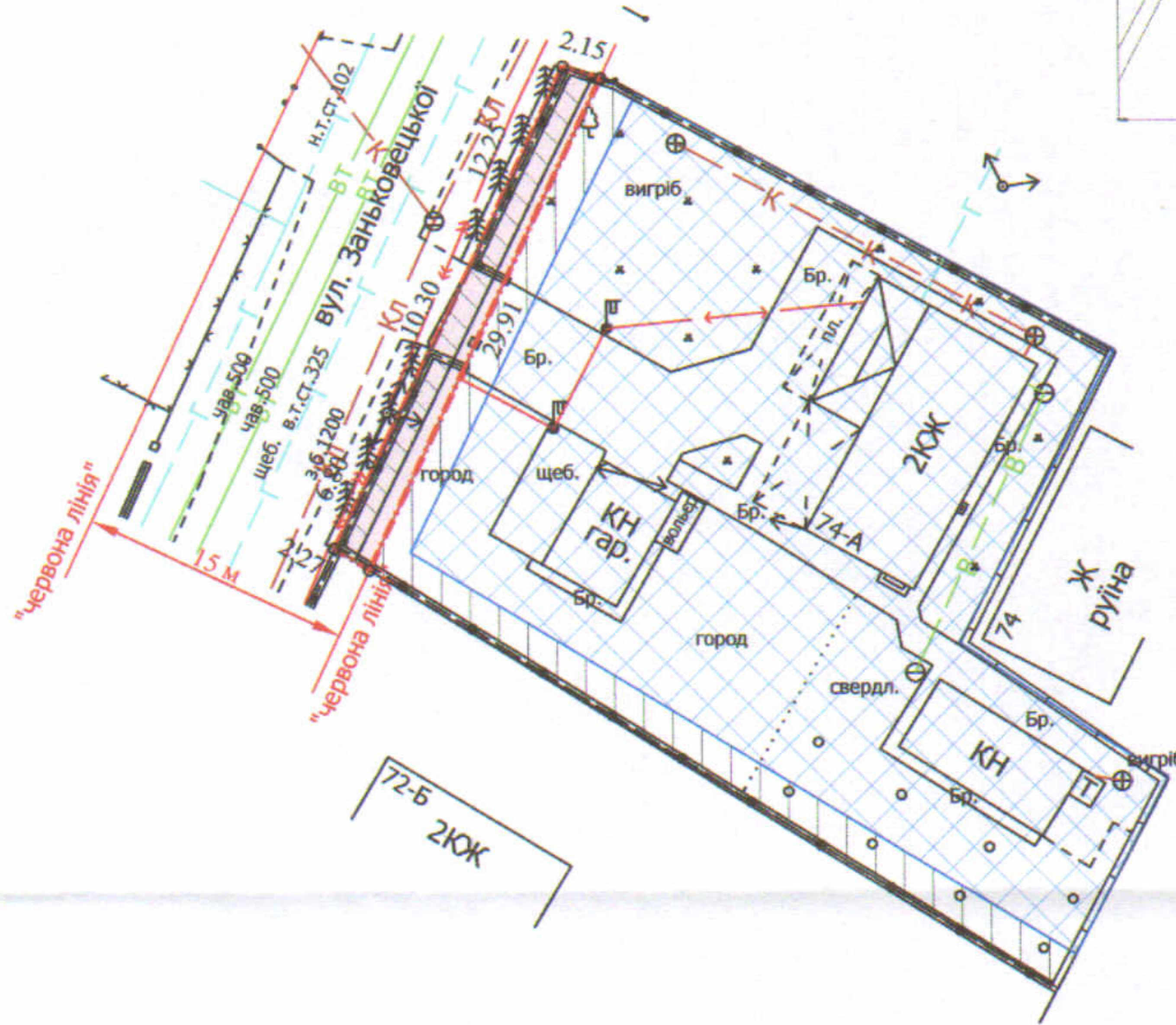
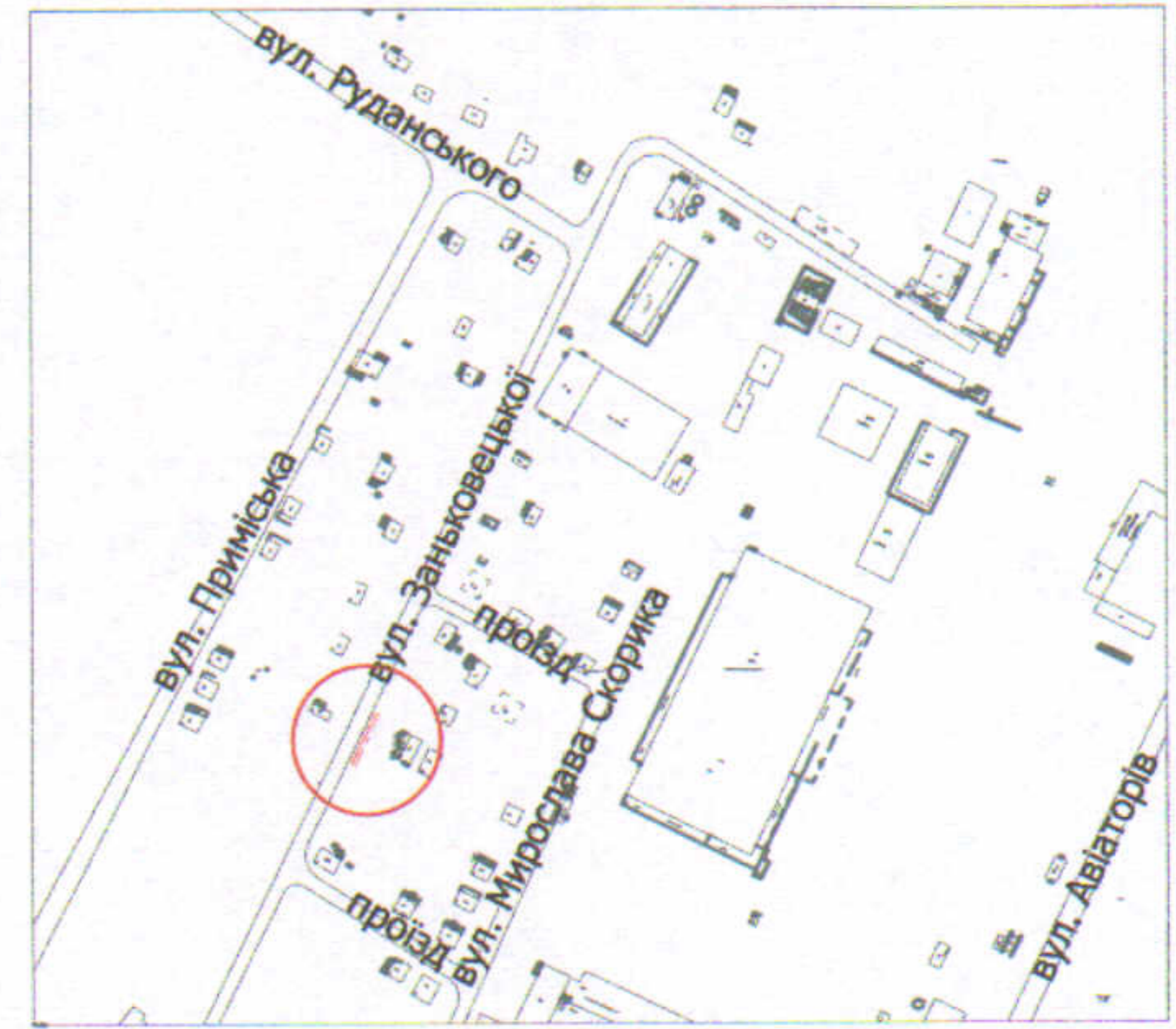


ПЛАН  
земельної ділянки

Кадастровий номер: 0710100000:22:161:0017  
Місце розташування: м. Луцьк, вул. Заньковецької, 74-А  
Землекористувач: громадянка Гончарук Оксана Анатоліївна

Додаток до рішення міської ради  
№ \_\_\_\_\_ від "\_\_\_" \_\_\_\_\_ 20\_\_ р.

Ситуаційний план



УМОВНІ ПОЗНАЧЕННЯ

- 0,0063 га** — земельна ділянка, що надається в оренду в межах "червоних ліній" для обслуговування жилого будинку, господарських будівель і споруд [02.01 - для будівництва і обслуговування житлового будинку, господарських будівель і споруд (присадибна ділянка)]
- 0,0063 га** — земельна ділянка Луцької міської територіальної громади, від імені якої діє Луцька міська рада, право власності на яку зареєстровано в Державному реєстрі речових прав на нерухоме майно 06.09.2023, номер відомостей про речове право: 51657257
- 0,1000 га** — земельна ділянка гр. Гончарук О.А., право власності на яку зареєстровано в Державному реєстрі речових прав на нерухоме майно 30.08.2023, номер відомостей про речове право: 51546183, для будівництва і обслуговування житлового будинку, господарських будівель і споруд
- 0,0018 га** — обмеження, встановлене щодо використання земельної ділянки (охоронна зона навколо (уздовж) об'єкта енергетичної системи (01.05) - повітряна лінія електропередачі, підземна кабельна лінія електропередачі)
- 0,0063 га** — обмеження, встановлене щодо використання земельної ділянки (охоронна зона навколо інженерних комунікацій (01.08) - газопровід, каналізація)
- 0,0063 га** — обмеження, встановлене щодо використання земельної ділянки [території в червоних лініях (06.01.1)]
- 0,0063 га** — обмеження, встановлене щодо використання земельної ділянки [зона обмежень забудови щодо умов авіаційного шуму (06.05.3)]
- 0,0144 га** — землекористування гр. Гончарук О.А.

СЕКРЕТАР МІСЬКОЇ РАДИ

Юрій БЕЗПЯТКО

Директор	Завадський В.М.	Масштаб 1: 500	
Перевірив	Завадський В.М.		
Виконав	Сілюк О.П.	Площа земельної ділянки (га)	3 з них в оренду (га)
ПП "Луцькземресурс"		0,0063	0,0063