

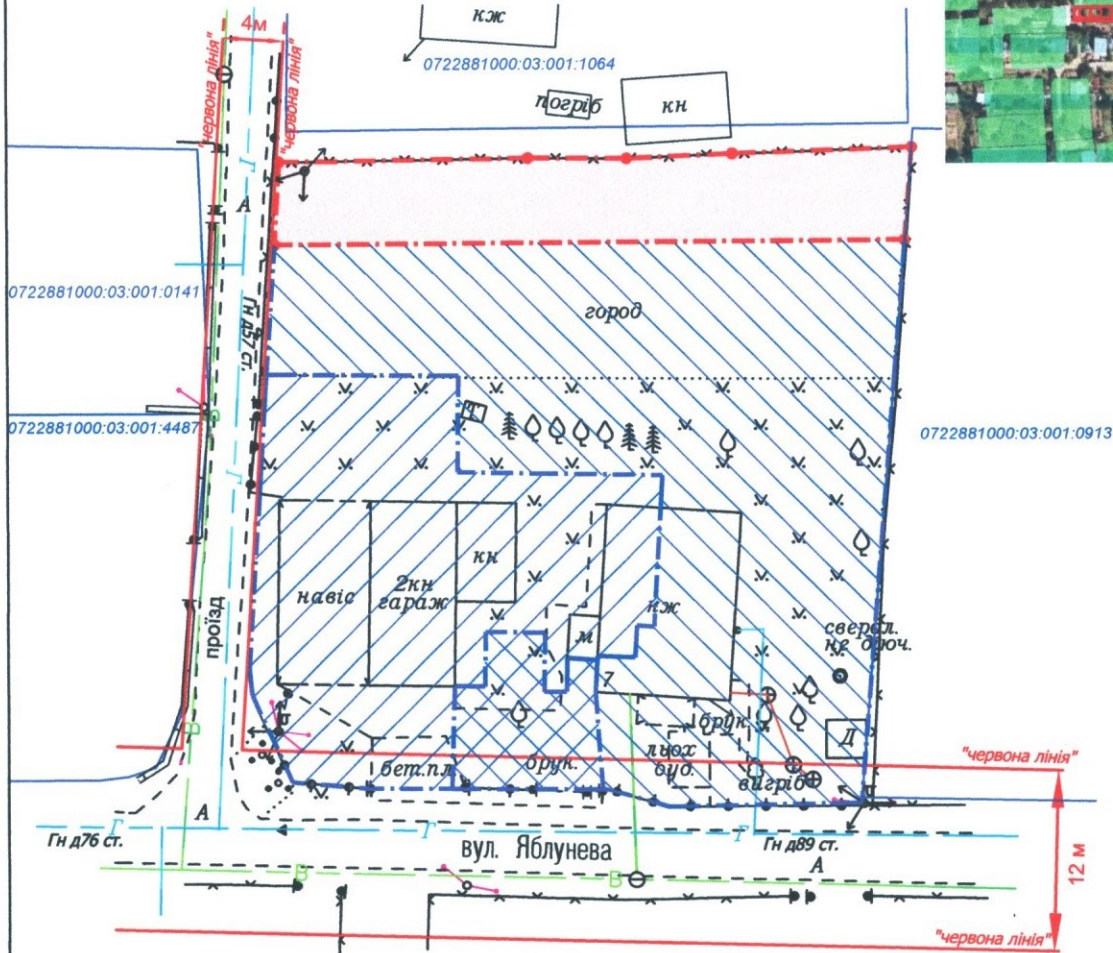
**ПЛАН
земельної ділянки**

Додаток до рішення міської ради
№ _____ від "___" _____ 20__ р.

Місце розташування: Волинська область, Луцький район,
с. Тарасове

Ситуаційна схема

Землекористувач:
громадянка Касперська Людмила Лаврентіївна



УМОВНІ ПОЗНАЧЕННЯ

- 0,03 га** — земельна ділянка, що планується до відведення в оренду для будівництва і обслуговування житлового будинку, господарських будівель і споруд (присадибна ділянка) (02.01)
- 0,0829 га** — земельна ділянка гр. Касперської Л.Л., право власності на яку зареєстровано в Державному реєстрі речових прав на нерухоме майно від 03.07.2023р., номер запису про право власності: 50887225, для будівництва і обслуговування житлового будинку, господарських будівель і споруд (присадибна ділянка)
- 0,0512 га** — земельна ділянка гр. Касперської Л.Л., право власності на яку зареєстровано в Державному реєстрі речових прав на нерухоме майно від 03.07.2023р., номер запису про право власності: 50886754, для будівництва і обслуговування житлового будинку, господарських будівель і споруд (присадибна ділянка)
- 0,0083 га** — земельна ділянка гр. Касперської Л.Л., право власності на яку зареєстровано в Державному реєстрі речових прав на нерухоме майно від 25.05.2023р., номер запису про право власності: 50426789, для будівництва і обслуговування житлового будинку, господарських будівель і споруд (присадибна ділянка)

СЕКРЕТАР МІСЬКОЇ РАДИ

Юрій БЕЗПЯТКО

| | | | |
|---|-------------------------------|---|---------------------------|
| Директор Відповідальний за якість робіт | Крисак А.І. Галецький Д.В. | Масштаб 1: 500 | |
| ТЗОВ "ТІЦНПІ" | | Орієнтовна площа земельної ділянки (га) | З них в оренду (га) |
| | | 0,03 | - |