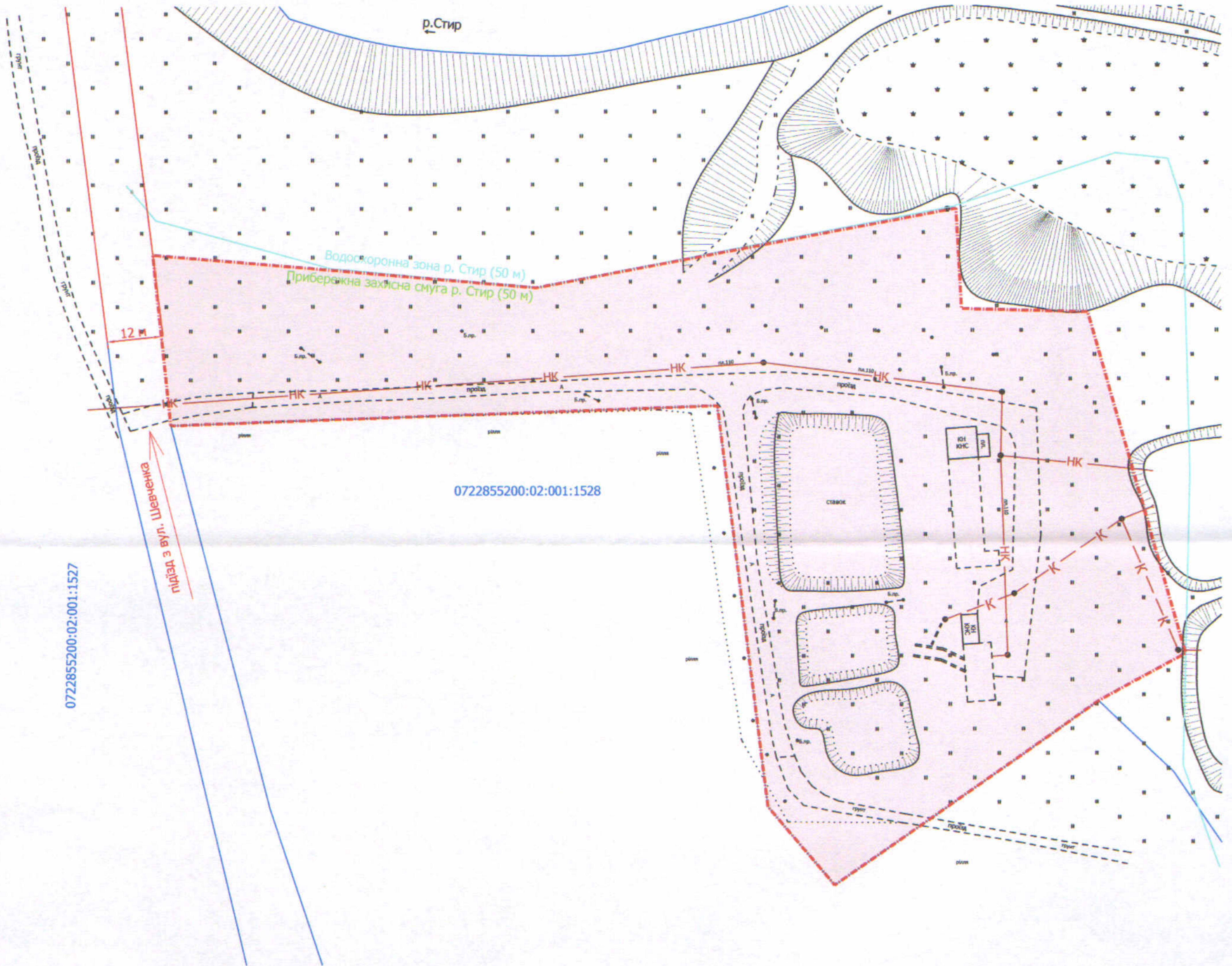


ПЛАН
земельної ділянки

Місце розташування: Волинська область,
Луцький район, селище Рокіні
Землекористувач:
Комунальне підприємство "Луцькводоканал"

Додаток до рішення міської ради
№ _____ від "___" _____ 202__ р.

Ситуаційний план



УМОВНІ ПОЗНАЧЕННЯ

1,36 га — земельна ділянка, що планується до відведення в постійне користування для розміщення та експлуатації основних, підсобних і допоміжних будівель та споруд технічної інфраструктури (виробництва та розподілення газу, постачання пари та гарячої води, збирання, очищення та розподілення води) (11.04)

СЕКРЕТАР МІСЬКОЇ РАДИ _____ **Юрій БЕЗПЯТКО**

Директор	<i>[Signature]</i>	Завадський В.М.	Масштаб 1: 1000
Перевірив	<i>[Signature]</i>	Завадський В.М.	
Виконав	<i>[Signature]</i>	Кунц О.Ю.	Орієнтовна площа земельної ділянки (га)
РЕСУРС ЗАВАДСЬКИЙ ВАСИЛЬ № 002216			З них в постійне користування (га)
ГП "Луцькземресурс"			1,36
			-