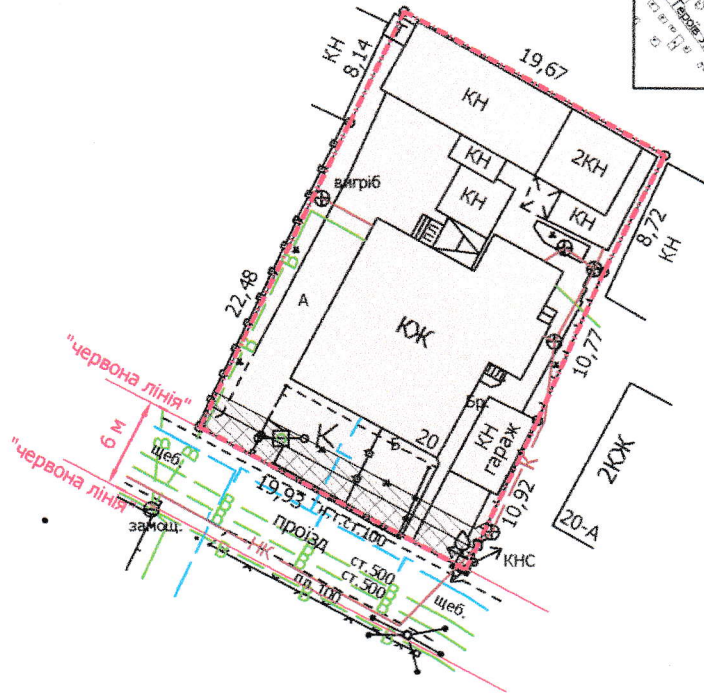
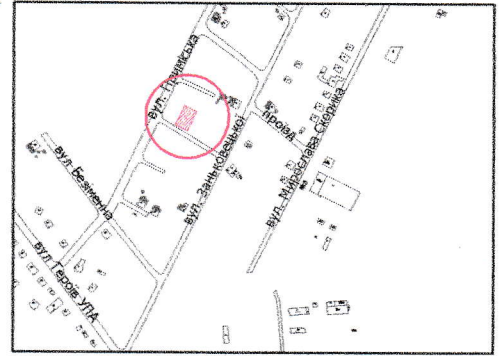


ПЛАН
земельної ділянки

Додаток до рішення міської ради
№ _____ від "___" _____ 20__ р.

Кадастровий номер: 0710100000:22:197:0026
Місце розташування: м. Луцьк, вул. Приміська, 20
Землекористувачі:
громадянка Семенюк Катерина Іванівна (2/5)
громадянка Кравчук Софія Єрофеївна (3/5)

Ситуаційна схема



УМОВНІ ПОЗНАЧЕННЯ

- 0,0600 га — земельна ділянка, що передається у спільну часткову власність для будівництва і обслуговування житлового будинку, господарських будівель і споруд (присадибна ділянка) - 02.01
- 0,0053 га — обмеження, встановлені щодо використання земельної ділянки [охоронна зона навколо (уздовж) об'єкта енергетичної системи (01.05) - повітряна лінія електропередачі]
- 0,0032 га — обмеження, встановлені щодо використання земельної ділянки охоронна зона навколо інженерних комунікацій (01.08) - водопровід, газопровід]

СЕКРЕТАР МІСЬКОЇ РАДИ

Юрій БЕЗПЯТКО

Директор	<i>[Підпис]</i>	Завадський В.М.
Перевіряв	<i>[Підпис]</i>	Завадський В.М.
Виконав	<i>[Підпис]</i>	Сілюк О.П.

ПІ "Луцькземресурс"

Масштаб 1: 500	
Площа ділянки (га)	З них
	у власність
0,0600	0,0600