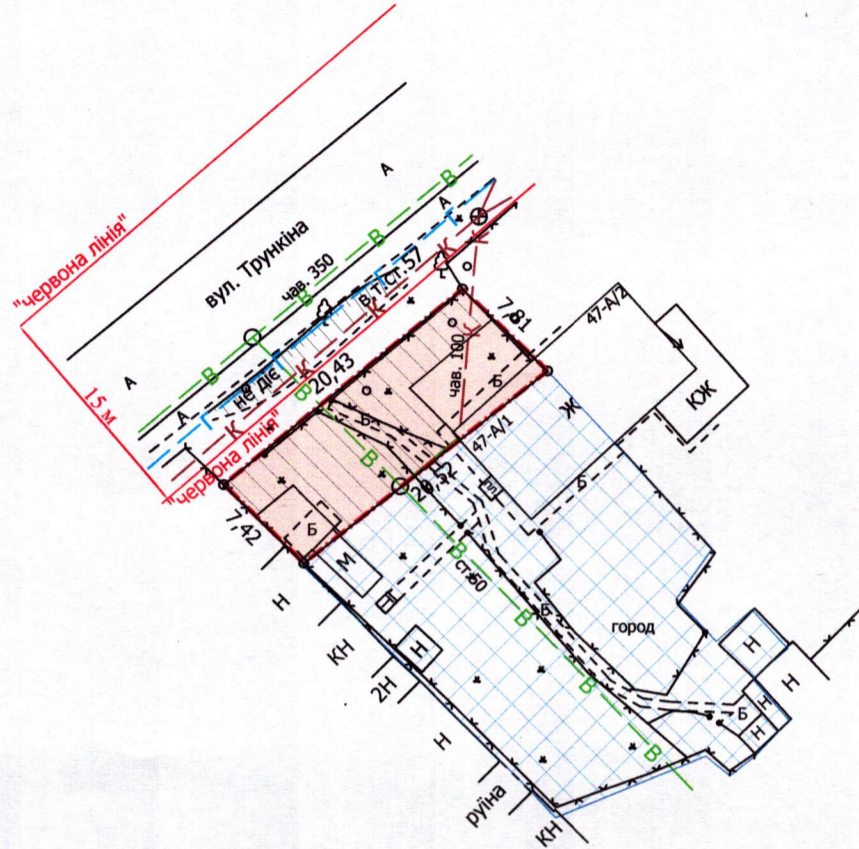
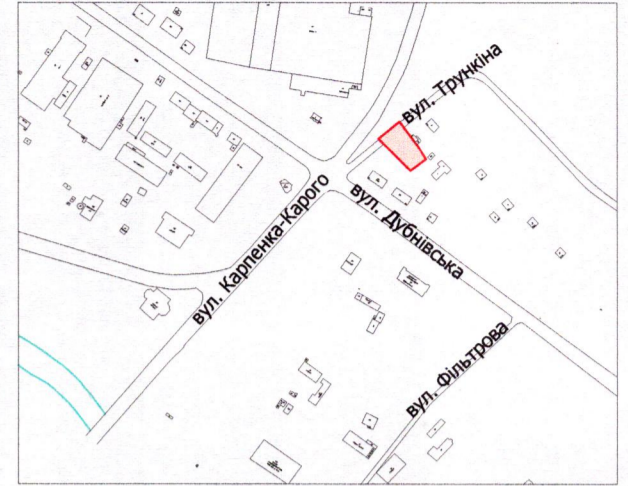


ПЛАН  
земельної ділянки

Кадастровий номер: 0710100000:22:128:0050  
 Місце розташування: м. Луцьк, вул. Дубнівська, 47-А/1  
 Землекористувач: громадянка Кравчук Світлана Миколаївна

Додаток до рішення міської ради  
 № \_\_\_\_\_ від "\_\_\_" \_\_\_\_\_ 202\_\_ р.

Ситуаційний план



УМОВНІ ПОЗНАЧЕННЯ

- 0,0155 га** — земельна ділянка, що надається в оренду для будівництва та обслуговування жилого будинку, господарських будівель і споруд [02.01 - для будівництва і обслуговування житлового будинку, господарських будівель і споруд (присадибна ділянка)]
- 0,0155 га** — земельна ділянка, що була надана в оренду гр. Гаврилюку О.О., Морозову В.В., Морозовій Н.О. згідно з договором оренди землі від 30.04.2009 за № 040907700260
- 0,0500 га** — земельна ділянка гр. Кравчук С.М., право власності на яку зареєстровано в Державному реєстрі речових прав на нерухоме майно 08.09.2023, номер відомостей про речове право: 51660853, для будівництва і обслуговування житлового будинку, господарських будівель і споруд (присадибна ділянка)
- 0,0155 га** — обмеження, встановлене щодо використання земельної ділянки [санітарно-захисна зона навколо (уздовж) об'єкта транспорту (01.03.1)]
- 0,0105 га** — обмеження, встановлене щодо використання земельної ділянки [охоронна зона навколо інженерних комунікацій (01.08) - водопровід, газопровід, каналізація]
- 0,0155 га** — обмеження, встановлене щодо використання земельної ділянки [другий пояс зони санітарної охорони джерел та об'єктів централізованого питного водопостачання (обмеження) (02.01.2)]
- 0,0155 га** — обмеження, встановлене щодо використання земельної ділянки [санітарно-захисна зона навколо об'єкта (03.01)]

СЕКРЕТАР МІСЬКОЇ РАДИ \_\_\_\_\_ **Юрій БЕЗПЯТКО**

Директор	Завадський В.М.	Масштаб 1:500
Перевірив	Завадський В.М.	
Виконав	Римарук Ю.А.	Площа земельної ділянки (га)
		З них в оренду (га)
		0,0155