

ПЛАН
земельної ділянки

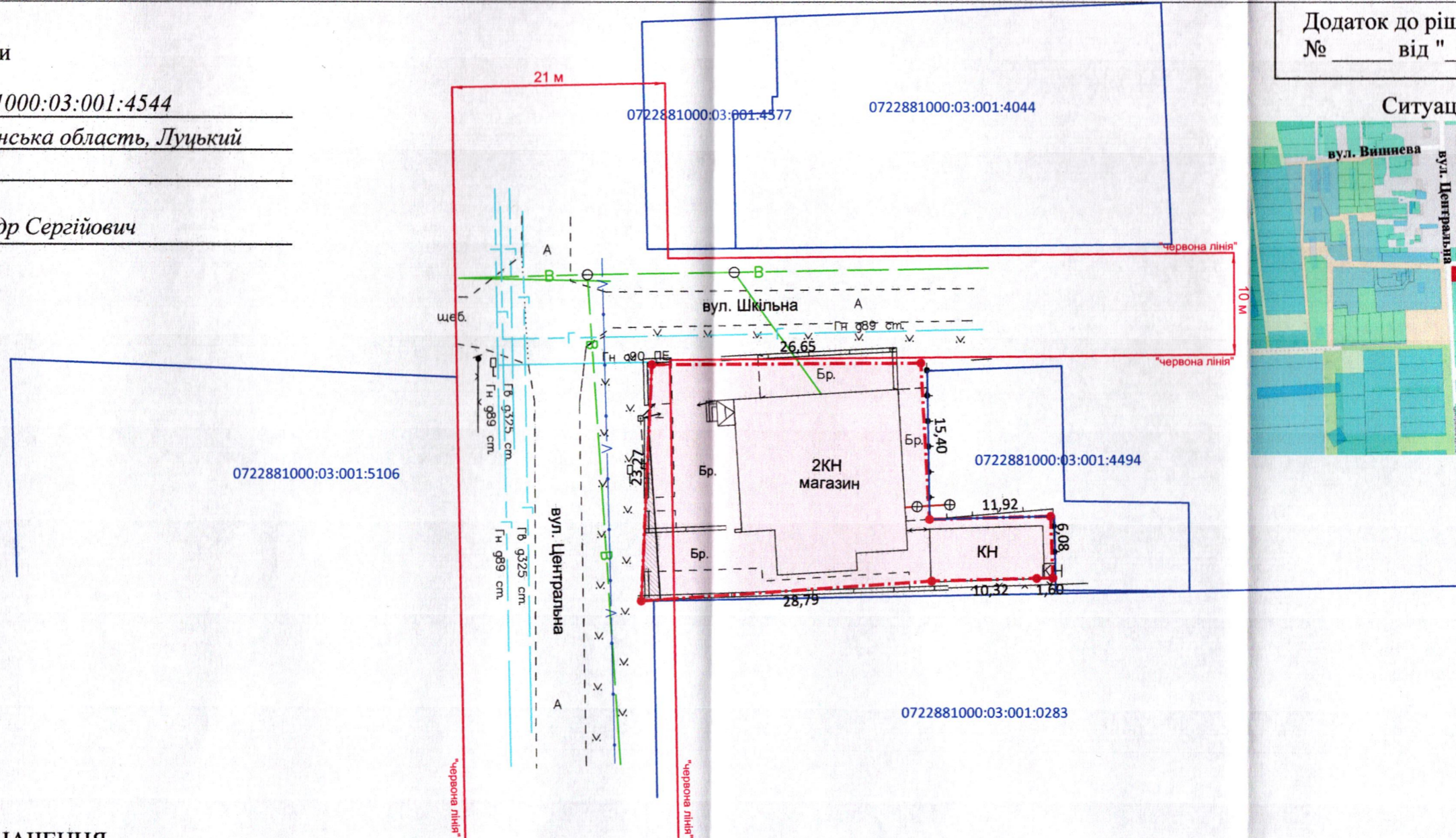
Кадастровий №: 0722881000:03:001:4544

Місце розташування: Волинська область, Луцький район, с. Тарасове

Землекористувач:
громадянин Редін Олександр Сергійович

Додаток до рішення міської ради
№ _____ від "___" _____ 20__ р.

Ситуаційна схема



УМОВНІ ПОЗНАЧЕННЯ

- 0,0692 га** — земельна ділянка, договір оренди якої поновлюється на новий строк (03.07 - для будівництва та обслуговування будівель торгівлі)
- 0,0692 га** — земельна ділянка, що надана в оренду гр. Редіну О.С., (право оренди зареєстровано в Державному реєстрі речових прав на нерухоме майно 14.03.2014, номер запису про інше речове право: 4984868), згідно з договором оренди землі від 14.03.2014
- 0,0016 га** — обмеження, встановлене щодо використання земельної ділянки [охоронна зона навколо інженерних комунікацій (01.08) - водопровід]
- 0,0058 га** — обмеження, встановлене щодо використання земельної ділянки [території в червоних лініях (06.01.1)]

СЕКРЕТАР МІСЬКОЇ РАДИ

Юрій БЕЗПЯТКО

Директор	<i>[Підпис]</i>	Крисак А.І.	Масштаб 1: 500
Відповідальний за якість робіт	<i>[Підпис]</i>	Галецький Д.В.	
			Площа земельної ділянки (га)
			З них в оренду (га)
			0,0692
			0,0692