

ПЛАН
земельної ділянки

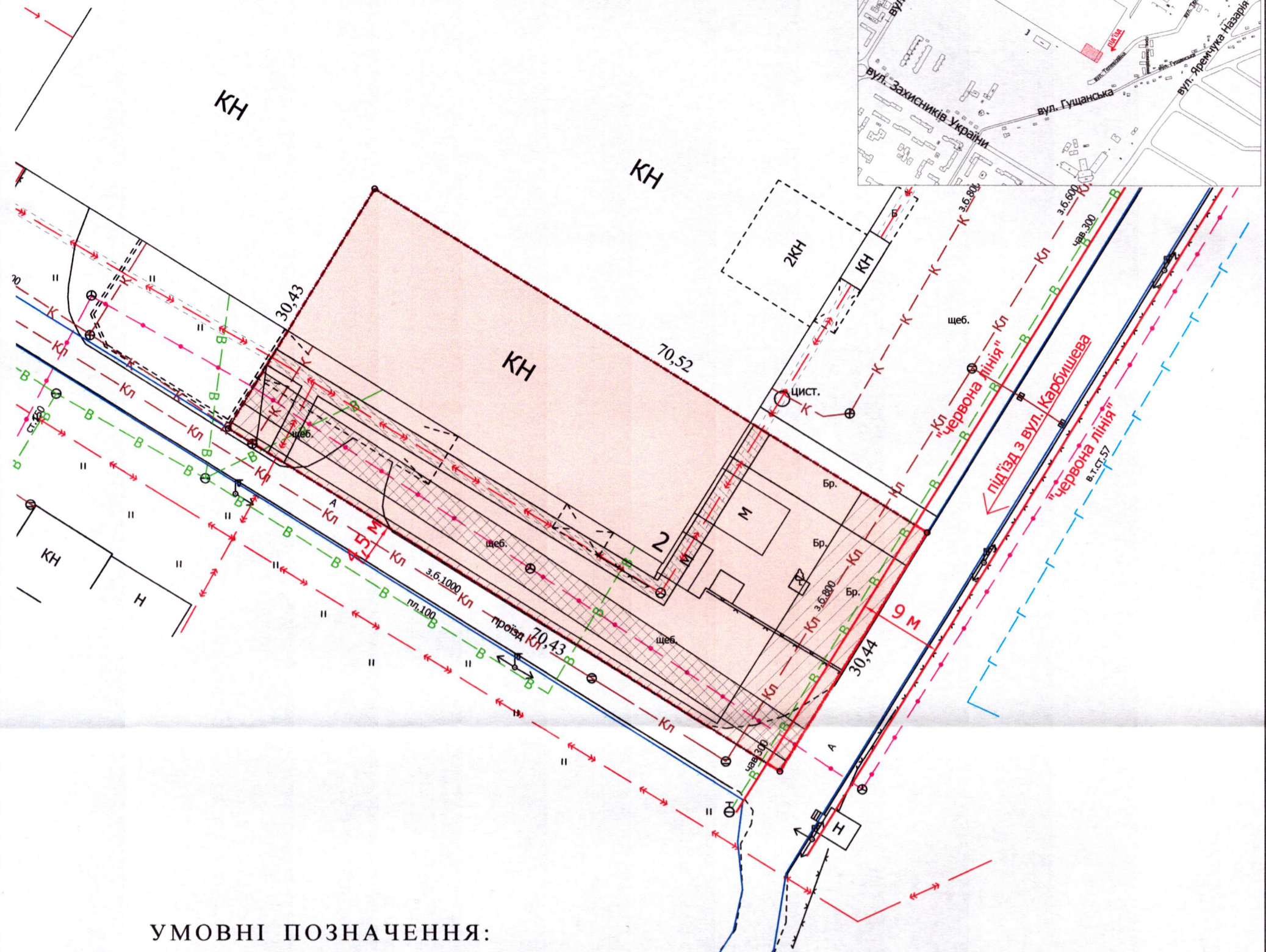
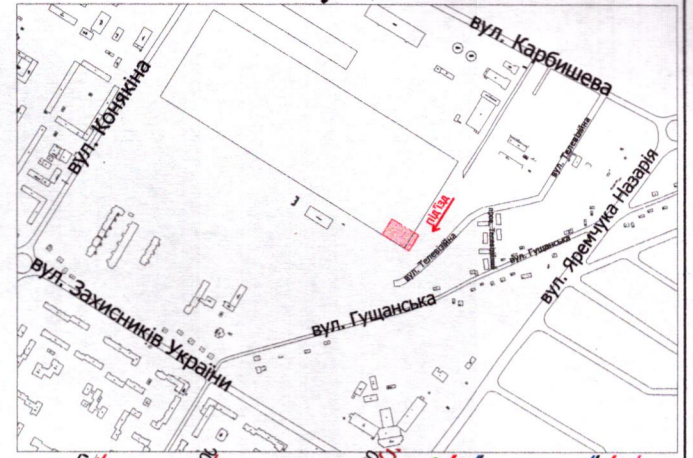
Додаток до рішення міської ради
№ _____ від "___" _____ 202__ р.

Кадастровий номер: 0710100000:33:017:0042

Місце розташування: м. Луцьк, вул. Карбишева, 2

Землекористувач: ПРИВАТНЕ ПІДПРИЄМСТВО «ПОЛГЕР»

Ситуаційна схема



УМОВНІ ПОЗНАЧЕННЯ:

- 0,2145 га** — земельна ділянка, що надається в оренду для будівництва та обслуговування нежитлового приміщення (11.02 - для розміщення та експлуатації основних, підсобних і допоміжних будівель та споруд підприємств переробної, машинобудівної та іншої промисловості)
- 0,0282 га** — обмеження, встановлене щодо використання земельної ділянки [охоронна зона навколо (уздовж) об'єкта зв'язку (01.04) - підземна кабельна лінія електронної комунікаційної мережі]
- 0,0157 га** — обмеження, встановлене щодо використання земельної ділянки [охоронна зона навколо (уздовж) об'єкта енергетичної системи (01.05) - підземна кабельна лінія електропередачі]
- 0,0317 га** — обмеження, встановлене щодо використання земельної ділянки [охоронна зона навколо інженерних комунікацій (01.08) - водопровід, каналізація]
- 0,2145 га** — обмеження, встановлене щодо використання земельної ділянки [санітарно-захисна зона навколо об'єкта (03.01)]
- 0,0049 га** — обмеження, встановлене щодо використання земельної ділянки [території в червоних лініях (06.01.1)]

СЕКРЕТАР МІСЬКОЇ РАДИ

Юрій БЕЗПЯТКО

Директор	Завадський В.М.	Масштаб 1: 500
Перевірив	Завадський В.М.	
Виконав	Римарук Ю.А.	Площа земельної ділянки (га)
ПІП "Луцькземресурс"		
		в оренду (га)
		0,2145
		0,2145