

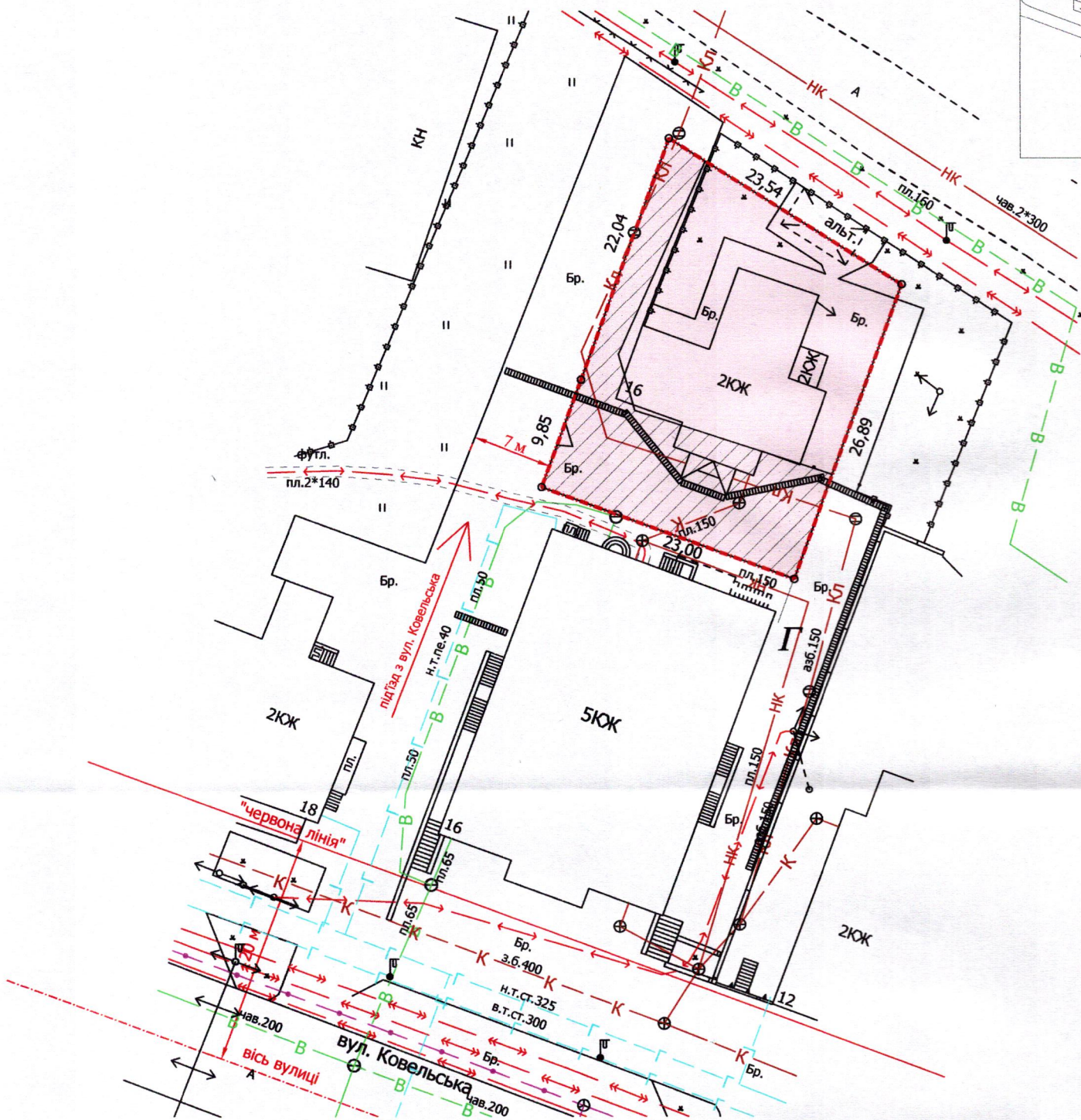
ПЛАН  
земельної ділянки

Кадастровий номер: 0710100000:11:001:0015

Місце розташування: м. Луцьк, вул. Ковельська, 16

Землекористувач: громадянка Цюх Галина Михайлівна

Додаток до рішення міської ради  
№ \_\_\_\_\_ від "\_\_\_" \_\_\_\_\_ 202\_\_ р.



УМОВНІ ПОЗНАЧЕННЯ

- 0,0676 га — земельна ділянка, що надається в оренду для будівництва та обслуговування медичного закладу (03.03 - для будівництва та обслуговування будівель закладів охорони здоров'я та соціальної допомоги)
- 0,0676 га — земельна ділянка Луцької міської територіальної громади, в особі Луцької міської ради, право власності на яку зареєстровано в Державному реєстрі речових прав на нерухоме майно 11.04.2024, номер відомостей про речове право: 54577353
- 0,0676 га — обмеження, встановлене щодо використання земельної ділянки [зона регулювання забудови (01.02.2)]
- 0,0676 га — обмеження, встановлене щодо використання земельної ділянки [зона охорони археологічного культурного шару (01.02.4)]
- 0,0279 га — обмеження, встановлене щодо використання земельної ділянки [охоронна зона навколо інженерних комунікацій (01.08) - каналізація, водопровід]
- 0,0676 га — обмеження, встановлене щодо використання земельної ділянки [історичний ареал населеного місця (06.06.2)]

СЕКРЕТАР МІСЬКОЇ РАДИ \_\_\_\_\_ Юрій БЕЗПЯТКО

Директор	Завадський В.М.	Масштаб 1:500	
Перевірив	Завадський В.М.		
Виконав	Римарук Ю.А.	Площа земельної ділянки (га)	З них
ПП "Луцькземресурс" ВАСИЛЬ МИХАЙЛОВИЧ № 0022/Б ЛЕСП/1097/24			в оренду (га)
		0,0676	0,0676