

ПЛАН
земельної ділянки

Кадастровий №: 0722881000:03:001:1148

Місце розташування: Волинська область, Луцький район, с. Тарасове

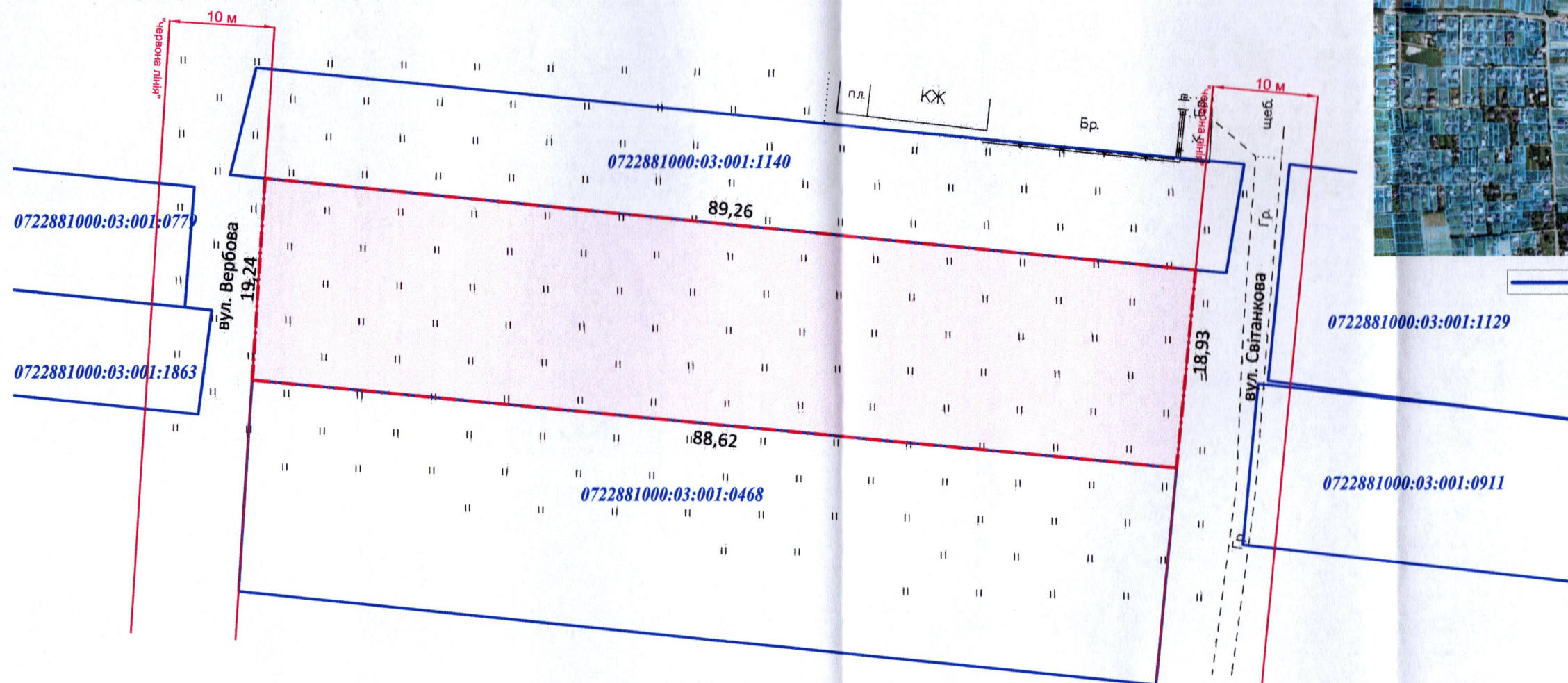
Власник:
громадянка Волошина Ольга Ярославівна

Додаток до рішення міської ради
№ _____ від "___" _____ 20__ р.

Ситуаційна схема



— - - - - межа с. Тарасове



0,1697 га — **УМОВНІ ПОЗНАЧЕННЯ** — земельна ділянка, цільове призначення якої змінюється з "для ведення особистого селянського господарства" (01.03) на "для будівництва і обслуговування житлового будинку, господарських будівель і споруд (присадибна ділянка)" (02.01)

СЕКРЕТАР МІСЬКОЇ РАДИ

Юрій БЕЗПЯТКО

Директор Відповідальний за якість робіт	Крисак А.І. Галецький Д.В.	Масштаб 1: 500	
		Площа ділянки (га)	З них у власності
		0,1697	0,1697