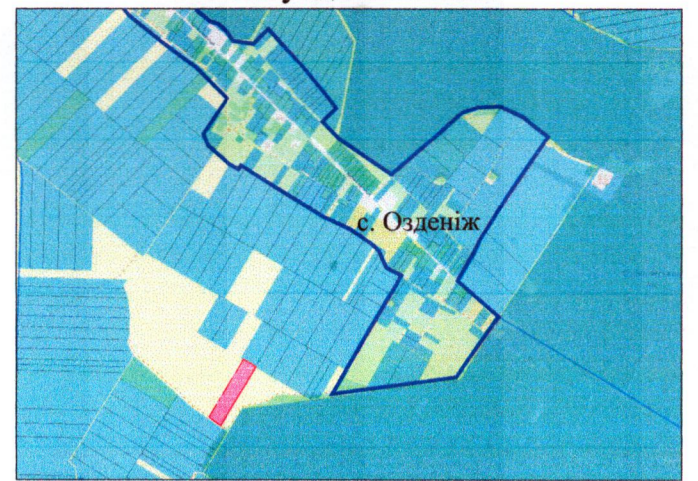


**ПЛАН  
земельної ділянки**

Додаток до рішення міської ради  
№ \_\_\_\_\_ від "\_\_\_" \_\_\_\_\_ 202\_ р.

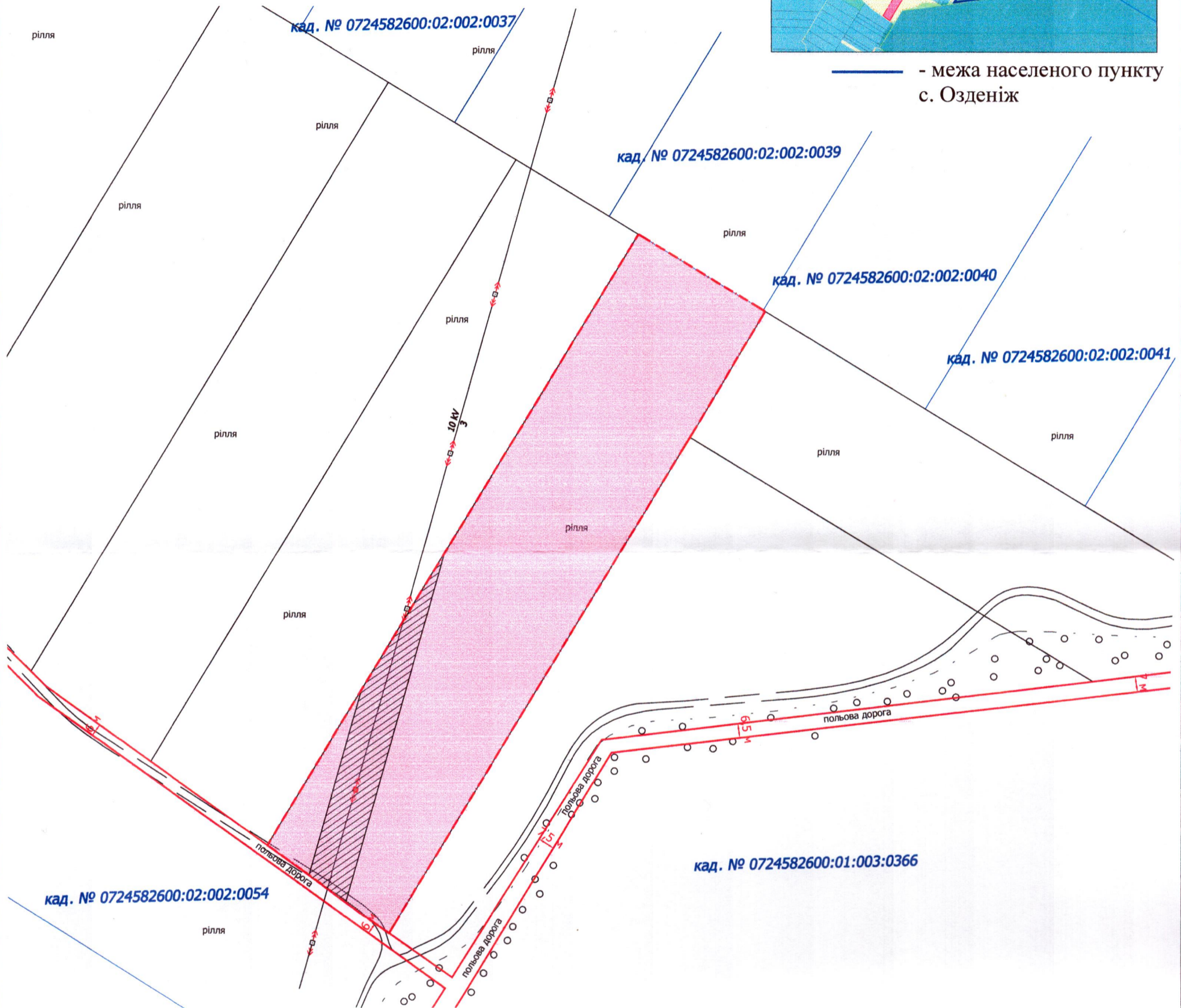
Ситуаційна схема



— - межа населеного пункту  
с. Озденіж

Місце розташування: Волинська область, Луцький район,  
за межами населених пунктів Луцької міської  
територіальної громади (с. Озденіж)

Землекористувач: ФЕРМЕРСЬКЕ ГОСПОДАРСТВО «КОРСОЙЛ-АГРО»



**УМОВНІ ПОЗНАЧЕННЯ**

**2,3397 га** - невитребувана земельна частка (пай) № 374 (рілля), що планується до передачі в оренду для ведення товарного сільськогосподарського виробництва (01.01)

**0,2588 га** - обмеження, встановлене щодо використання земельної ділянки [охоронна зона навколо (уздовж) об'єкта енергетичної системи (01.05) - повітряна лінія електропередачі 10 кВ]

СЕКРЕТАР МІСЬКОЇ РАДИ \_\_\_\_\_ **Юрій БЕЗПЯТКО**

|        |                    |             |          |
|--------|--------------------|-------------|----------|
|        | Масштаб 1:2000     |             |          |
|        | Площа ділянки (га) | 3 них       |          |
|        |                    | у власність | в оренду |
| 2,3397 | -                  | 2,3397      |          |